

HLB

ANÁLISIS EPIDEMIOLÓGICO

DATOS A NOVIEMBRE 2020

TUCUMÁN



CAPACIDAD PRODUCTIVA

Esta provincia es la mayor productora de cítricos del país y la principal productora de limón.

Ocupa una superficie citrícola de 40.930 hectáreas, lo que representa el 30,93 % de la superficie nacional.

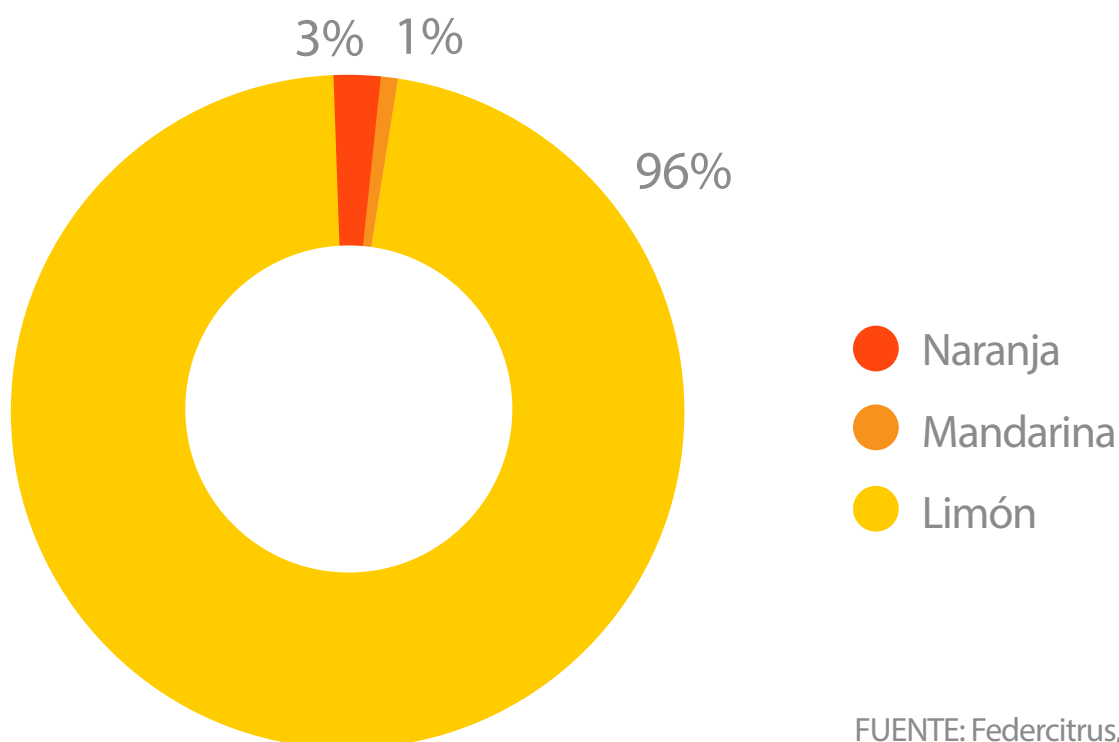
PRODUCCIÓN CITRÍCOLA

42,71 %
DEL TOTAL NACIONAL

+3MILL
TONELADAS DE CÍTRICOS

FUENTE: Federcitrus, 2017.

SUPERFICIE IMPLANTADA (has/especie)



FUENTE: Federcitrus, 2017.

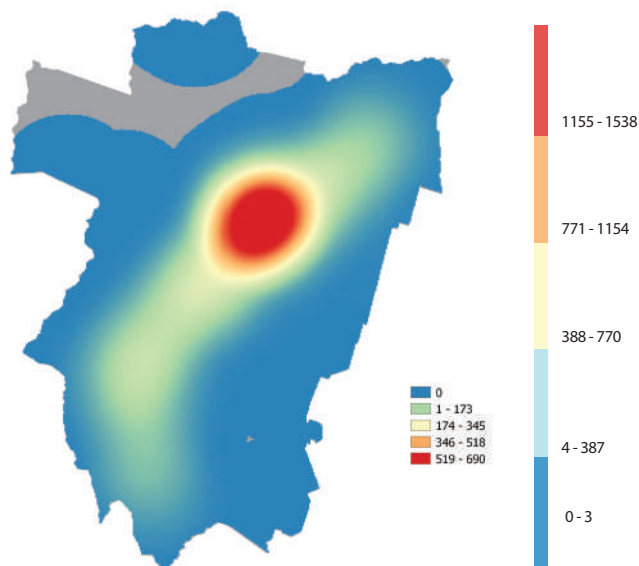
VIGILANCIA FITOSANITARIA

INTENSIDAD DE MONITOREOS

Cantidad de monitoreos

No se ha detectado hasta noviembre de 2020 la presencia de plantas positivas a HLB ni su vector *Diaphorina citri*.

FUENTE: Datos Programa Nacional de Prevención del Huanglongbing (PNPHLB) a noviembre de 2020.



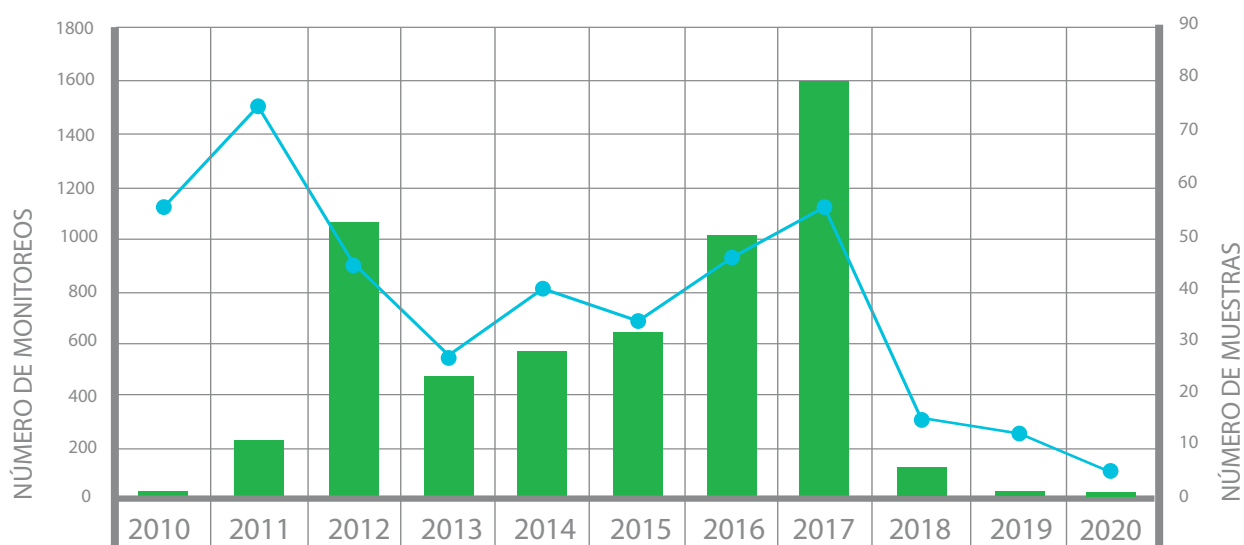
MONITOREOS DESDE 2010 A NOVIEMBRE DE 2020

8.245

SITIOS MONITOREADOS

292

MUESTRAS



	2010	2011	2012	2013	2014	2015	2016	2017	2018	2019	2020
Material Vegetal Negativo	1	12	54	24	29	32	51	80	6	1	1
Material Vegetal positivo	0	0	0	0	0	0	0	0	0	0	0
Psilido Negativo	0	0	0	0	0	0	0	0	0	0	0
Psilido Positivo	0	0	0	0	0	0	0	0	0	0	0
Sitios Monitoreados	1.136	1.504	826	545	801	685	928	1.109	330	253	128

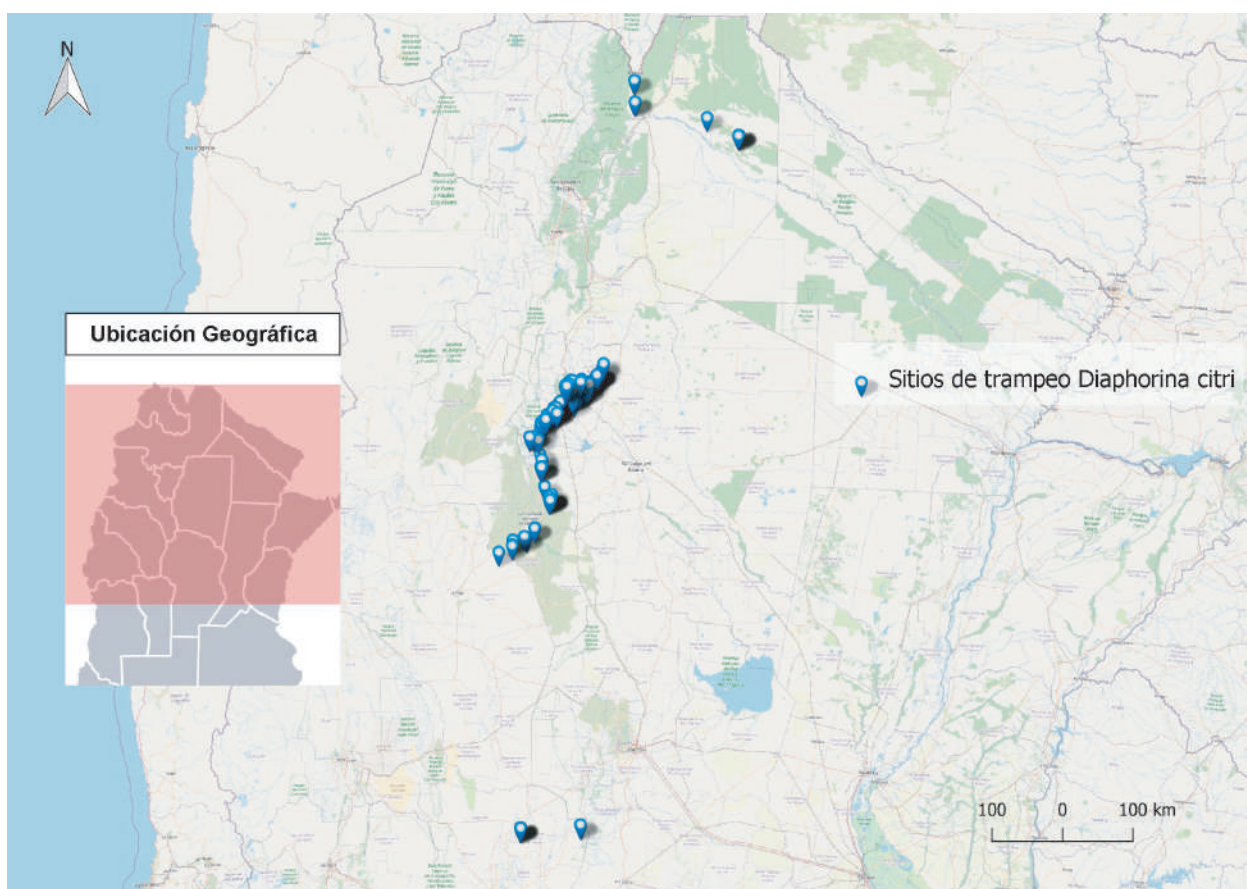
FUENTE: Datos Programa Nacional de Prevención del Huanglongbing (PNPHLB) a noviembre de 2020

alertahlb@senasa.gov.ar

VIGILANCIA FITOSANITARIA

Zonas con ausencia de *Diaphorina citri*

En las áreas con ausencia del insecto vector del HLB (*Diaphorina citri*) el Senasa mantiene una Red de Trampeo sobre lotes comerciales, viveros y áreas urbanas que permiten el monitoreo del vector en la provincia.



FUENTE: Datos Programa Nacional de Prevención del Huanglongbing (PNPHLB) a noviembre de 2020.