

# HLB

ANÁLISIS EPIDEMIOLÓGICO  
(datos a marzo 2019)

# TUCUMÁN



# CAPACIDAD PRODUCTIVA

---

Esta provincia es la mayor productora de cítricos del país y la principal productora de limón.

Ocupa una superficie citrícola de **40.930 hectáreas**, lo que representa el **30,93 %** de la superficie nacional.

## PRODUCCIÓN CITRÍCOLA

---

**42,71 %**

DEL TOTAL NACIONAL

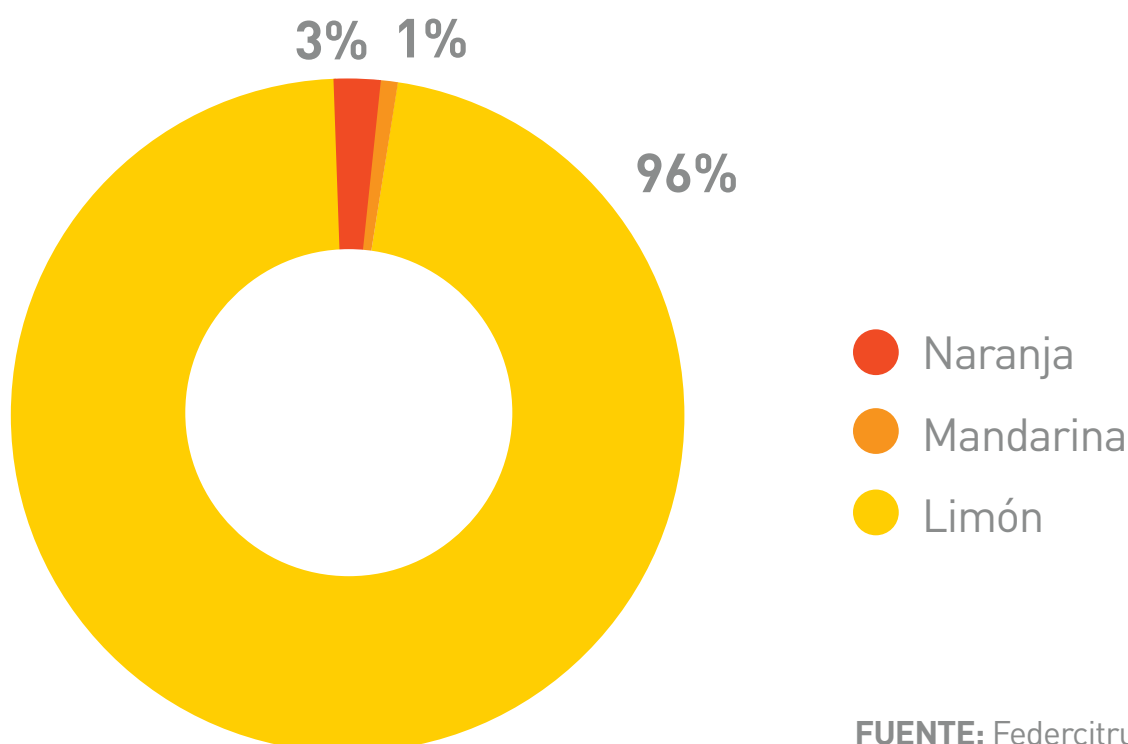
FUENTE: Federcitrus, 2017.

**+3 MILL**

TONELADAS DE CÍTRICOS

## SUPERFICIE IMPLANTADA (has/especie)

---



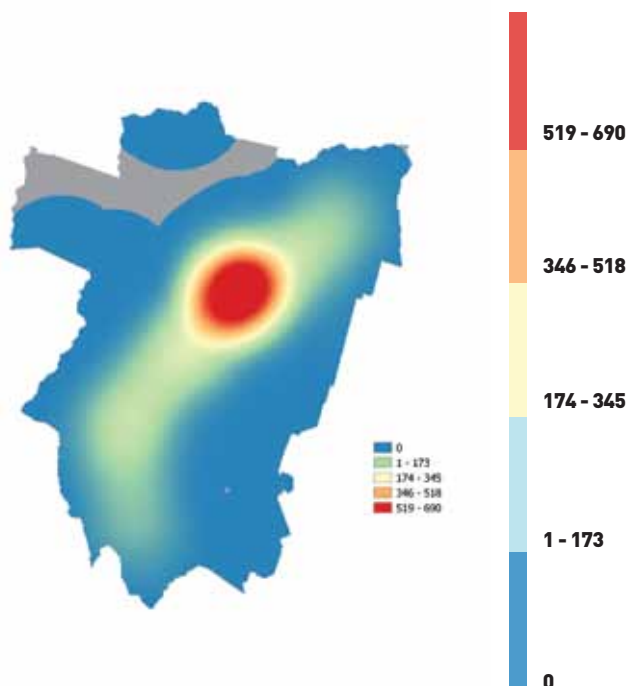
FUENTE: Federcitrus, 2017.

# VIGILANCIA FITOSANITARIA

## INTENSIDAD DE MONITOREOS

Cantidad de monitoreos

No se ha detectado hasta marzo de 2019 la presencia de plantas **positivas** a HLB ni su **vector** *Diaphorina citri*.



FUENTE: Datos Programa Nacional de Prevención del Huanglongbing (PNPHLB) a marzo de 2019

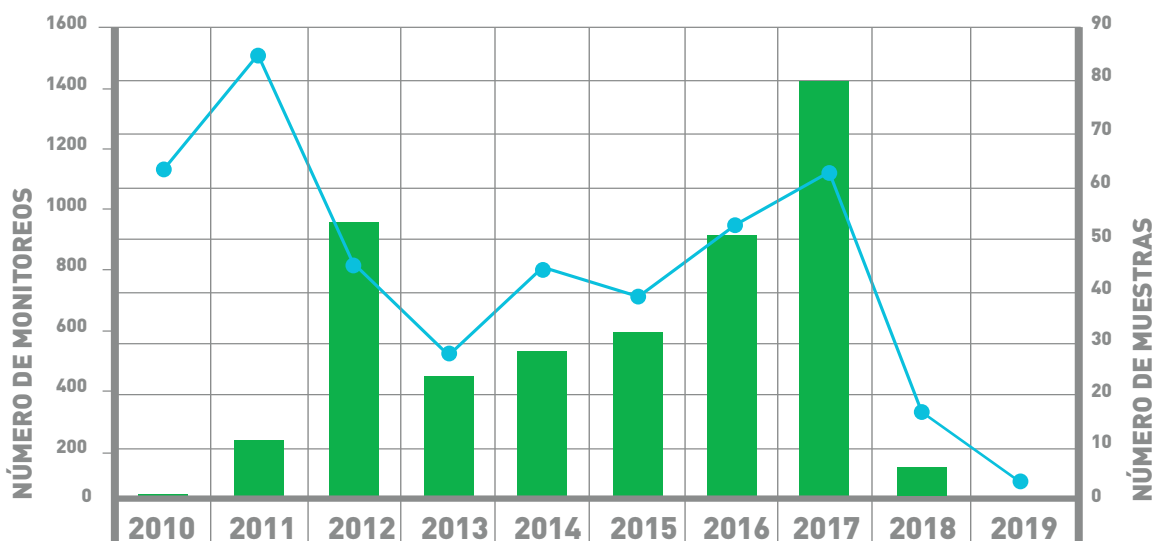
## MONITOREOS DESDE 2010 a marzo de 2019

**+7 MIL**

SITIOS MONITOREADOS

**290**

MUESTRAS



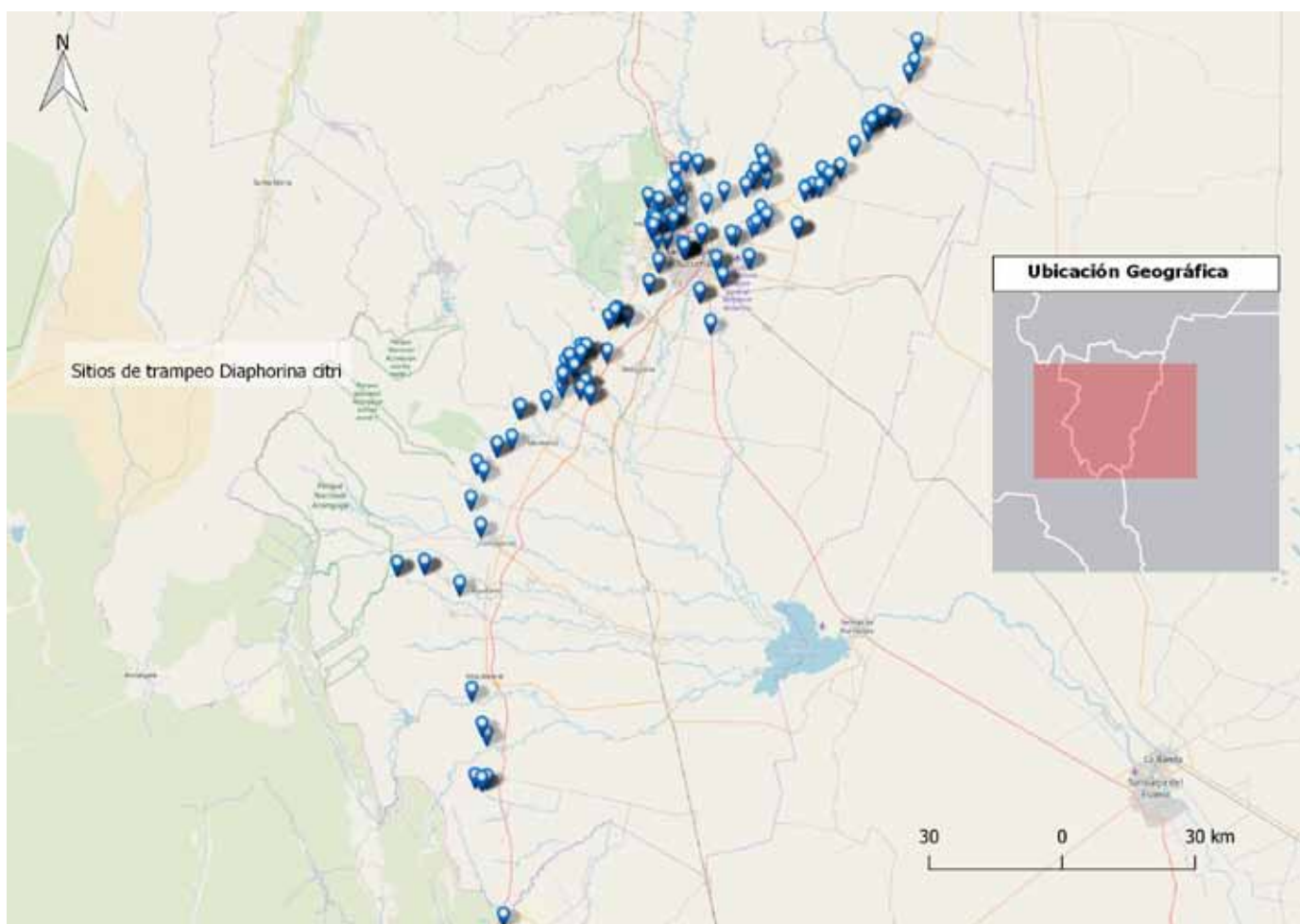
	2010	2011	2012	2013	2014	2015	2016	2017	2018	2019
Material Vegetal Negativo	1	12	54	24	29	32	51	80	6	0
Material Vegetal positivo	0	0	0	0	0	0	0	0	0	0
Psílido Negativo	0	0	0	0	0	0	0	0	0	0
Psílido Positivo	0	0	0	0	0	0	0	0	0	0
Sítios Monitoreados	1.136	1.504	826	545	801	685	928	1.115	330	66

FUENTE: Datos Programa Nacional de Prevención del Huanglongbing (PNPHLB) a marzo de 2019

# RED DE TRAMPEO

## Zonas con ausencia de *Diaphorina citri*

En las áreas con ausencia del insecto vector del HLB (*Diaphorina citri*) el Senasa mantiene una Red de Trampeo sobre lotes comerciales, viveros y áreas urbanas que permiten el monitoreo del vector en la provincia.



FUENTE: Datos Programa Nacional de Prevención del Huanglongbing (PNPHLB) a marzo de 2019