

HLB

ANÁLISIS EPIDEMIOLÓGICO
(datos a diciembre 2018)

TUCUMÁN



CUIDEMOS
NUESTROS CÍTRICOS
PROGRAMA NACIONAL
DE PREVENCIÓN DEL HLB



SINAVIMO

Sistema Nacional de Vigilancia y Monitoreo de Plagas

 **senasa**



Secretaría de Agroindustria
Ministerio de Producción y Trabajo
Presidencia de la Nación

CAPACIDAD PRODUCTIVA

Esta provincia es la mayor productora de cítricos del país y la principal productora de limón.

Ocupa una superficie citrícola de **40.930 hectáreas**, lo que representa el **30,93 %** de la superficie nacional.

PRODUCCIÓN CITRÍCOLA

42,71 %

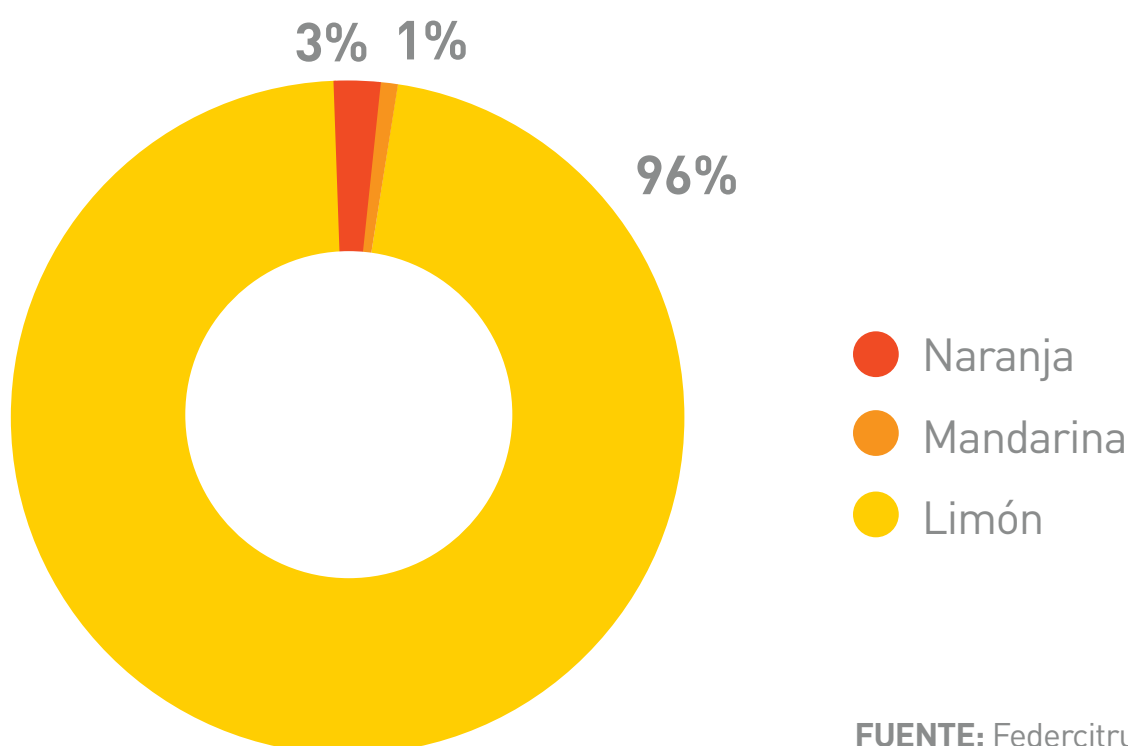
DEL TOTAL NACIONAL

FUENTE: Federcitrus, 2017.

+3 MILL

TONELADAS DE CÍTRICOS

SUPERFICIE IMPLANTADA (has/especie)



FUENTE: Federcitrus, 2017.

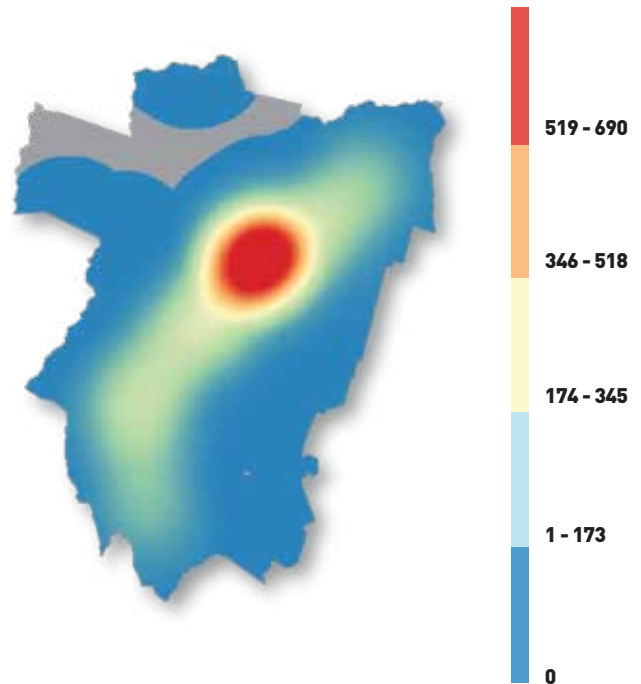
VIGILANCIA FITOSANITARIA

INTENSIDAD DE MONITOREOS

Cantidad de monitoreos

No se ha detectado hasta diciembre de 2018 la presencia de plantas **positivas** a HLB ni su **vector** *Diaphorina citri*.

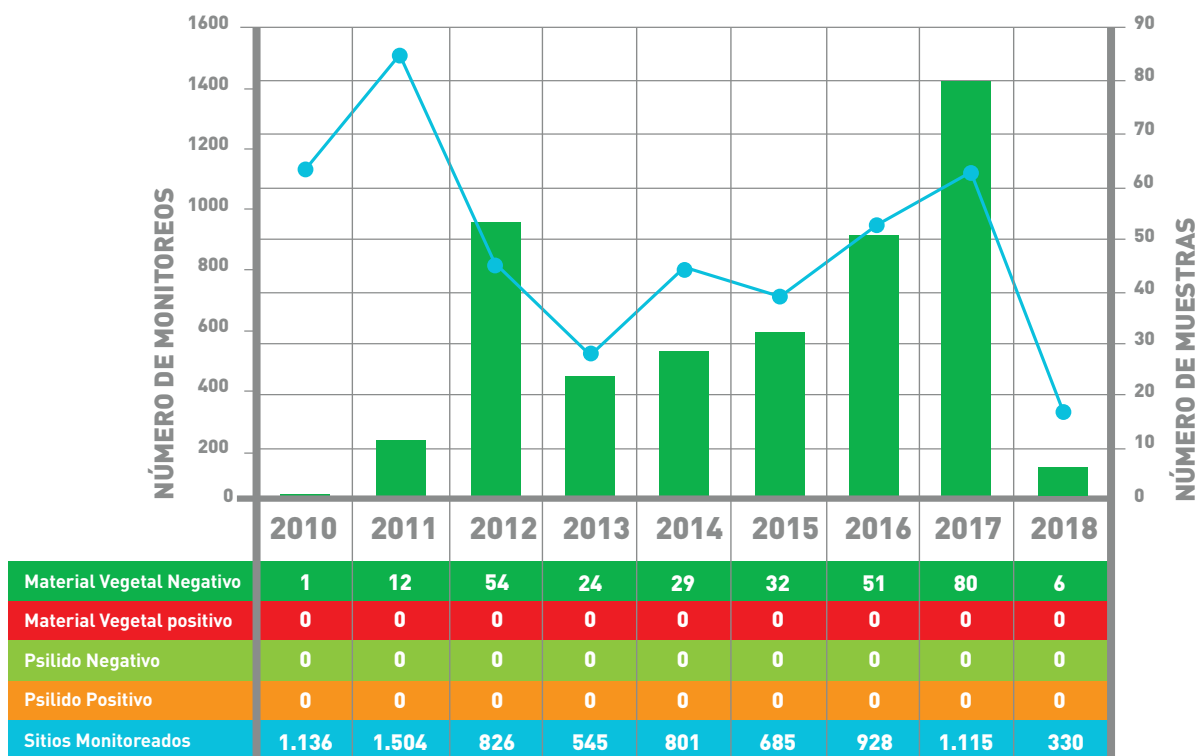
FUENTE: Datos Programa Nacional de Prevención del Huanglongbing (PNPHLB) a diciembre de 2018



MONITOREOS DESDE 2010 a diciembre de 2018

+7 MIL
SITIOS MONITOREADOS

289
MUESTRAS

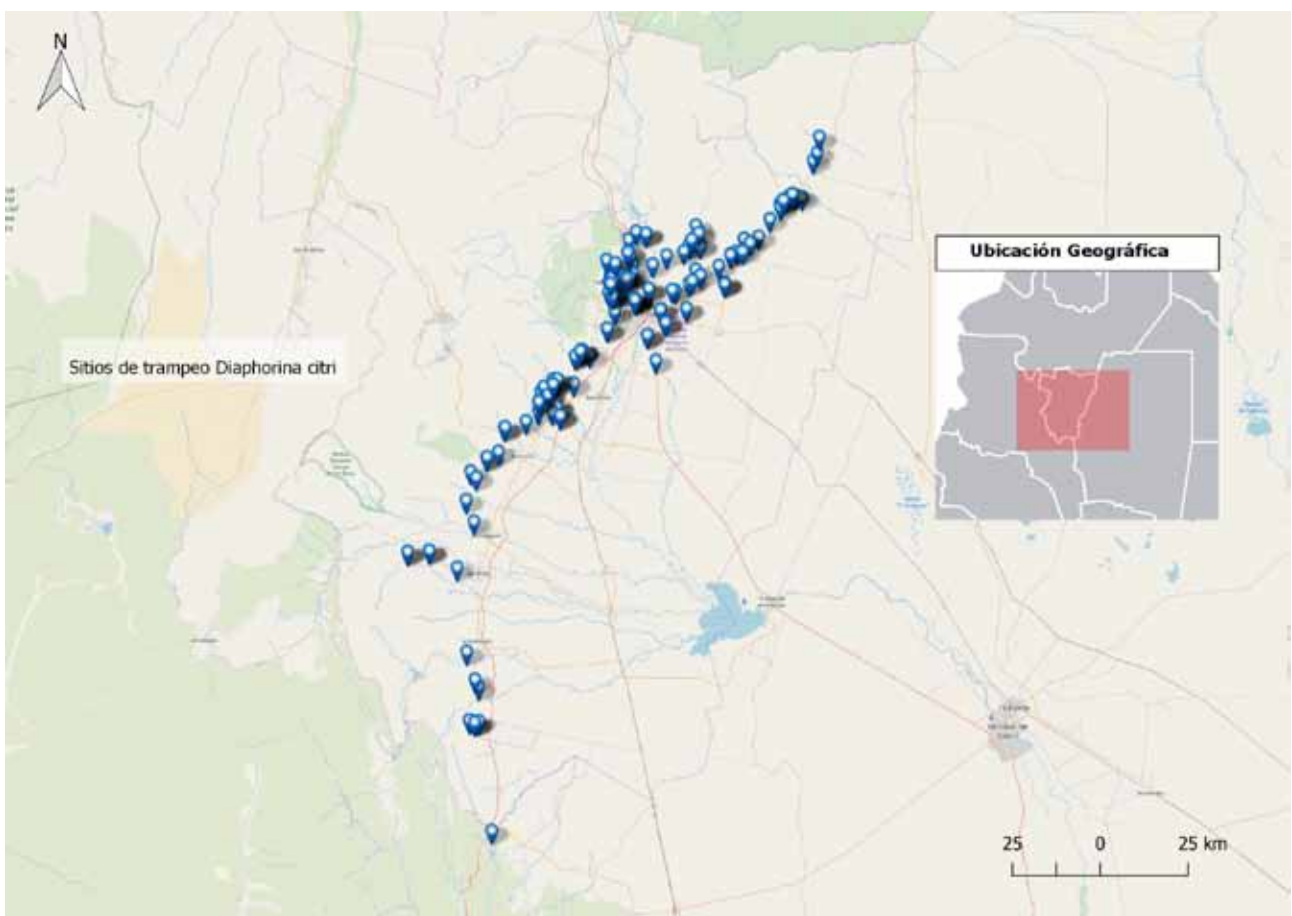


FUENTE: Datos Programa Nacional de Prevención del Huanglongbing (PNPHLB) a diciembre de 2018

RED DE TRAMPEO

Zonas con ausencia de *Diaphorina citri*

En las áreas con ausencia del insecto vector del HLB (*Diaphorina citri*) el Senasa mantiene una Red de Trampeo sobre lotes comerciales, viveros y áreas urbanas que permiten el monitoreo del vector en la provincia.



FUENTE: Datos Programa Nacional de Prevención del Huanglongbing (PNPHLB) a diciembre de 2018