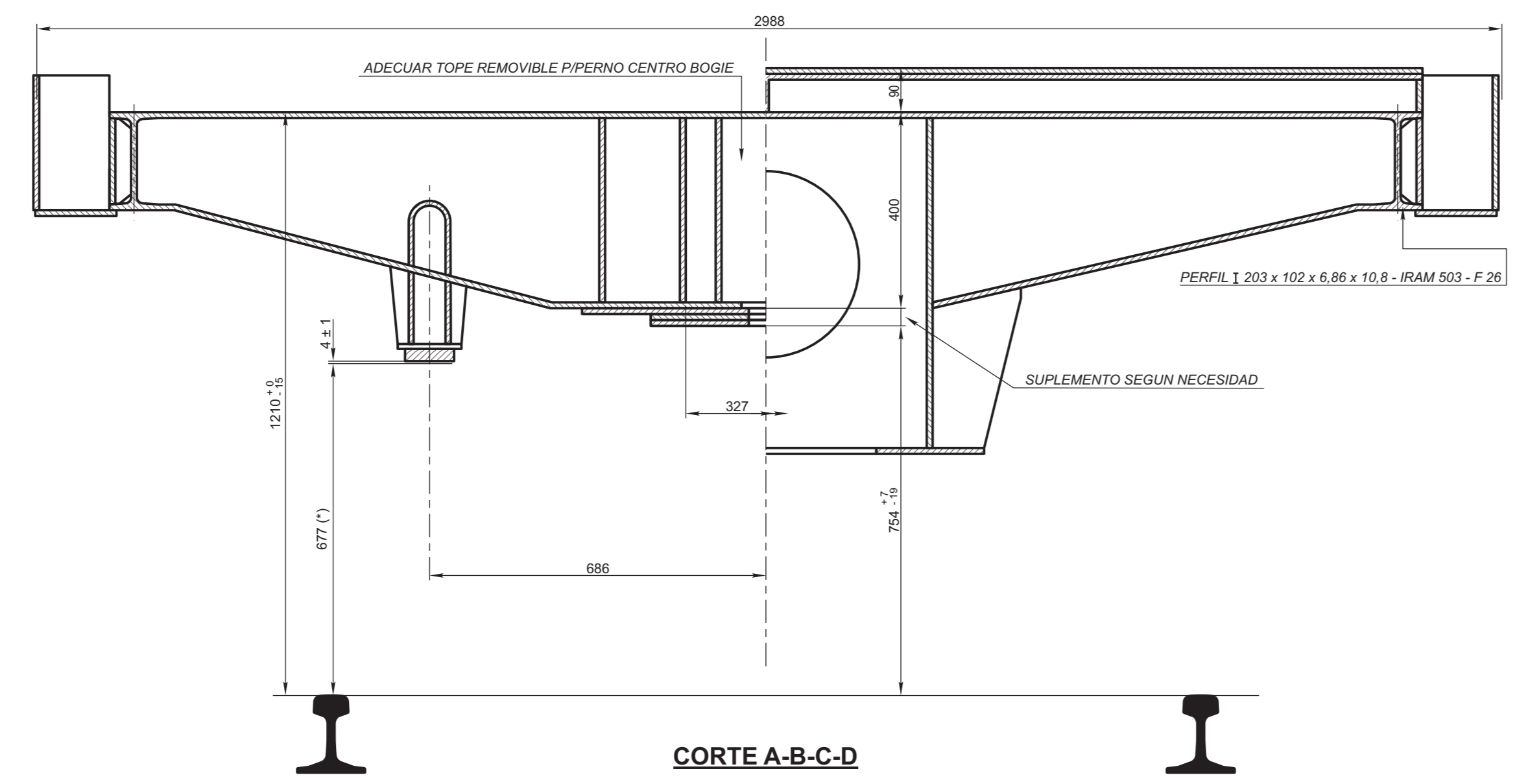
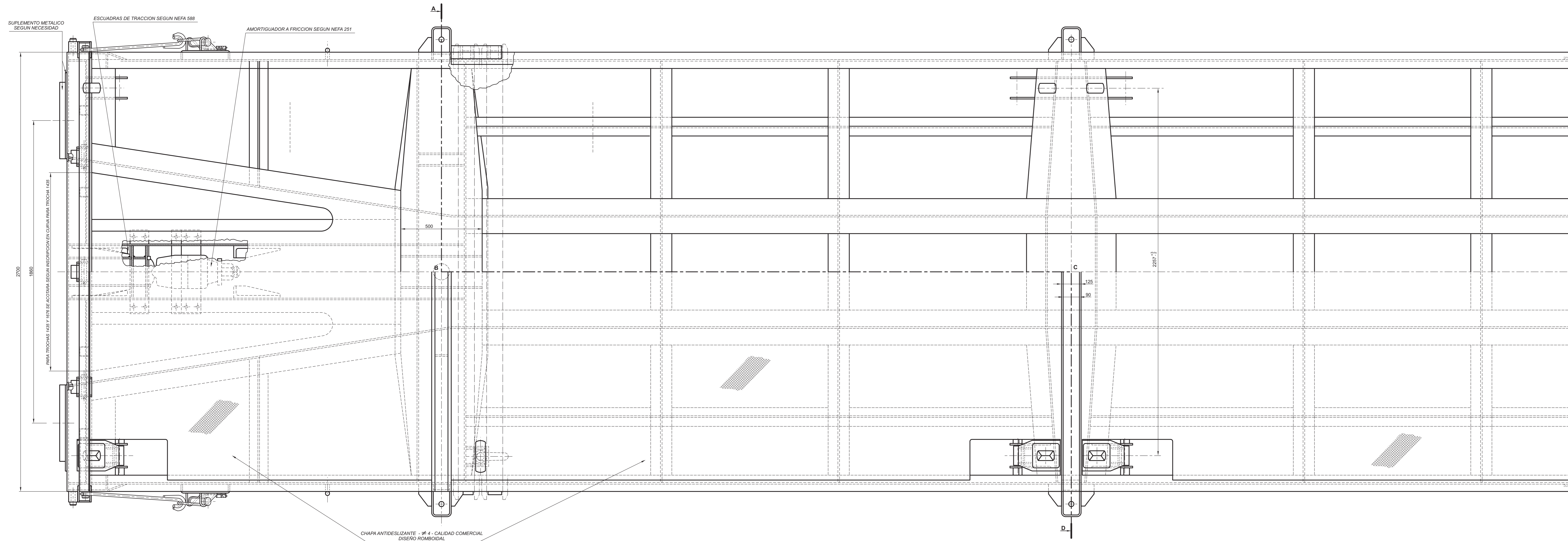


LA MANIJA DEL SISTEMA DE FIJACION DE SEPARADORES SERA ANCLADA MEDIANTE DISPOSITIVO QUE PERMITA PRECINTADO



**NOTA:**  
 DISPOSICION FRENO AL ESTILO DE NEFA 616 - SIN DISPOSITIVO VACIO CARGADO.  
 EL ARREGLO DEL MISMO CONJUNTAMENTE CON TODOS SUS SOPORTES SERA DESARROLLADO POR EL FABRICANTE DEBIENDO SOMETERSE A APROBACION DE F.A.  
 PARA LOS MIEMBROS ESTRUCTURALES LA CALIDAD MINIMA DEL MATERIAL SERA IRAM 503 - F.24.  
 LOS MISMOS DEBERAN SER DIMENSIONADOS Y COMPLETADOS EN SUS DETALLES PARA VERIFICAR LAS CONDICIONES DE CALCULO Y ENSAYOS EXPUESTOS EN FAT: V-1545.

(\*) CONDICIONADO ALTURA PATIN BOGIE

ITEM	DESCRIPCION	CANT.	ESCUADRIA ESPECIFICA Y OBSERVACIONES	CATAL. NOMEN.
<b>VAGON TRANSPORTE RIELES Y CONTENEDORES TIPO 1 C</b>				
				<b>FERRONVIARIOS ARGENTINOS</b>
				AREA MECANICA
ESCALA	1:10	TRENCHA	1676	LINEAS
UTILIZACION				
EMISION	1			
FIRMA Y FECHA APROB.	NEFA 40.500			