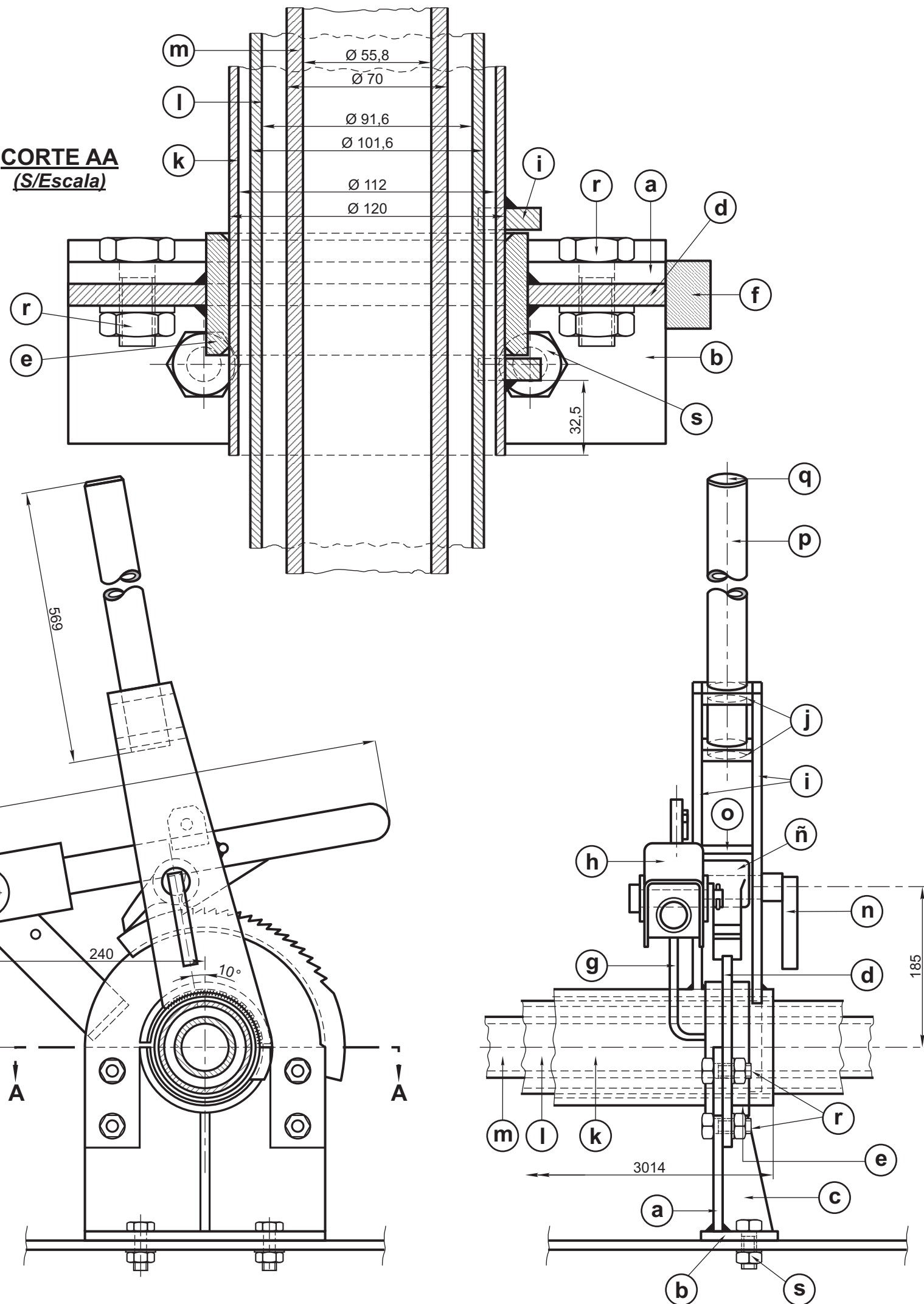


TOLERANCIAS GENERALES

PIEZAS USINADAS	: ± 0,25 mm
PIEZAS FORJADAS	: ± 0,8 mm
PIEZAS EN CHAPAS	: ± 0,5 mm
ANGULOS	: ± 0,30°
MATAR CANTOS VIVOS	

NOTA:
Acotaciones de soldaduras, ver planos de subconjuntos

CORTE AA
(S/Escala)



ITEM	DESCRIPCION	Cant.	ESCUADRIA, ESPECIFICAC. Y OBSERVACIONES	CATAL-NOMEN.
s	Bulón c/Grower	4	ERE 15,8 x 40	
r	Bulón c/arandelas Grower y Planas	4	ERE 15,8 x 44	
q	Tapa puño	2	NEFA 32.190	
p	Puño p/leva comando	2	NEFA 32.189	
o	Estribo de trinquete	2	≠ 9,5 IRAM 503 F22 NEFA 32.187	
ñ	Gatillo	2	F.A. 8 701 Grado B NEFA 32.186	
n	Eje gatillo	2	NEFA 32.170	
m	Eje interior	2	NEFA 32.171	
l	Eje intermedio	2	NEFA 32.172	
k	Eje exterior	2	NEFA 32.173	
j	Distanciador eje com.	4	≠ 12,7 IRAM 503 F22	
i	Costados de levas	4	≠ 9,5 IRAM 503 F22 NEFA 32.184	
h	Leva de seguridad	2	NEFA 32.191	
g	Soporte de Artic.	2	NEFA 32.163	
f	Corona dentada	2	Ø 1 1/4" SAE 1020-1025NEFA 32.162	
e	Medio cojinete	2	≠ 9,5 IRAM 503 F24 NEFA 32.166	
d	Armazón superior	2	≠ 9,5 IRAM 503 F22 NEFA 32.161	
c	Refuerzo de soporte	2	≠ 9,5 IRAM 503 F22 NEFA 32.160	
b	Base soporte	2	≠ 9,5 IRAM 503 F22 NEFA 32.158	
a	Costado soporte	2	≠ 9,5 IRAM 503 F22 NEFA 32.159	

Fecha:	Dibujo	Proyecto	Controló	Aprobó	VAGON TOLVA ABIERTO PARA PIEDRA				FERROCARRILES ARGENTINOS	
					DETALLE COMANDOS EJE EXTERIOR					
ESCALA		TROCHA		LINEAS:		UTILIZACION		EMISION		
		1676						1		
FIRMA Y FECHA APROB.					N° DE PLANO			NEFA 32.150		