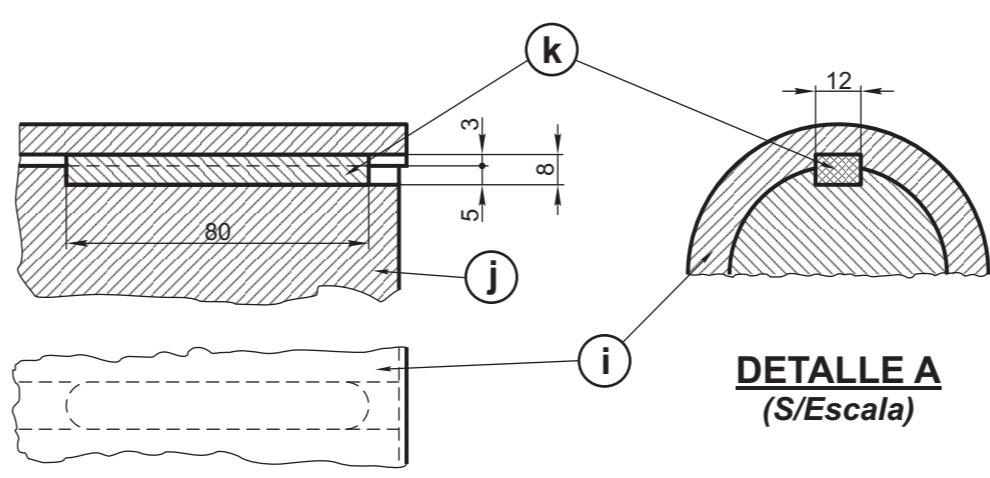
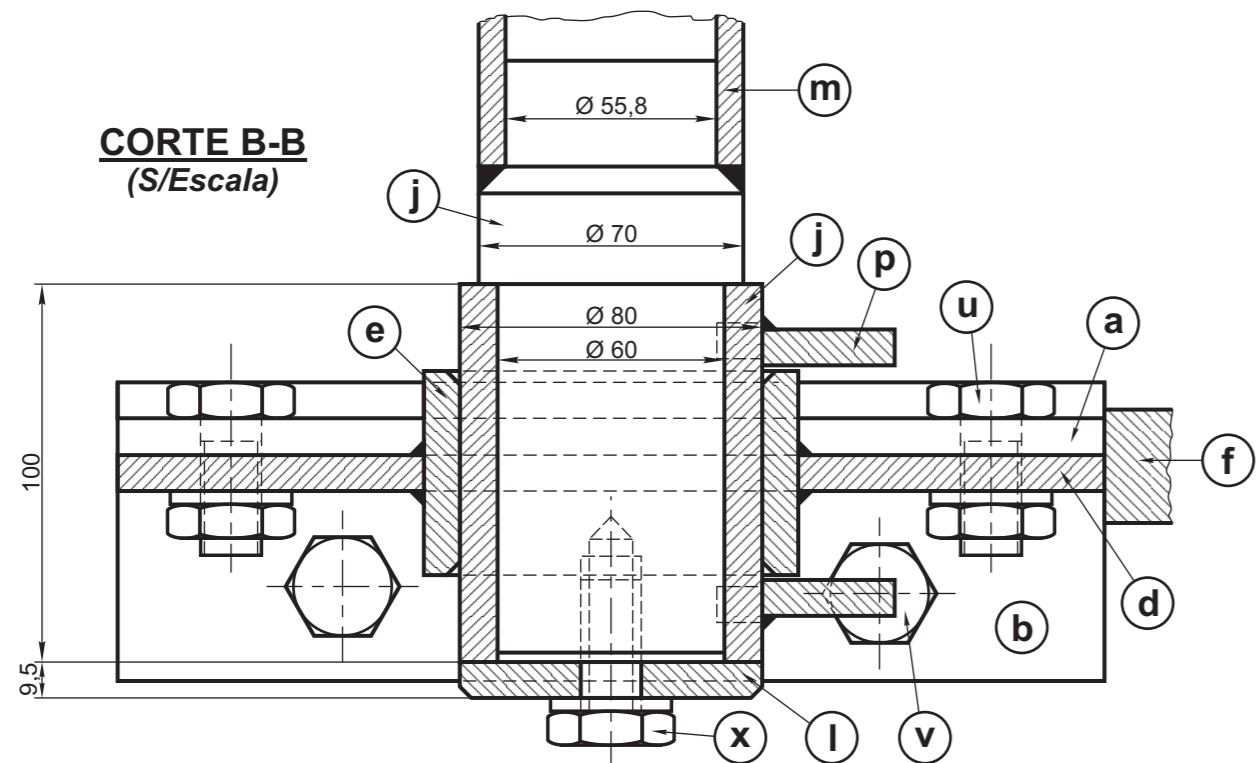


**CORTE AA**  
(S/Esca)

TOLERANCIAS GENERALES	
PIEZAS USINADAS	: ± 0,25 mm
PIEZAS FORJADAS	: ± 0,8 mm
PIEZAS EN CHAPAS	: ± 0,5 mm
ANGULOS	: ± 0,30°
MATAR CANTOS VIVOS	

ITEM	DESCRIPCION	Cant.x Coche	ESCUADRIA, ESPECIFICAC. Y OBSERVACIONES	CATAL-NOMEN.
x	Bulón c/Grower	2	E.R. 15,8 x 35	
v	Bulón c/Grower	4	E.R.E. 15,8 x 40	
u	Bulón c/Grower y Arandela Plana	4	E.R.E. 15,8 x 44,4	
t	Tapa puño	2	NEFA 32.190	
s	Puño p/leva coman.	2	NEFA 32.189	
r	Distanciador leva comando	4	NEFA 32.188	
q	Estribo de trinquete	2	NEFA 32.187	
p	Costados de levas	4	NEFA 32.185	
o	Pasador	2	NEFA 32.170	
ñ	Gatillo	2	NEFA 32.186	
n	Eje gatillo	2	NEFA 32.170	
m	Eje interior	2	NEFA 32.171	
l	Arandela	2	NEFA 32.174	
k	Pasador s/talón	2	NEFA 32.179	
j	Punta de eje	2	NEFA 32.175	
i	Buje	2	NEFA 32.182	
h	Leva de seguridad	2	NEFA 32.192	
g	Soporte de Artic.	2	NEFA 32.163	
f	Corona dentada	2	NEFA 32.162	
e	Medio cojinete	2	NEFA 32.166	
d	Armazón superior	2	NEFA 32.161	
c	Rzo. de soporte	2	NEFA 32.160	
b	Base soporte	2	NEFA 32.158	
a	Costado soporte	2	NEFA 32.159	

**CORTE B-B**  
(S/Esca)



**DETALLE A**  
(S/Esca)

Dibujo Proyecto Controló Aprobó	<b>VAGON TOLVA ABIERTO PARA PIEDRA</b>			<b>FERROCARRILES ARGENTINOS</b>	
	<b>DETALLE COMANDOS EJE INTERIOR</b>			AREA <b>MECANICA</b>	
	ESCALA	TROCHA	LINEAS:	UTILIZACION	EMISION
		1676			<b>1</b>
FIRMA Y FECHA APROB.			N° DE PLANO <b>NEFA 32.148</b>		