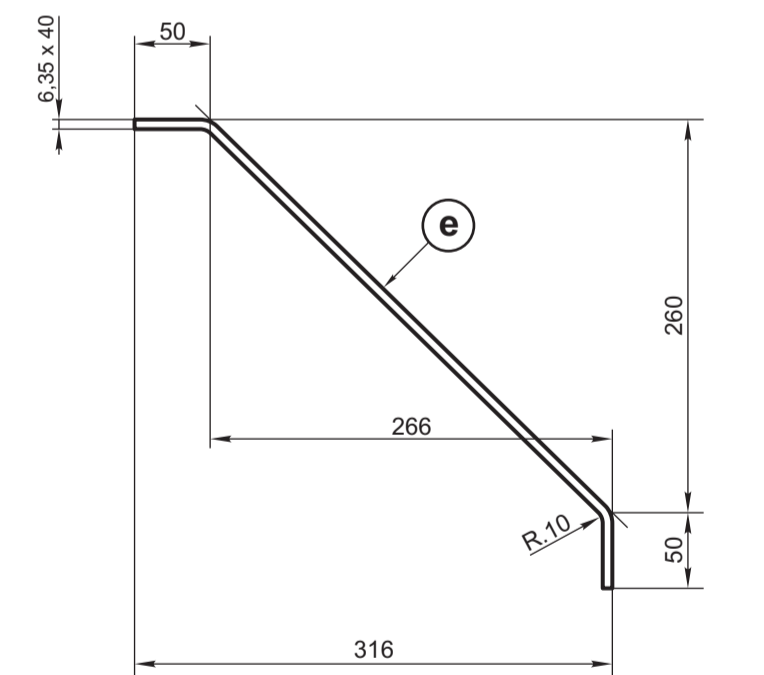
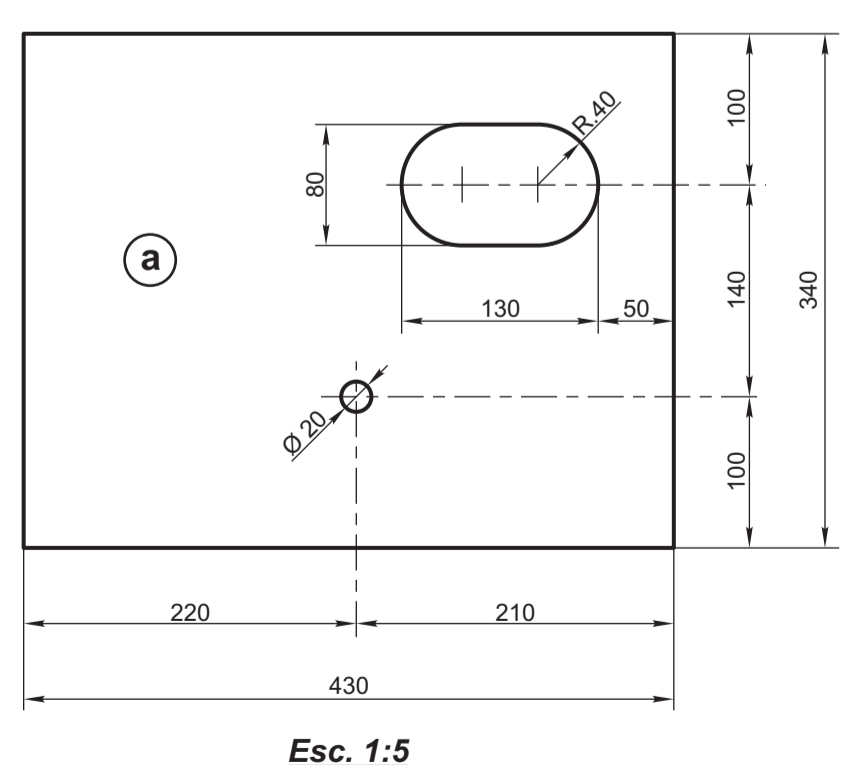


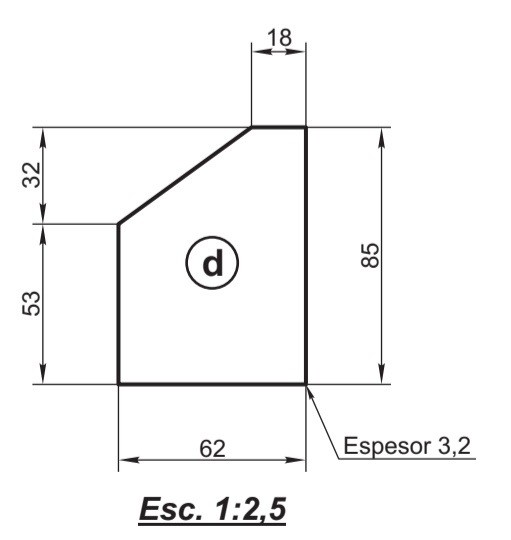
Desarrollo
Se plegarán mano derecha e izquierda
Esc. 1:5



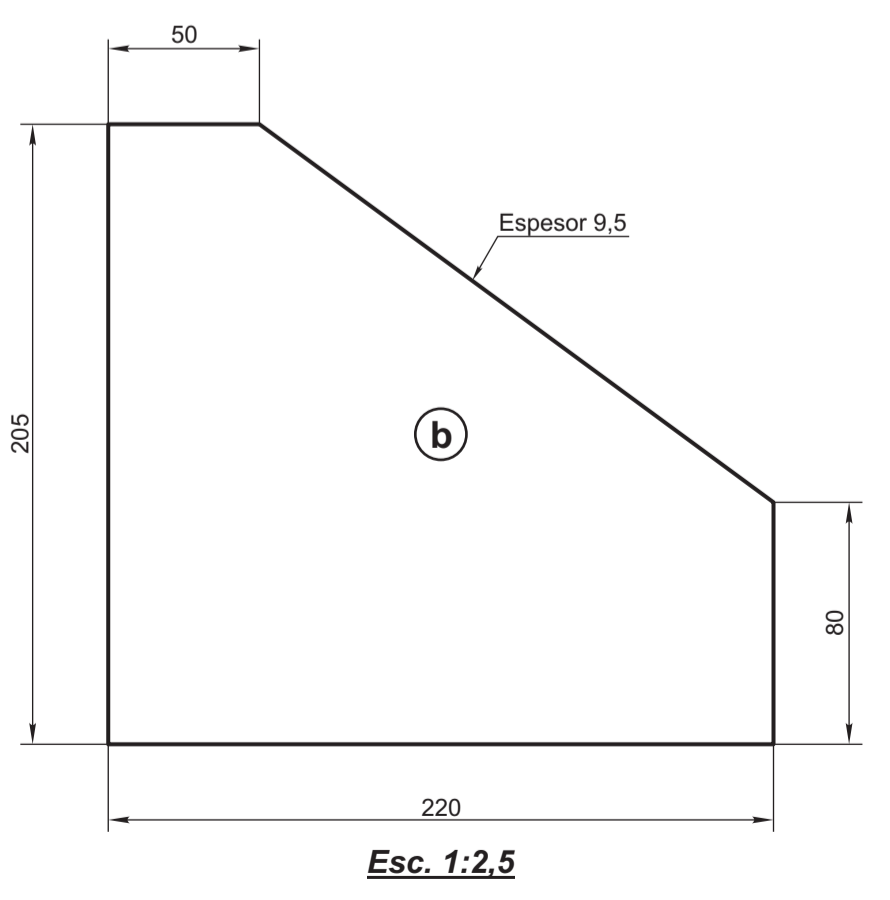
Desarrollo
Esc. 1:5



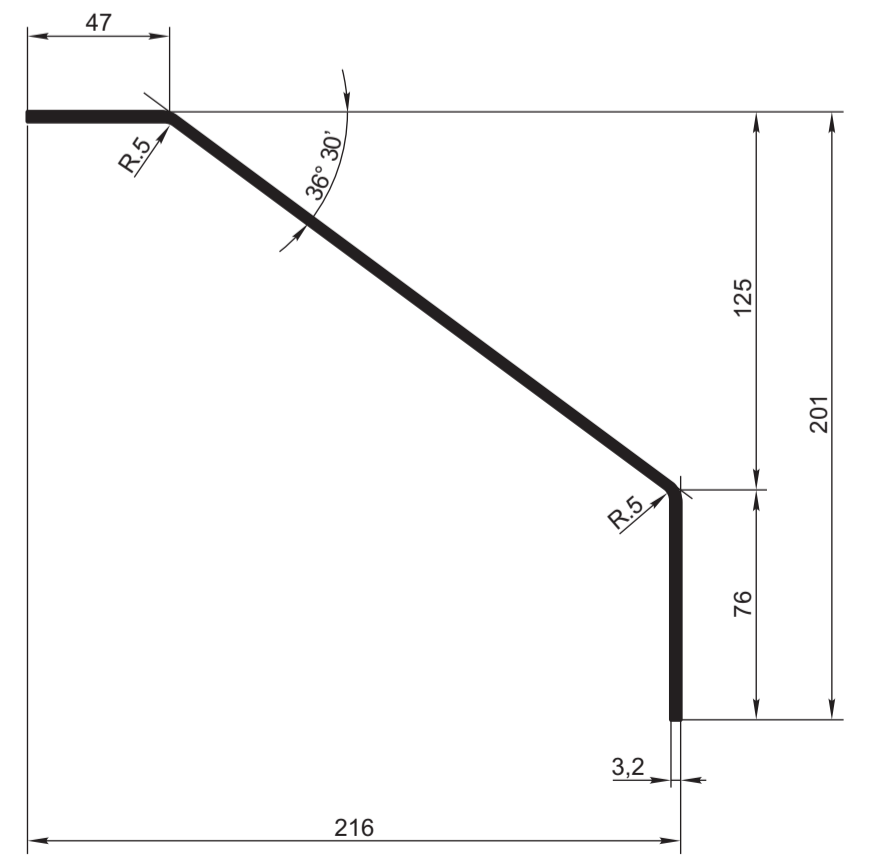
Esc. 1:5



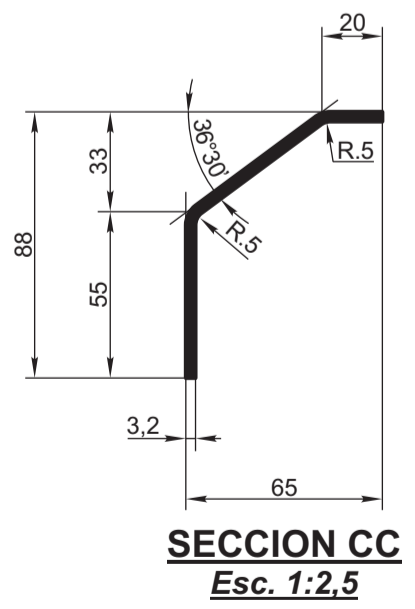
Esc. 1:2,5



Esc. 1:2,5



SECCION BB
Esc. 1:2,5



SECCION CC
Esc. 1:2,5

Cant/Vagón: 4

ITEM	DESCRIPCION	CantLx Coches	ESCUADRIA, ESPECIFICAC. Y OBSERVACIONES	CATAL-NOMEN.
e	Protec. hombre	4	≠ 6,35 IRAM 503 F20	
d	Cierre protec.	4	≠ 3,2 IRAM 503 F20	
b	Protector	4	≠ 3,2 IRAM 503 F20	
c	Escuadra refuerzo	12	≠ 9,5 IRAM 503 F22	
a	Apoyo lateral	4	≠ 15,5 IRAM 503 F22	

FECHA		PROYECTO		APROBADO	
Elaboró	R. MAZZOLA	Diseñó	R. MAZZOLA	Comprobó	Fig. R. CARRERO
VAGON TOLVA ABIERTO PARA PIEDRA		FERROCARRILES ARGENTINOS		AREA MECANICA	
ESCALA	TROCHA	LINEAS	UTILIZACION	EMISION	
	1676				1
FIRMA Y FECHA APROB.		N° DE PLANO		NEFA 32.063	

TOLERANCIAS GENERALES

PIEZAS USINADAS	: ± 0,25 mm
PIEZAS FORJADAS	: ± 0,8 mm
PIEZAS EN CHAPAS	: ± 0,5 mm
ANGULOS	: ± 0,30°
MATAR CANTOS VIVOS	

NOTA:
Los subconjuntos se construirán mano derecha a izquierda