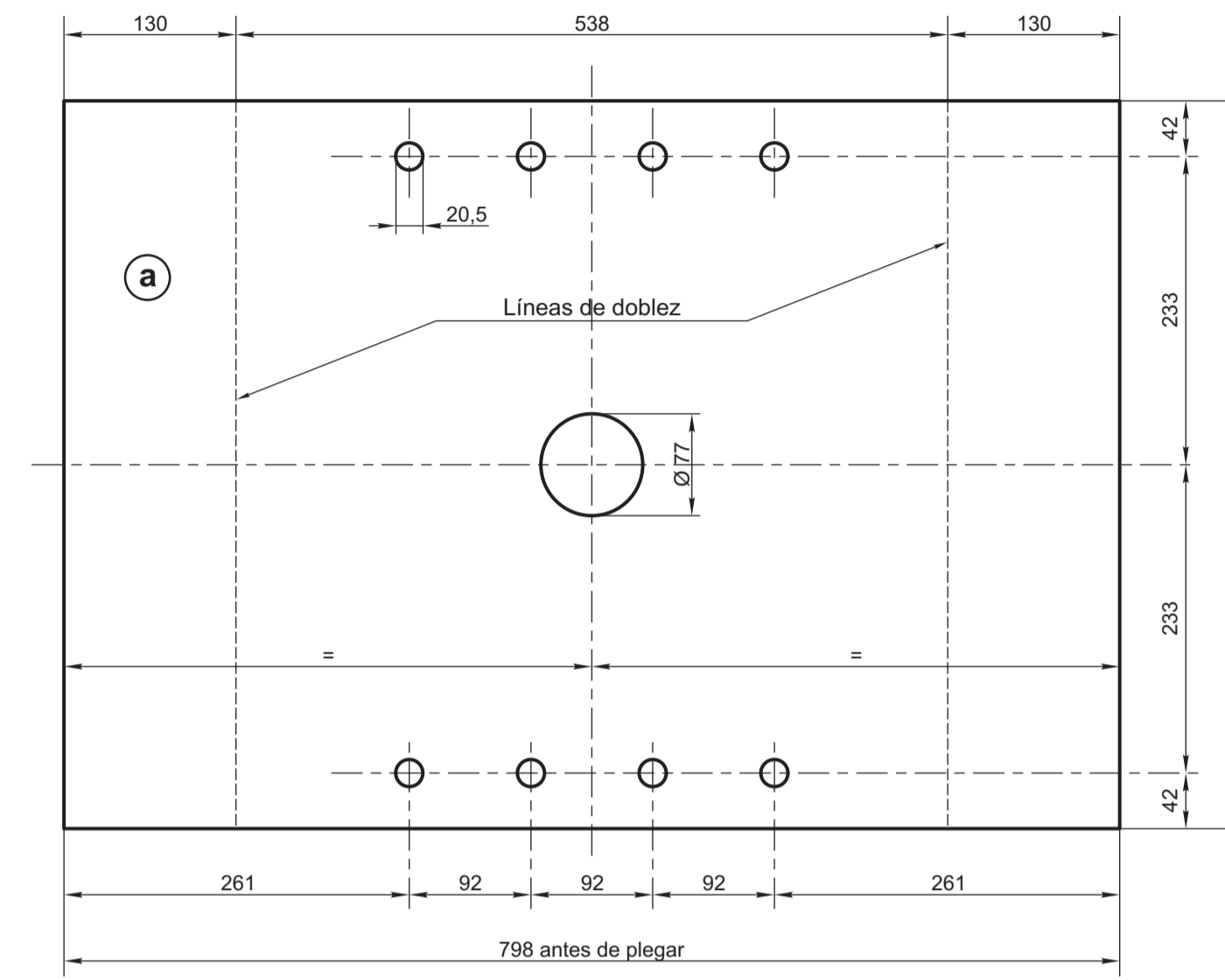
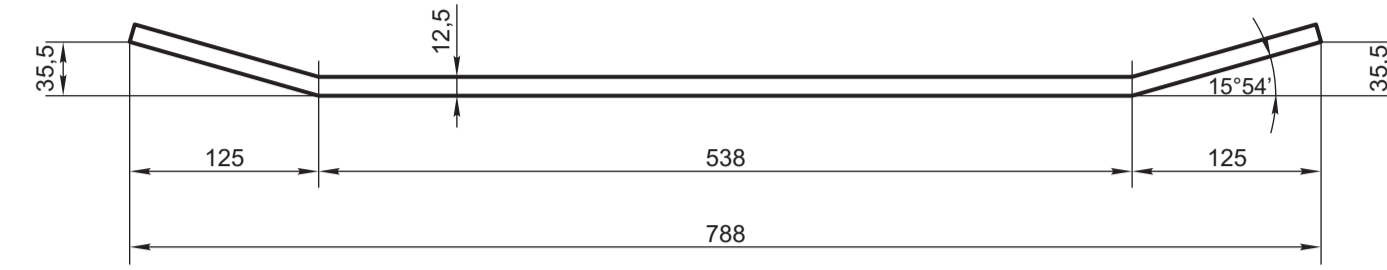
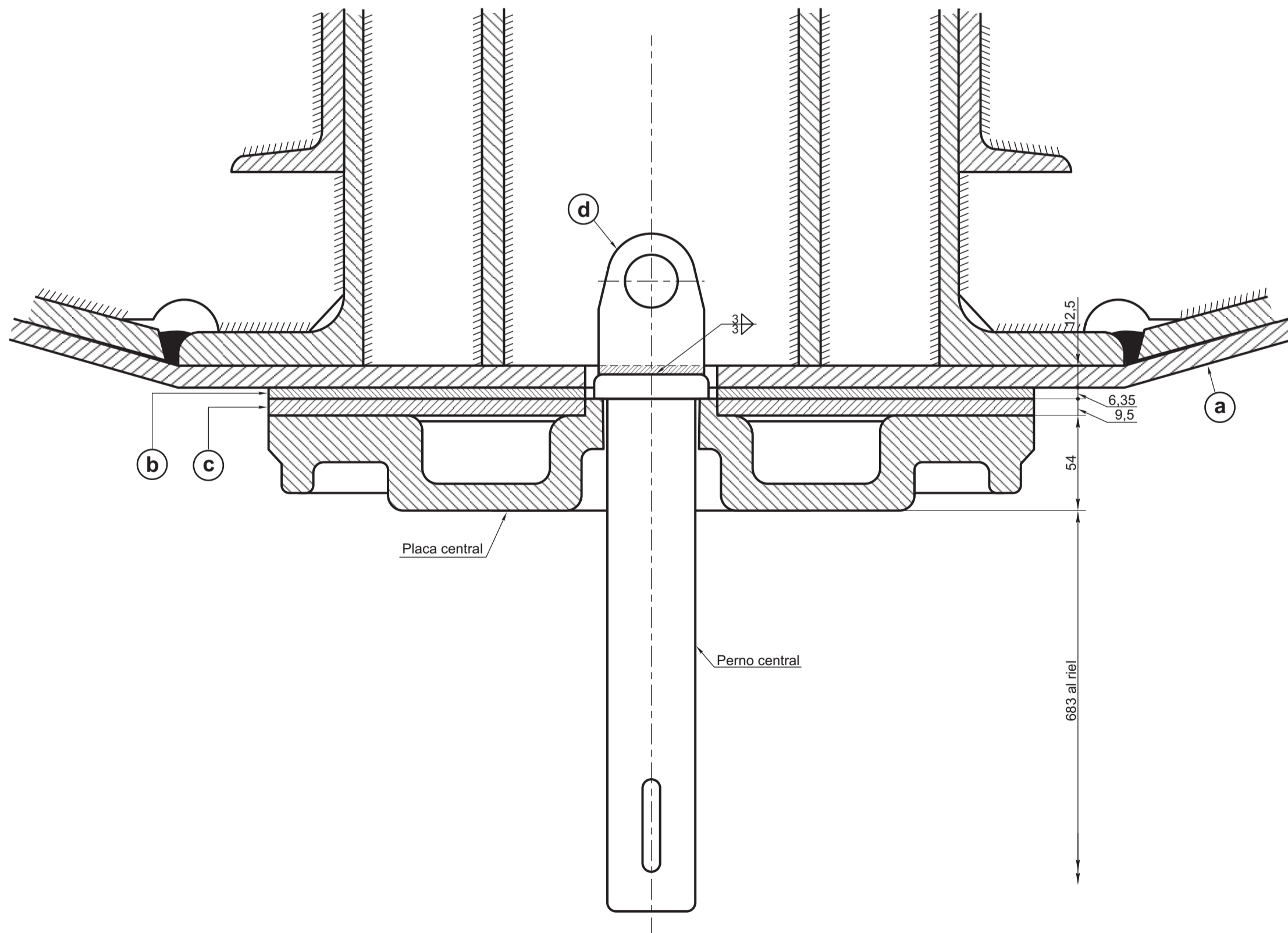


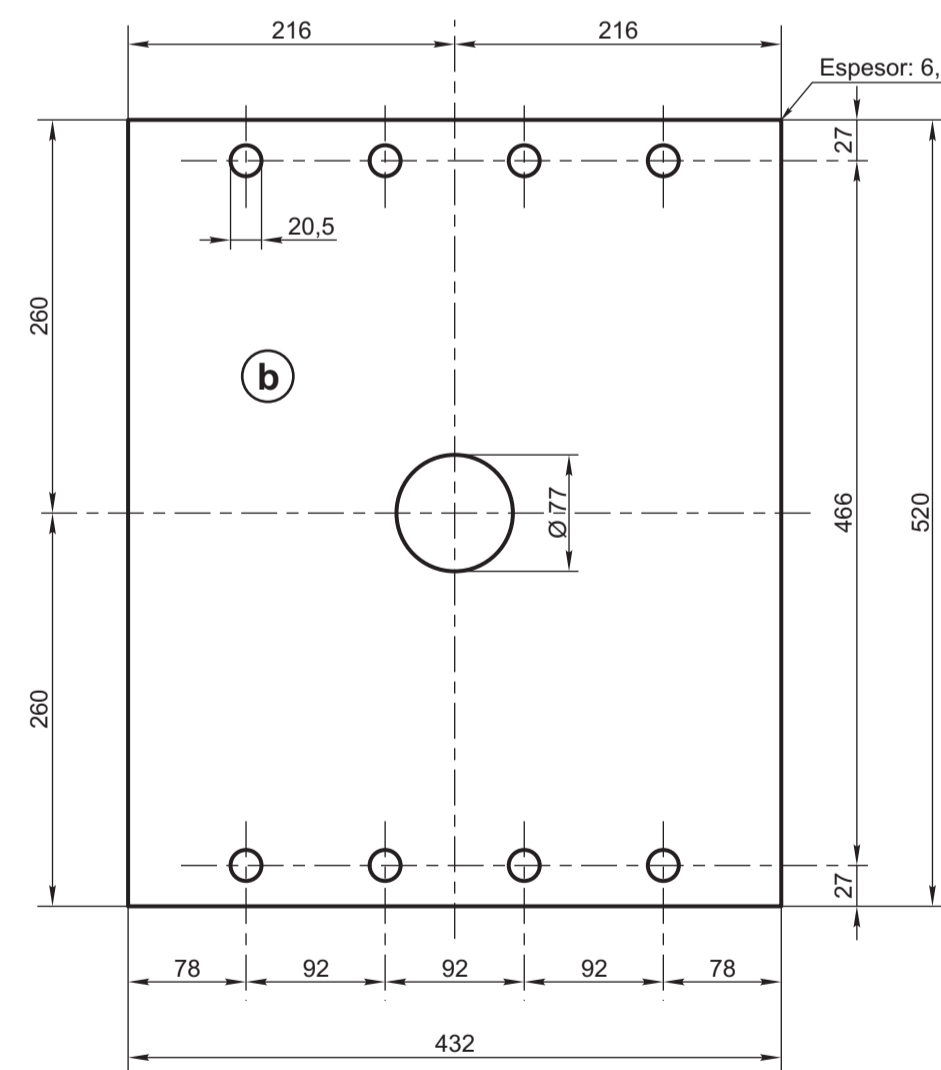
Esc. 1:5



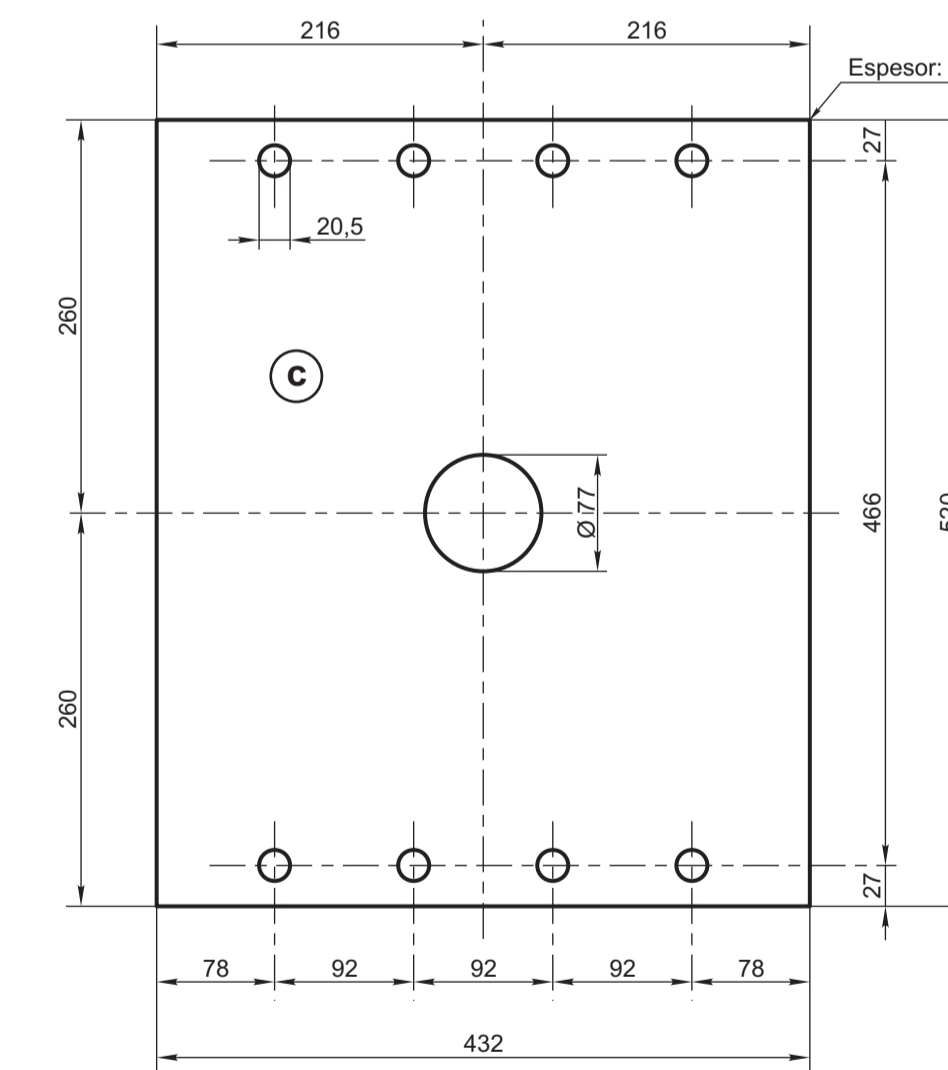
Esc. 1:5



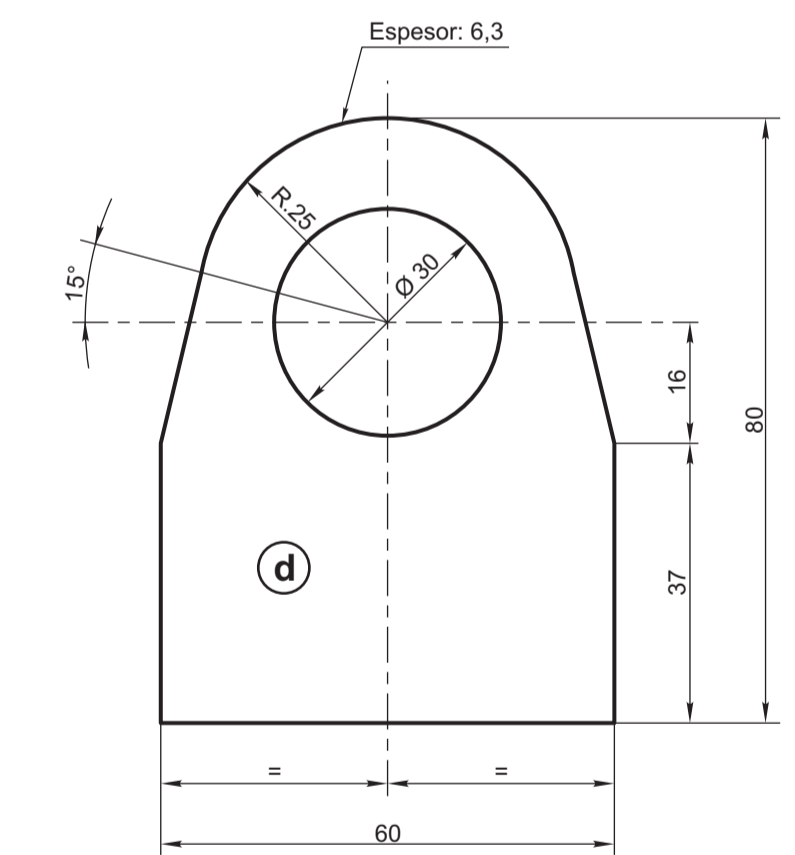
Detalle montado del conjunto centro bogie  
Esc. 1:2,5



Esc. 1:5



Esc. 1:5



Esc. 1:1

Cant/Vagón: 2

d	Ojal perno	2	≠ 6,35 IRAM 503 F20	
c	Suplemento	2	≠ 9,5 IRAM 503 F24	
b	Suplemento c/bogie	2	≠ 6,35 IRAM 503 F24	
a	Unión inf. trav.	2	≠ 12,5 IRAM 503 F24	

ITEM	DESCRIPCION	CantLx Coches	ESCUADRIA, ESPECIFICAC. Y OBSERVACIONES	CATAL-NOMEN.
<b>VAGON TOLVA ABIERTO PARA PIEDRA</b> <b>CONJUNTO CENTRO</b> <b>BOGIE</b>				
ESCALA	TROCHA	LINEAS	UTILIZACION	EMISION
	1676			2
FIRMA Y FECHA APROB.		N° DE PLANO		
		NEFA 32.061		

TOLERANCIAS GENERALES	
PIEZAS USINADAS	: ± 0,25 mm
PIEZAS FORJADAS	: ± 0,8 mm
PIEZAS EN CHAPAS	: ± 0,5 mm
ANGULOS	: ± 0,30°
MATAR CANTOS VIVOS	

Fecha	R. MAZZOLA
Dibujó	R. MAZZOLA
Proyecto	Fig. R. CARRIO
Controló	Fig. R. CARRIO
Aprobó	

**FERROVIARIOS**  
**ARGENTINOS**  
AREA  
MECANICA