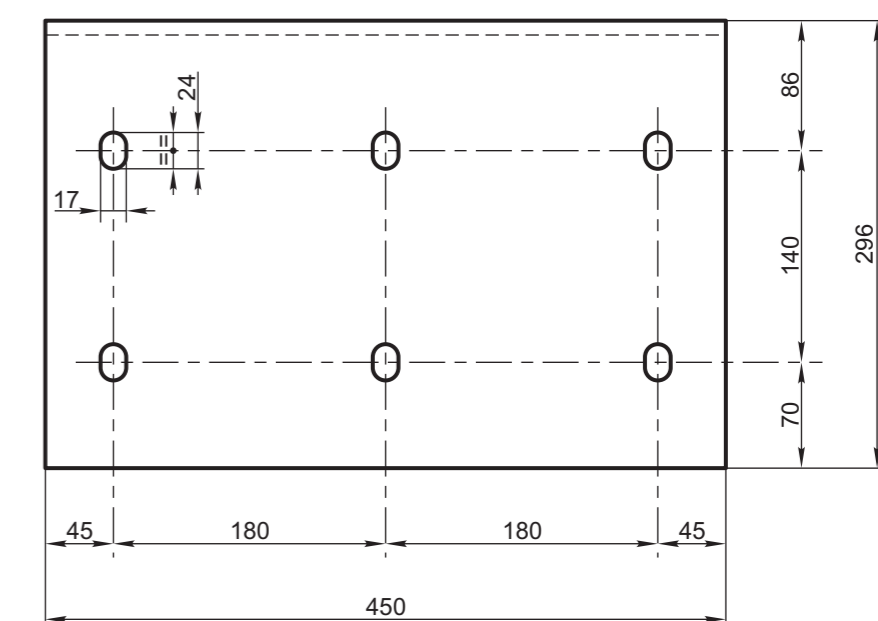
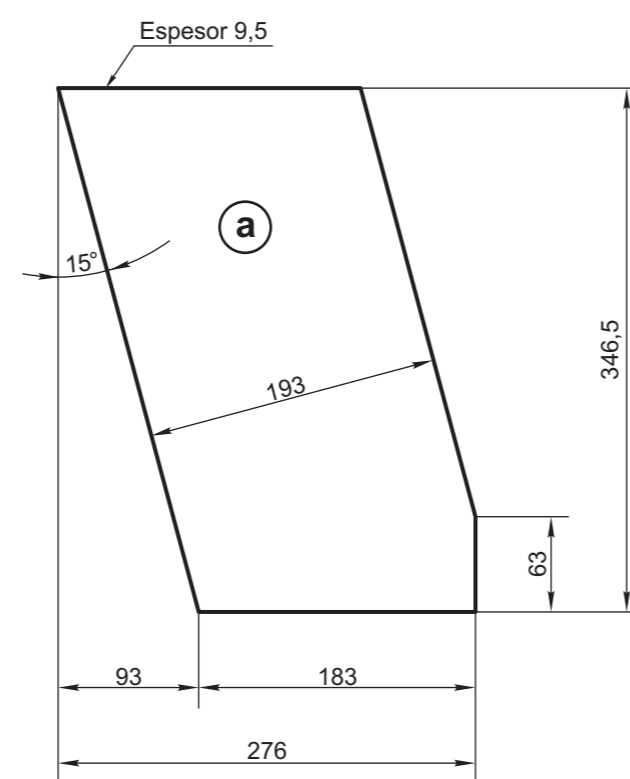
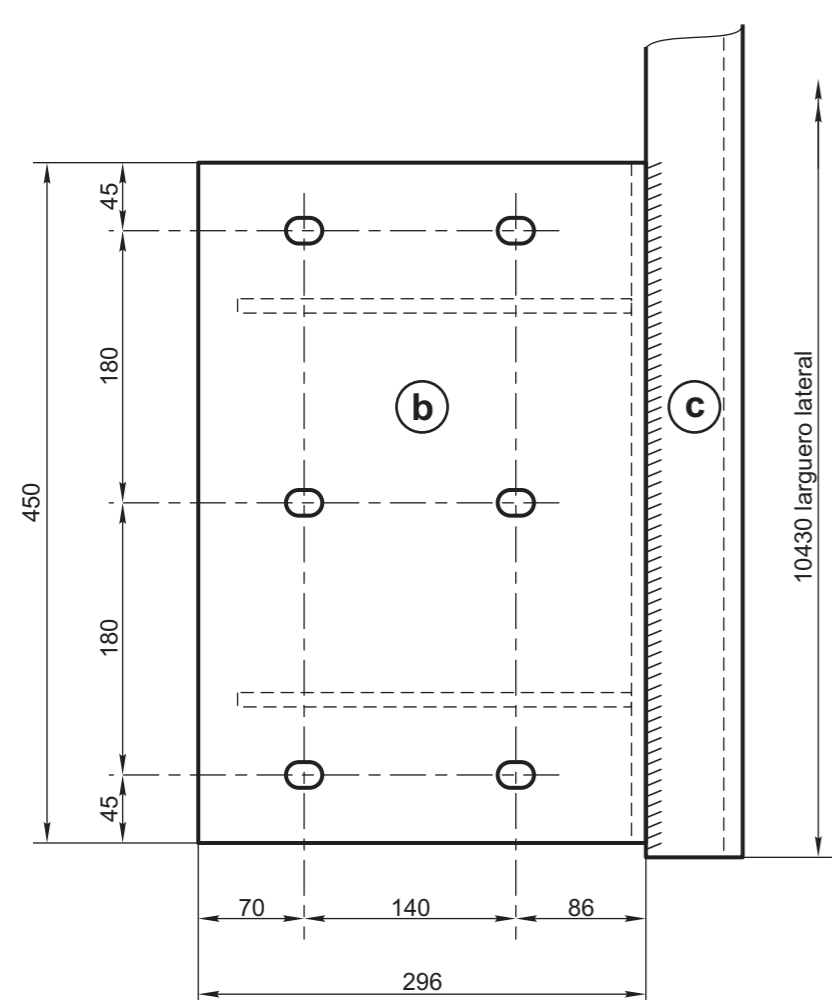
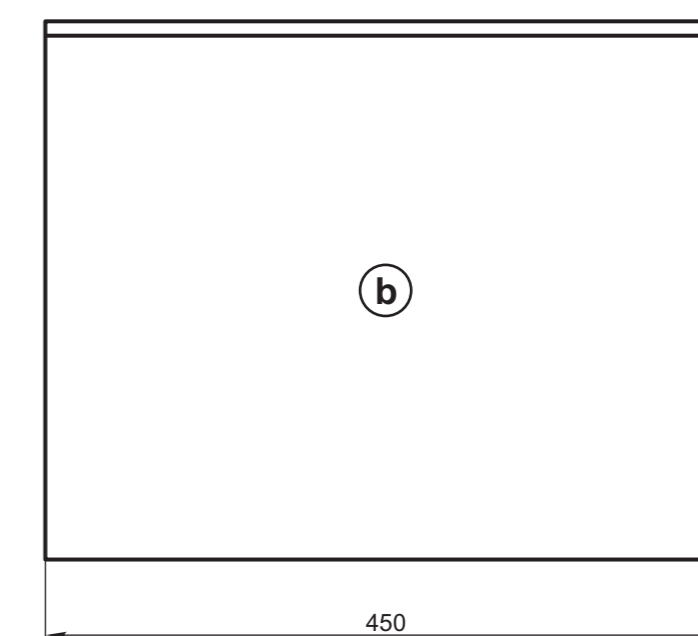
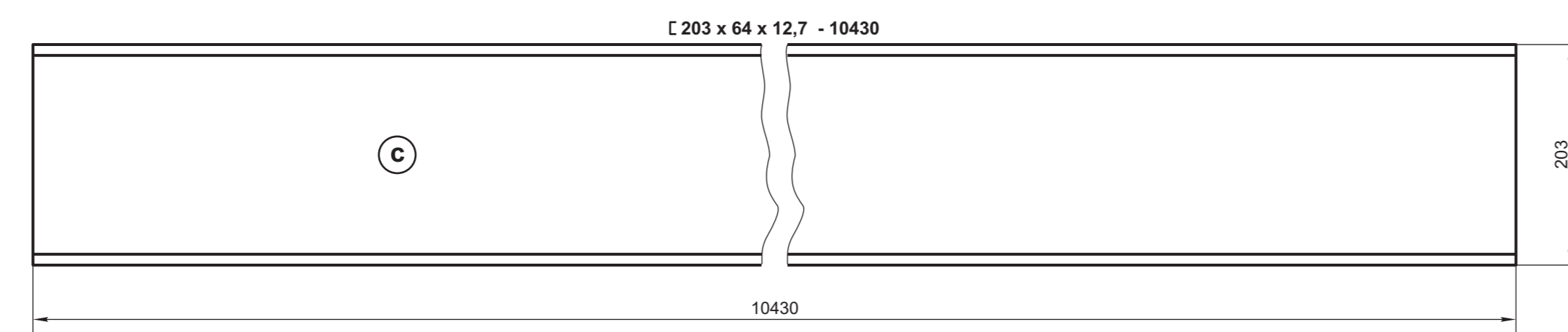


Desarrollo: 632



**TOLERANCIAS GENERALES**

- PIEZAS USINADAS :  $\pm 0,25$  mm
- PIEZAS FORJADAS :  $\pm 0,8$  mm
- PIEZAS EN CHAPAS :  $\pm 0,5$  mm
- ANGULOS :  $\pm 0,30^\circ$
- MATAR CANTOS VIVOS



c	Larguero lateral	2	C 203 x 64 x 12,7 F22	
b	Soporte reg.	2	$\neq 9,5$ IRAM 503 F24	
a	Refuerzo soporte	4	$\neq 9,5$ IRAM 503 F24	
ITEM	DESCRIPCION	Cant.x Coche	ESCUADRIA, ESPECIFICAC. Y OBSERVACIONES	CATAL-NOMEN.

Fecha:	R. MAZZOLA	Ing. R. CARRIO	Ing. R. CARRIO	<b>VAGON TOLVA ABIERTO PARA PIEDRA</b> <b>Larguero lateral y soporte</b> <b>registro circular</b>		<b>FERROCARRILES ARGENTINOS</b> AREA MECANICA	
	Dibujo						
ESCALA		TROCHA	LINEAS:	UTILIZACION	EMISION		
		1676			2		
FIRMA Y FECHA APROB.			N° DE PLANO		NEFA 32.060		