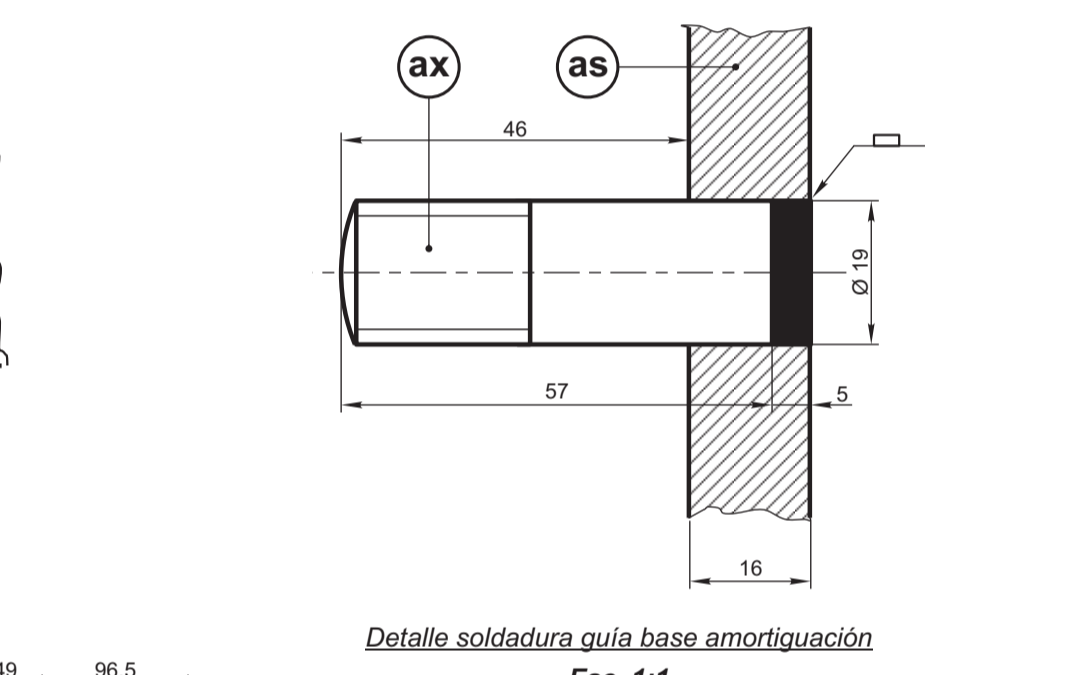
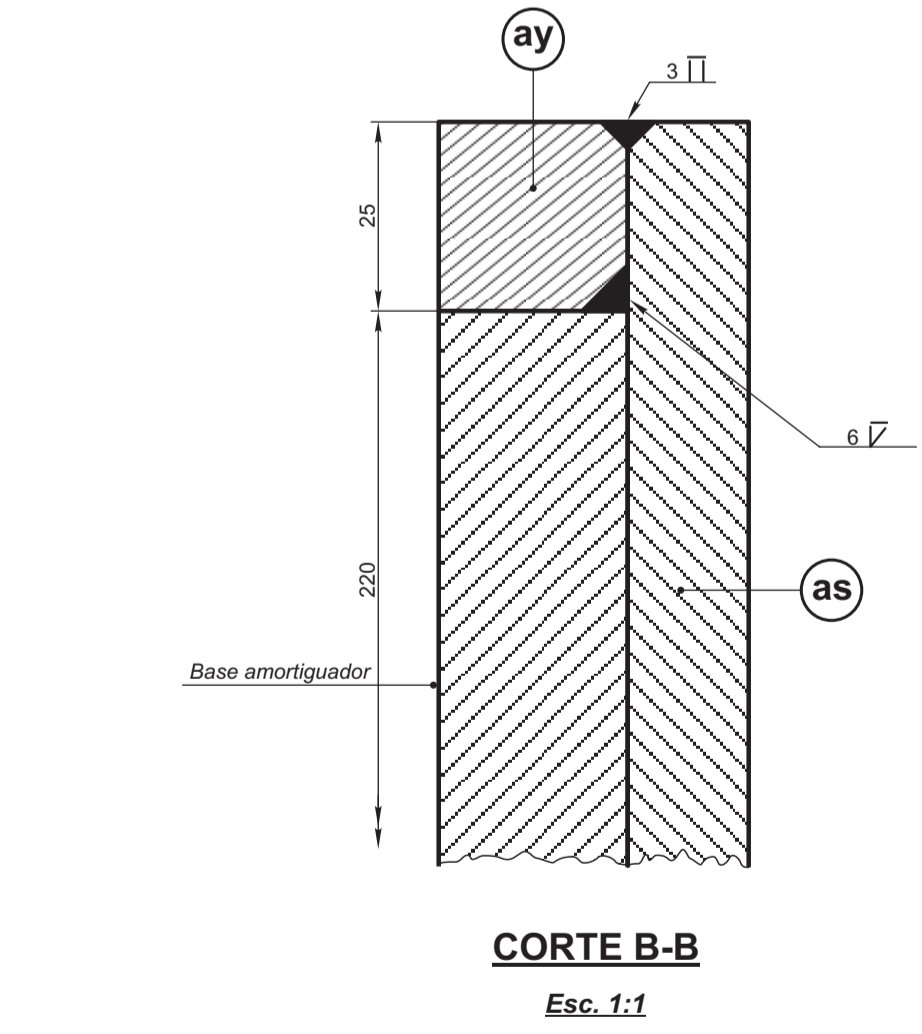
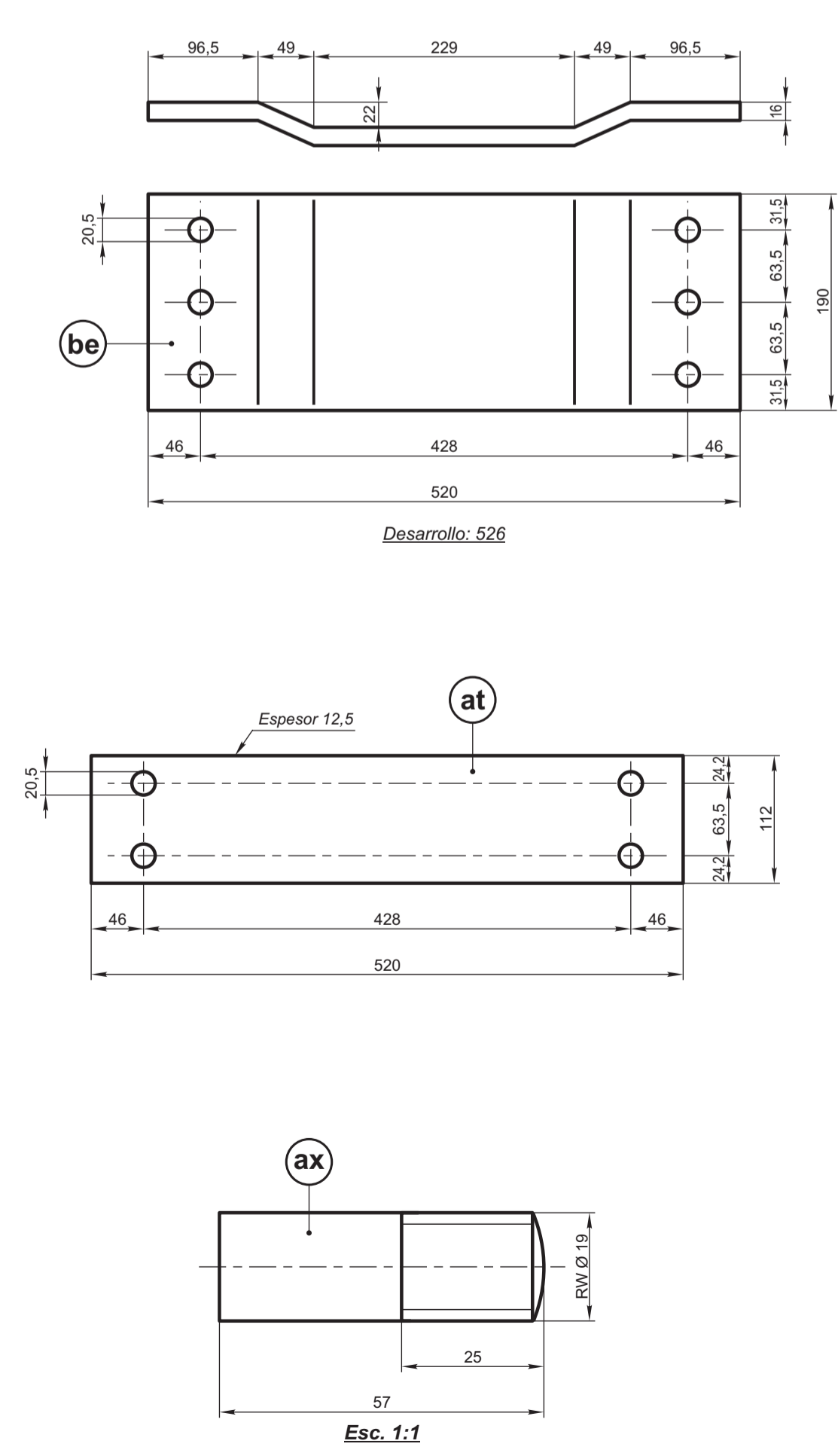
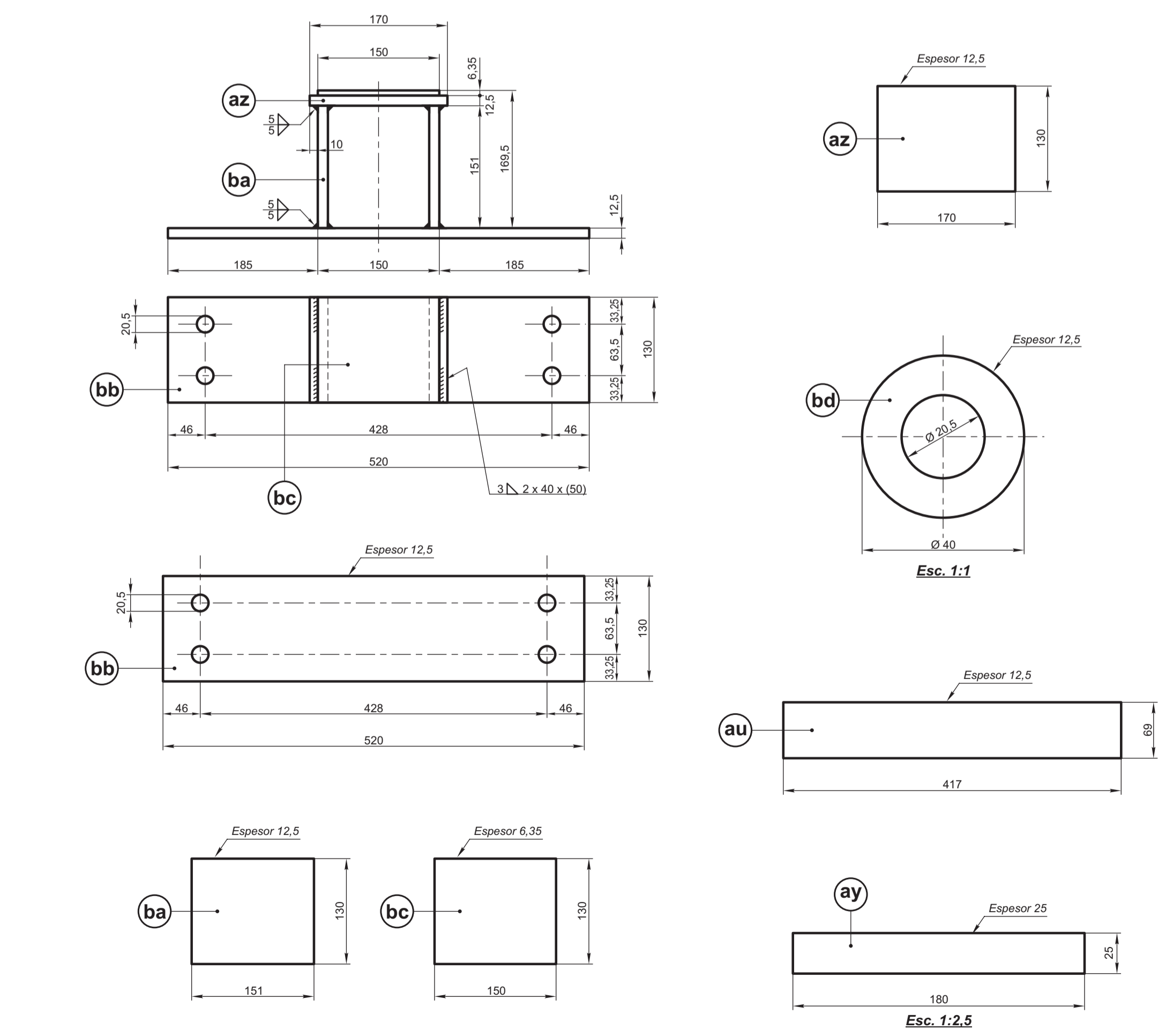
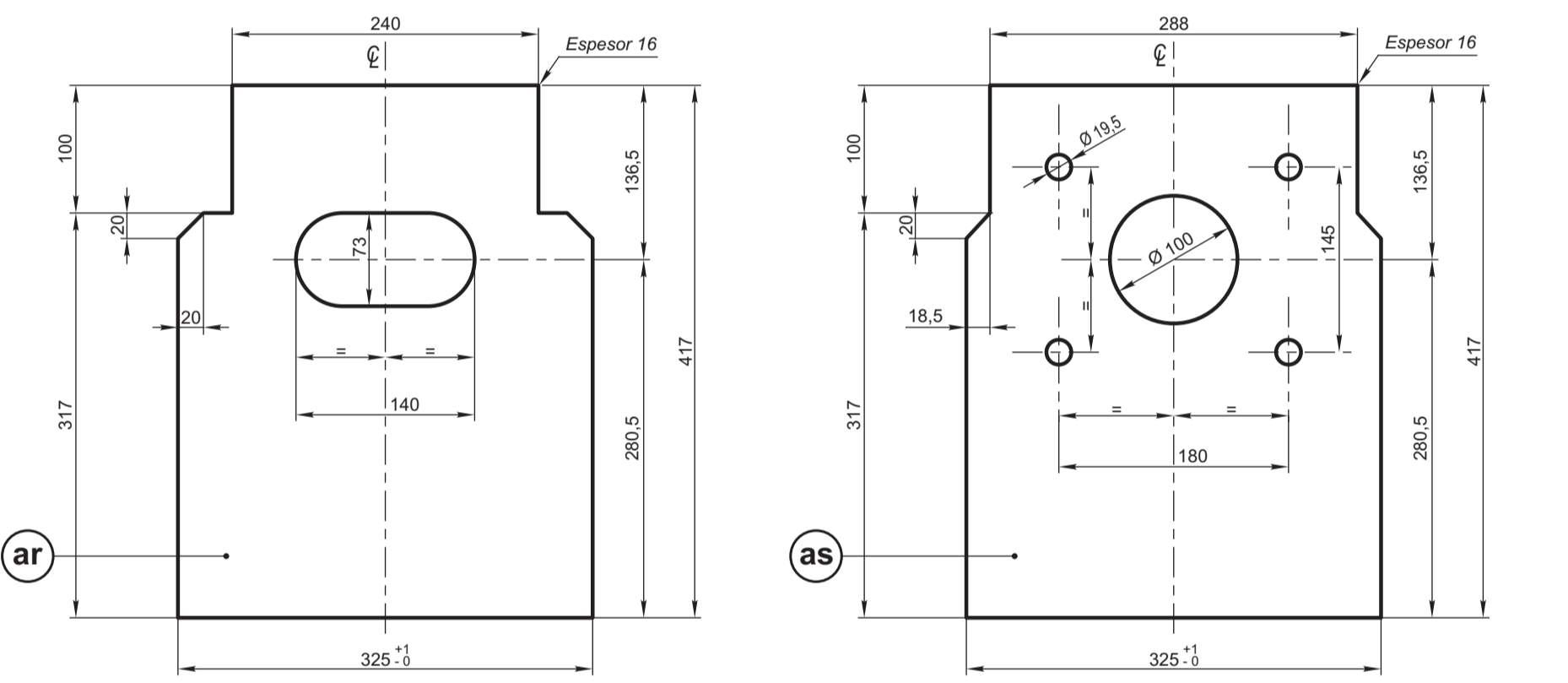


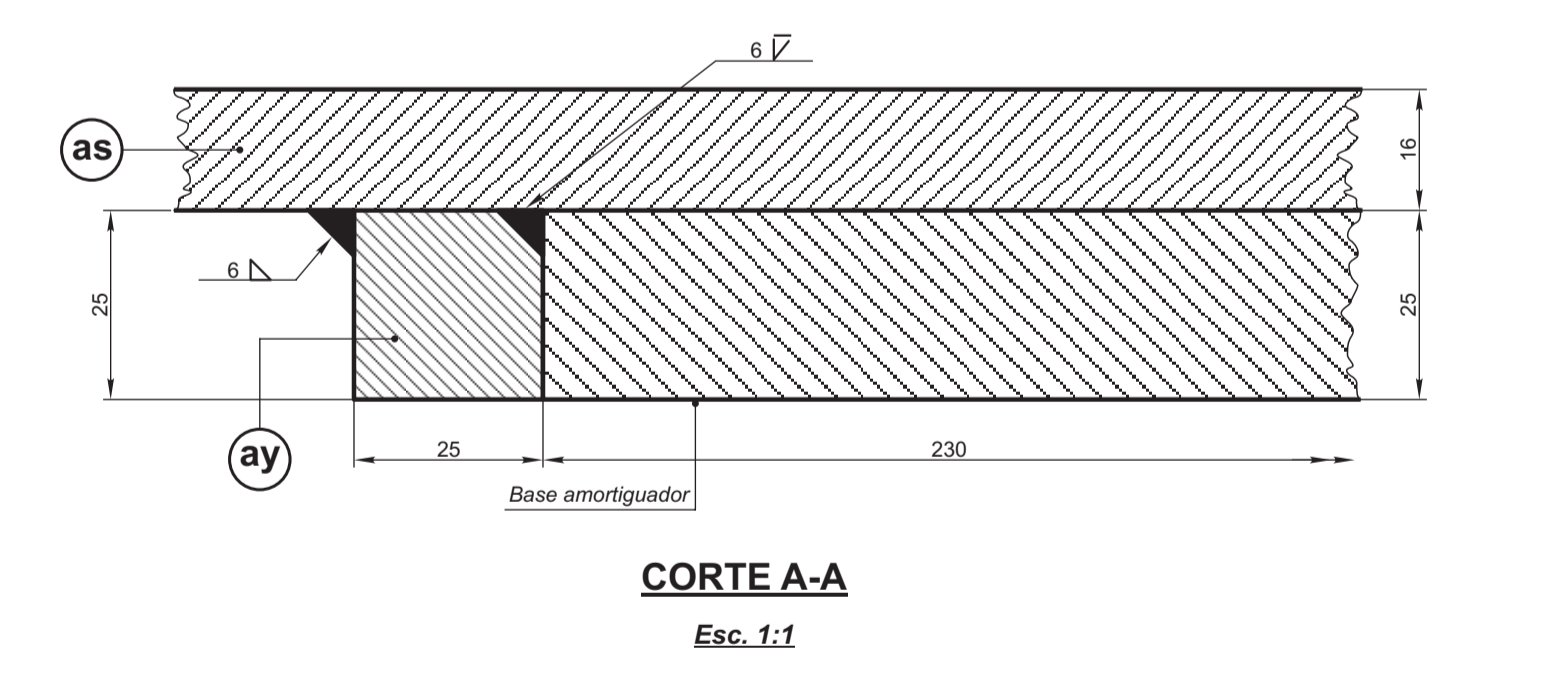
Detalle ubicación topes laterales base amortiguador
Esc. 1:2,5



Detalle soldadura guía base amortiguación
Esc. 1:1



CORTE B-B
Esc. 1:1



CORTE A-A
Esc. 1:1

VAGONES SERIE: 83700/83901
84300/84499
Cant./vagón: 2

TOLERANCIAS GENERALES

PIEZAS USINADAS	: ±0,25 mm
PIEZAS FORJADAS	: ±0,8 mm
PIEZAS EN CHAPAS	: ±0,5 mm
ANGULOS	: ±0,30°
MATAR CANTOS VIVOS	

ITEM	DESCRIPCION	Cant.	ESCUADRIA, ESPECIFICACION, OBSERVAC.
be	Soporte yugo	2	≠ 16 IRAM 503 - F.22 - Peso 11,9 kg
bd	Arandela	4	≠ 12,5 IRAM 503 - F.22 - Peso 0,1 kg
bc	Placa desgaste	2	≠ 6,35 IRAM 600 C.1010 - Peso 1 kg
bb	Soporte equipo	2	≠ 12,5 IRAM 503 - F.22 - Peso 6,5 kg
ba	Suplemento	4	≠ 12,5 IRAM 503 - F.22 - Peso 1,9 kg
az	Apoyo equipo	2	≠ 12,5 IRAM 503 - F.22 - Peso 2,2 kg
ay	Topo lateral	8	≠ 25 IRAM 503 - F.22 - Peso 0,9 kg
ax	Guía base	8	Ø 19 IRAM 503 - F.24 - Peso 0,1 kg
aw	Refuerzo lateral	8	≠ 12,5 IRAM 503 - F.22 - Peso 0,45 kg
av	Refuerzo central	4	≠ 12,5 IRAM 503 - F.22 - Peso 1 kg
au	Refuerzo entre placas	4	≠ 12,5 IRAM 503 - F.22 - Peso 2,7 kg
at	Soporte placas	2	≠ 12,5 IRAM 503 - F.22 - Peso 5,5 kg
as	Placa	2	≠ 16 IRAM 503 - F.22 - Peso 15 kg
ar	Placa	2	≠ 16 IRAM 503 - F.22 - Peso 14 kg

VAGON TOLVA GRANERO
SOPORTE EQUIPO AMORTIGUACION
GANCHO TRACCION

AREA: MECANICA

ESCALA: 1:5 TROCHA: 1435 - 1676 LINEAS: UTILIZACION: EMISION: 1

FIRMA Y FECHA APROB. N° DE PLANO: NEFA 24.384

FERROVIARIOS ARGENTINOS