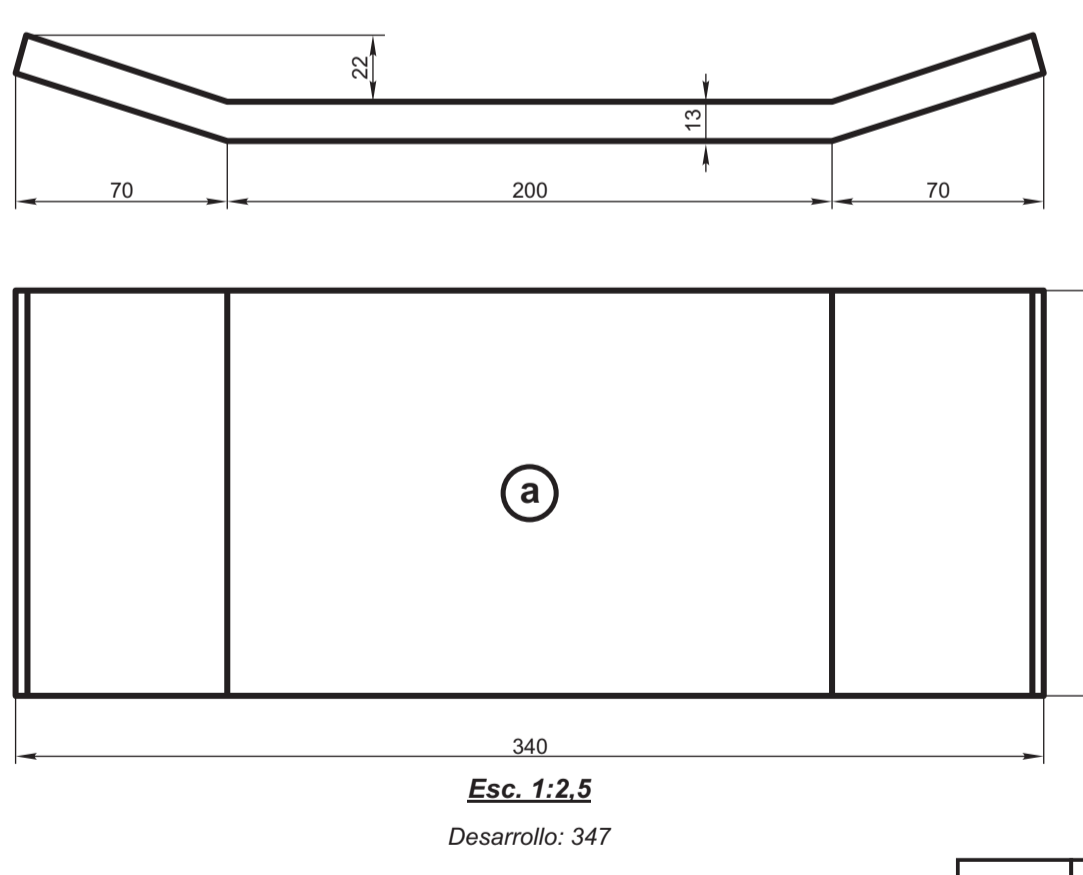
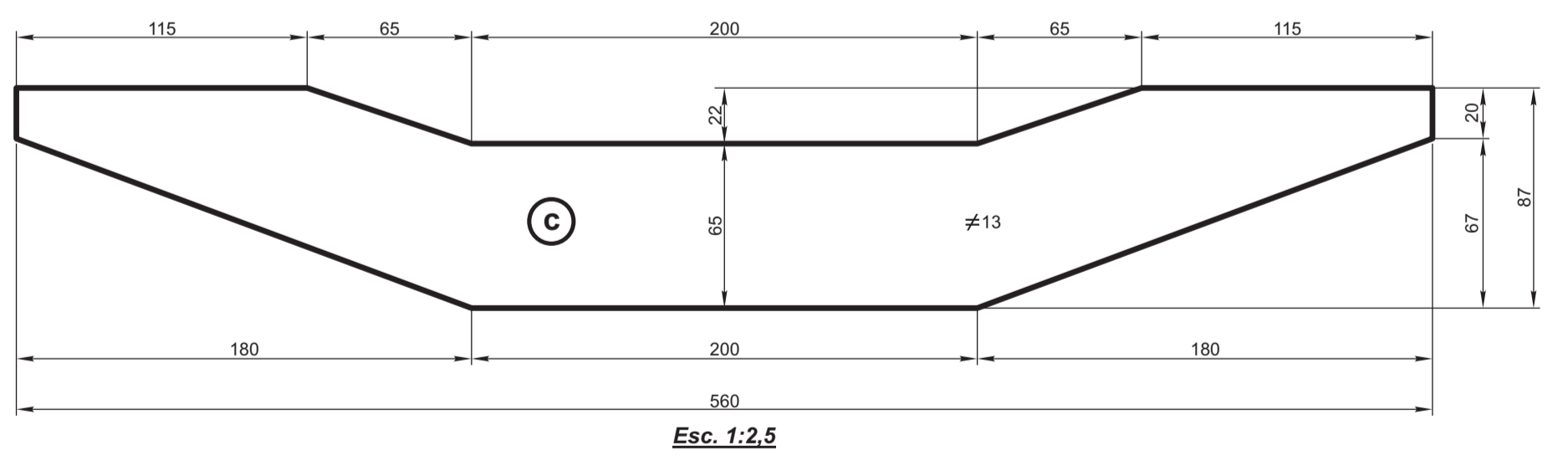


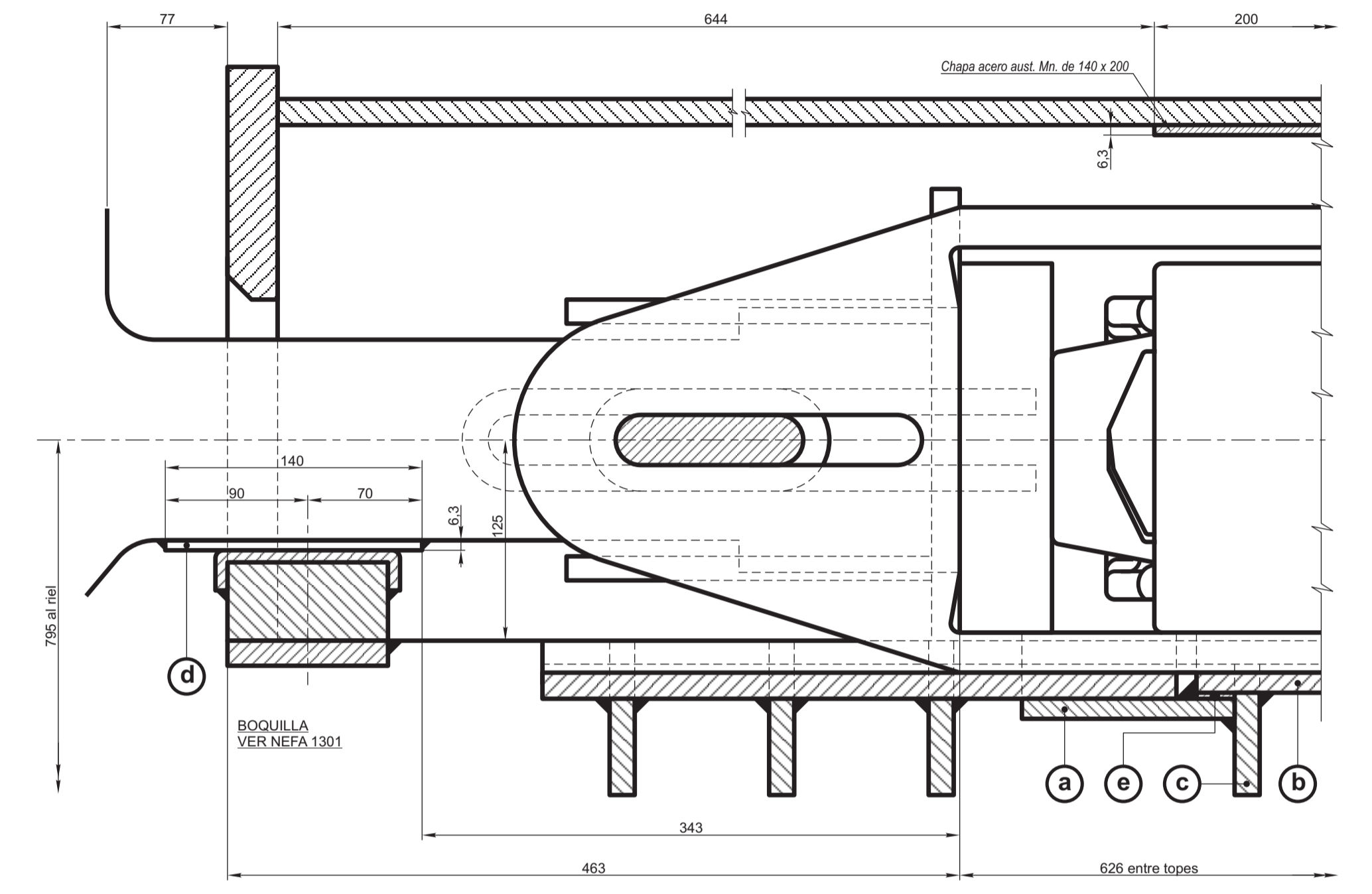
Esc. 1:5
Desarrollo: 568



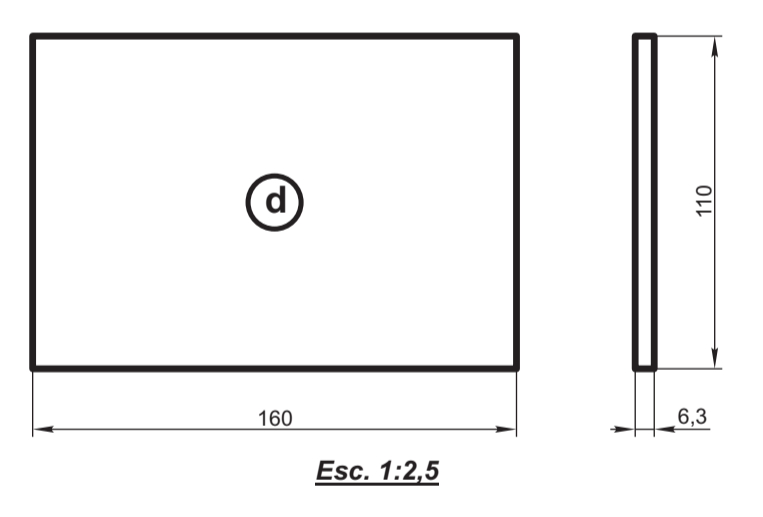
Esc. 1:2,5
Desarrollo: 347



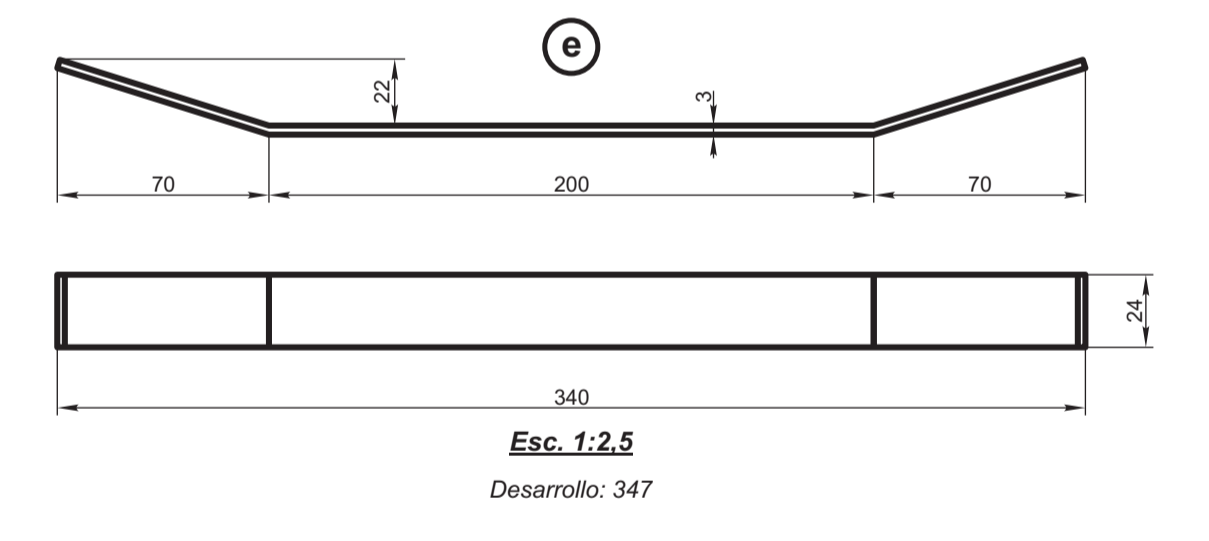
Esc. 1:2,5



Detalle de fricción y soporte yugo equipo wnganche automático
Sin Escala



Esc. 1:2,5



Esc. 1:2,5
Desarrollo: 347

NOTA: LAS CARACTERISTICAS DE LOS MATERIALES DESCRIPTOS EN ESTE PLANO SERAN CONSIDERADOS SEGUN CORRESPONDA POR LAS SIGUIENTES NORMAS VIGENTES:
PERFILES Y BARRAS: IRAM-IAS U 500/503.
CHAPAS: IRAM-IAS 500/42

e	Suplemento	2	≠ 3 Calidad Comercial	
d	Chapa fricción	2	≠ 6,3 Acero aust. al Mn	
c	Refuerzo soporte yugo	8	≠ 13 F.A. 8 014/70 A.42 Cu	
b	Soporte yugo	2	≠ 13 F.A. 8 014/70 A.42 Cu	
a	Suplemento	2	≠ 13 F.A. 8 014/70 A.42 Cu	
ITEM	DESCRIPCION	CANT.	ESCUADRIA, ESPECIF. Y OBSERVACIONES	CATAL. - NOMENC.

VAGON PARA TRANSPORTE DE CONTENEDORES TIPO 1 C SOPORTE YUGO Y CHAPA FRICCION EQUIPO ENGANCHE AUTOMATICO				FERROVIARIOS ARGENTINOS
AREA MECANICA				
ESCALA 1:2,5 - 1:5	TROCHA 1000	LINEAS:	UTILIZACION VAGONES	EMISION 1 2
FIRMA Y FECHA APROB.			N° DE PLANO NEFA 21.005	

2	Se agregó suplemento 3 mm de espesor. Se regajo espesor chapa a 13 mm ítems (b) y (c)	30/05/72
EMISION	COTA	FECHA - FIRMA
ALTERACIONES		