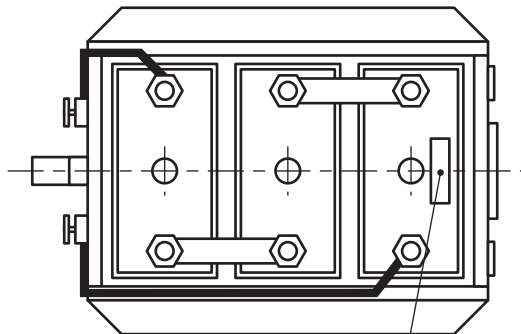
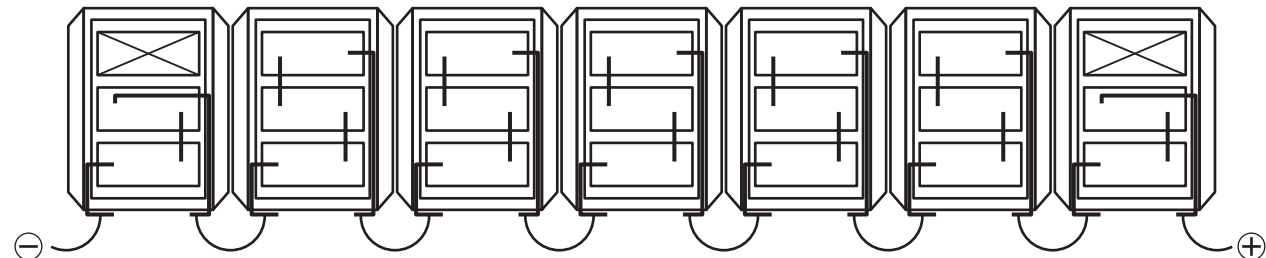


5 chasis de 3 elementos
2 chasis de 2 elementos

DISPOSICION EN LA UNIDAD



LUGAR P/IDENTIFICACION DEL TIPO SERIE DE ELEMENTOS Y F.A.



MADERA DE CEDRO PARAGUAYO DEBIDAMENTE ESTACIONADA O EQUIVALENTE SUJETA A APROBACION DE F.A.

EMISION	COTA	ALTERACIONES	FECHA - FIRMA
---------	------	--------------	---------------

DIBUJO	PROYECTO	DIV. EST. GENERALES	DIV. ESPECIFICACIONES	DEPTO. TECNICA
Fecha:				

BATERIA AC. ALCALINA 225AH - 8h 19 ELEMENTOS		CARACTERISTICA DE DESCARGA N° 1 - FAT 1200		2/01/5/31/0001	
ITEM	DESCRIPCION	CANT.	ESCUADRIA, ESPECIFICAC. Y OBSERVACIONES	CATAL-NOMEN.	
BATERIA DE ACULMADORES ALCALINOS				FERROVIARIOS ARGENTINOS	
				AREA MECANICA	
ESCALA	TROCHA 1000	LINEAS: BELGRANO	UTILIZACION COCHES WERKSPOOR	EMISION	
FIRMA Y FECHA APROB. Ing. Jorge Bilotti Gte. Mecánica 16/7/82		N° DE PLANO NEFA 1508		1	

ES COPIA DEL PLANO NEFA 1508
 M. BELLOOCHIO - GERENCIA DE SEGURIDAD - C.N.R.T.