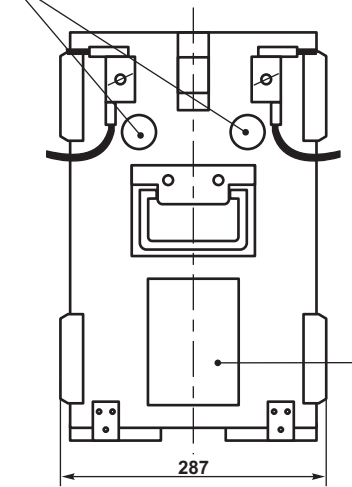
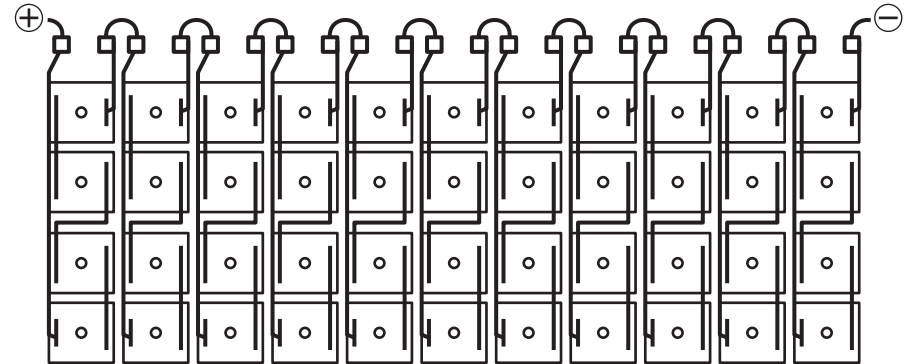


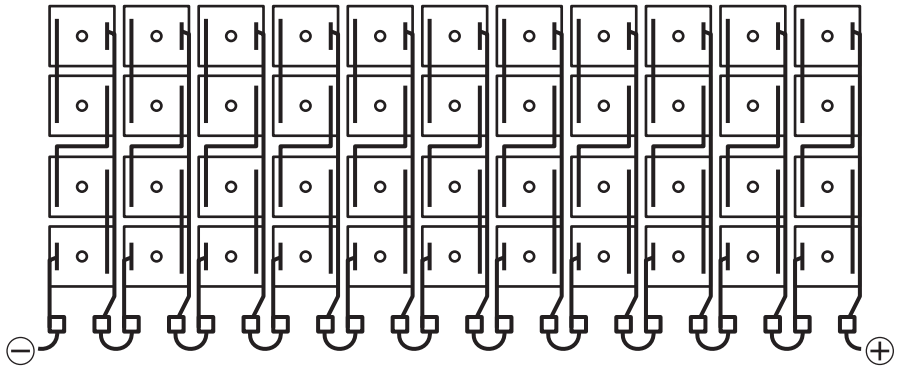
CHAPA INDICADORA DE POLARIDAD



Ver Dibujo NEFA N° 1512

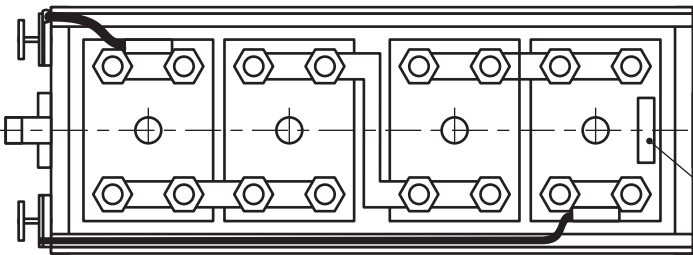


EJE DEL COCHE



DISPOSICION EN LA UNIDAD

22 chasis de 4 elementos



LUGAR P/IDENTIFICACION DEL TIPO SERIE DE ELEMENTOS Y F.A.

**MADERA DE CEDRO PARAGUAYO DEBIDAMENTE ESTACIONADA O EQUIVALENTE SUJETA A APROBACION DE F.A.**

EMISION	COTA	ALTERACIONES	FECHA - FIRMA
---------	------	--------------	---------------

DIBUJO	PROYECTO	DIV. EST. GENERALES	DIV. ESPECIFICACIONES	DEPTO. TECNICA
Fecha:				

BATERIA ALCALINA 490AH - 10h 88 ELEMENTOS		CARACTERISTICA DE DESCARGA N° 4 - FAT 1200		2/72/5/31/0010
ITEM	DESCRIPCION	CANT.	ESCUADRIA, ESPECIFICAC. Y OBSERVACIONES	CATAL-NOMEN.
<b>BATERIA DE ACULUMADORES ALCALINOS</b>				<b>FERROCARILES ARGENTINOS</b>
				AREA MECANICA
ESCALA	TROCHA 1676	LINEAS: ROCA - MITRE - SARMIENTO - SAN MARTIN	UTILIZACION COCHE WERKSPoor A/A	EMISION <b>1</b>
FIRMA Y FECHA APROB.		N° DE PLANO <b>NEFA 1502</b>		

**ES COPIA DEL PLANO NEFA 1502**  
 M. BELLOCOCHO - GERENCIA DE SEGURIDAD - C.N.R.T.