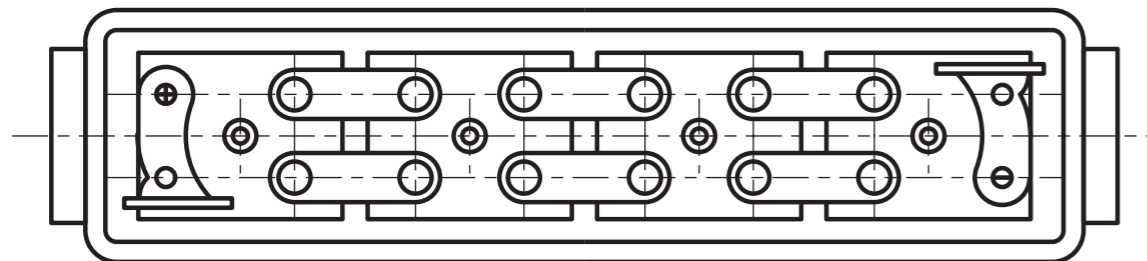


TIPO	UTILIZACION LOCOMOTORA	CANTIDAD DE ELEMENTOS POR MONOBLOQUES	CANTIDAD DE MONOBLOQUES POR BATERIA
1	GE U18 C GE U18 F ALCO 1800 H.P. BALDWIN COCKERILL	4	8
2	FIAT TRANSFER WERKSPoor GE U13 C GRAL. MOTORS GE 4 GE.756 GE C GE.756 GE U12 C ALCO 1200 H.P.	4	8
	WERKSPoor	4	8



ACUMULADOR TIPO	DIMENSIONES (mm)							
	A		B		C		D	
	Máx.	Mín.	Máx.	Mín.	Máx.	Mín.	Máx.	Mín.
1	715	710	667	662	208	205	470	453
2	715	710	667	662	173	170	470	453

TIPO 1: 420 AH/8 hs - 330 AH/3hs - cód. NUM H.90088540000-78

TIPO 2: 280 AH/8 hs - 220 AH/3hs - cód. NUM H.90197570000-78

NOTA:

Los Acumuladores Eléctricos de Plomo-Acido deberán responder a la Especificación F.A. 8 019

2	Acumulador	1		
1	Acumulador	1		
ITEM	DESCRIPCION	CANT.	OBSERVACIONES	CATAL-NOMEN.
ACUMULADORES ELECTRICOS DE PLOMO-ACIDO PARA MOTORES DE ARRANQUE - TIPO 1 Y 2				FERROCARRILES ARGENTINOS
				AREA MECANICA
ESCALA S/E	TROCHA TODAS	LINEAS: TODAS	UTILIZACION LOCOMOTORAS D.E.	EMISION 1 2 3
FIRMA Y FECHA APROB.		N° DE PLANO NEFA 1500		

3	Se agregó híbrido Items 1 y 2 según nota div NUM GAP.IC.5/2 (OV) P.M. (015) del 06/06/86	07/06/86
2	En cuadro utilización, Tipo 1, se agregó Locs. D.E. Baldwin y Cockerill	12/09/83
EMISION	COTA	FECHA - FIRMA
	ALTERACIONES	