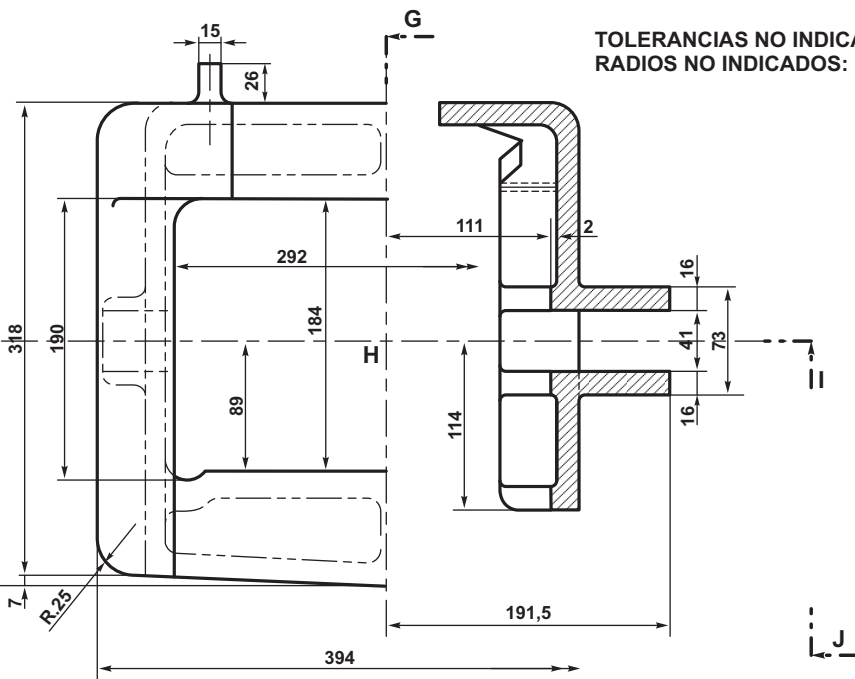
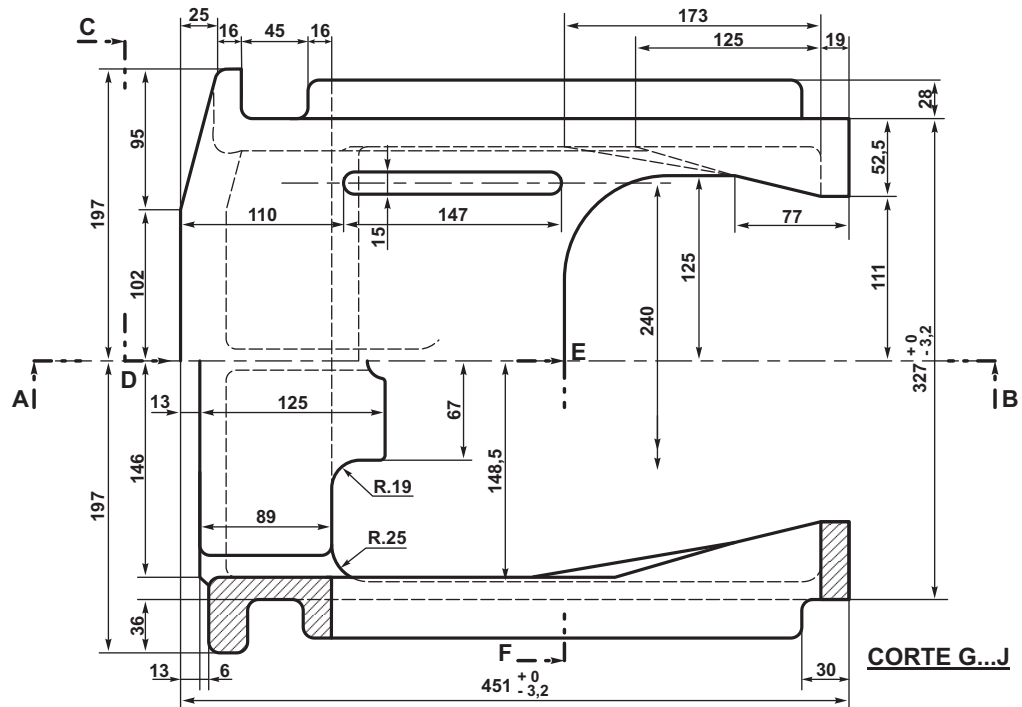


CORTE A.B.



CORTE C...F

TOLERANCIAS NO INDICADAS: js.15 - JS.15
RADIOS NO INDICADOS: 2 mm



CORTE G...J

BOQUILLA		2	ACERO FA 8 701 - GRADO: AM 500	135	
ITEM	DESCRIPCION	CANT.	ESCUADRIA, PLANO Y OBSERVACIONES	Kg.	CATAL-NOMEN.
BOQUILLA INTEGRAL PARA ENGANCHE AUTOMATICO				FERROCARRILES - ARGENTINOS	
				AREA MECANICA	
ESCALA	TROCHA	LINEAS:	UTILIZACION	EMISION	
	TODAS	TODAS	VAGONES	1	
FIRMA Y FECHA APROB.			N° DE PLANO NEFA 1301		

ES COPIA DEL PLANO NEFA 1301
 M. BELLOCHIO - AREA INGENIERIA - C.N.R.T.