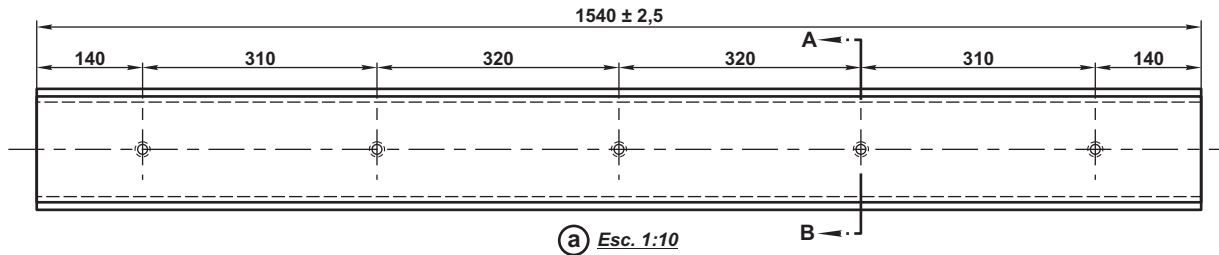


TOLERANCIAS NO ESPECIFICADAS JS.15 = js.15 IRAM 5002	SIMBOLOS DE LABRADO S IRAM 4517
--	---------------------------------------

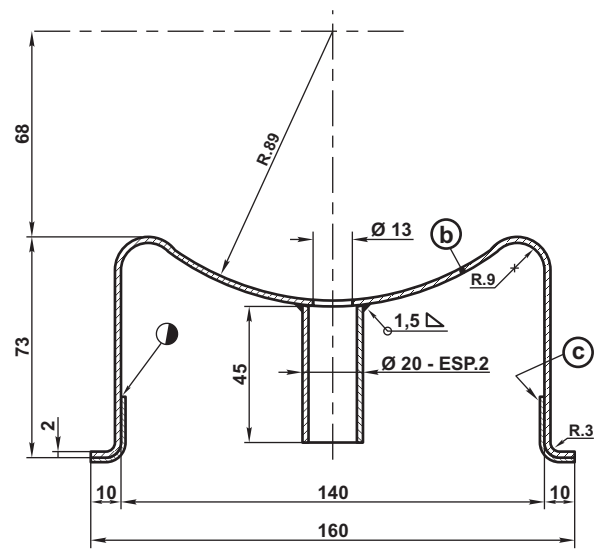


(a) Esc. 1:10

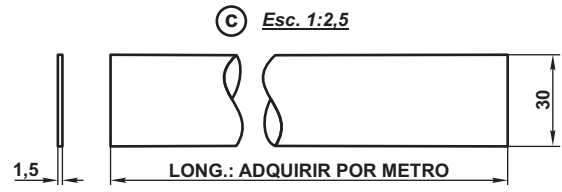
ES COMPONENTE DEL CONJUNTO  
DIBUJO NEFA 2-70-3-5021

- TOLERANCIAS ENTRE CENTROS DE AGUJA ± 0,200
- PARA SIMBOLOS DE SOLDADURA VER IRAM 4536/74

**NOTA:**  
EL ELEMENTO SE DEBERA ENTREGAR PINTADO DE COLOR NEGRO BRILLANTE, PREVIO UN RECUBRIMIENTO CON PINTURA ANTICORROSIVA ADECUADA.  
● ADHERIR CON PEGAMENTO ADECUADO EN TODA SU LONGITUD



**CORTE A-B**  
Esc. 1:2,5



(c) Esc. 1:2,5

Ref. Fábrica: 3.40.307.A1

c	INTERPOSICION		Caucho 1 BC 6175 - IRAM 113001/74 (Esp. FA 8 403)	
b	TRAVESAÑO		Acero F00 - IRAM-IAS-U500-42/80 (Esp. FA 8 014)	
a	TRAVESAÑO DE BASE HORIZONTAL	2		2/70/3/16/9004/0 (Provisorio)
ITEM	DESCRIPCION	CANT.	ESCUADRIA, ESPECIFICAC. Y OBSERVACIONES	CATAL-NOMEN.

<b>TRAVESAÑO DE BASE HORIZONTAL</b> <b>FUELLES DE INTERCOMUNICACION A TUBOS ELASTOMERICOS</b>			<b>FERROCARRILES ARGENTINOS</b> AREA MECANICA		
					ESCALA
	TODAS	TODAS	COCHES DE PASAJEROS	1	2
FIRMA Y FECHA APROB.			N° DE PLANO		
Ing. Jorge Bilotti Gerencia Mecánica			NEFA 1188		

CODIGO PROVISORIO SEGUN CARTA G.A.I.C. 5/2 (2/70) P.M. (N° 014/85) DEL 16/4/85 - REG.4186

2		Se eliminó: 4 agujeros intermedios con sus correspondientes tubos y dimensión final (Cota 140). Se agregó: Item "c" - Símbolos de soldadura - Tolerancias (JS) y Símbolos de labrado - Nota de pintado - Código provisorio - Referencia de Fábrica y materiales (Item "b" y "c"). Se modificó: Longitud y espesor tubo (Ant. 50 y 1,5) y Ø 13 (Ant. Ø 11)	4/12/85
EMISION	COTA	ALTERACIONES	FECHA - FIRMA

F.A. CAMBIASSO	DIBUJO	PROYECTO	DIV. EST. GENERALES	DIV. ESPECIFICACIONES	DEPTO. TECNICA
Fecha: 15/9/83					

**ES COPIA DEL PLANO NEFA 1188**  
 M. BELLOCCHIO - GERENCIA DE SEGURIDAD - C.N.R.T.