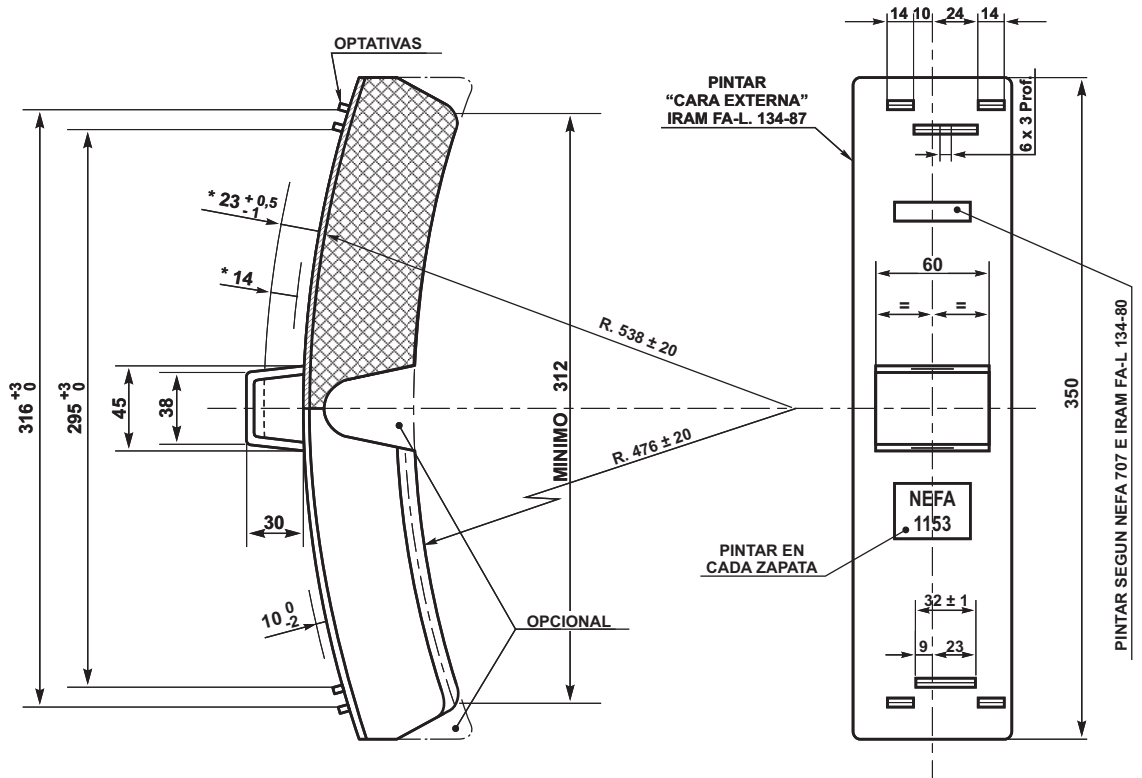
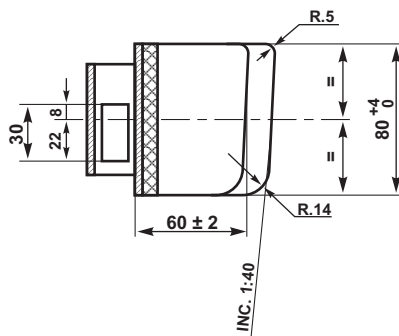


TOLERANCIAS NO ESPECIFICADAS					
DIMENSIONES	HASTA 10	> 10 A 30	> 30 A 100	> 100 A 250	> 250 A 500
TOLERANCIAS	± 0,75	± 1	± 1,5	± 2	± 3



* SE REFIEREN A DIMENSIONES LIBRES DE PASAJE Y ANCLAJE

NOTA: EL RESPALDO SERA DE CHAPA DE ACERO CALIDAD COMERCIAL. QUEDARAN A CRITERIO DEL FABRICANTE LAS PERFORACIONES Y/O ESTAMPADO A EFECTUAR EN CHAPA DE RESPALDO A EFECTOS DE CUMPLIR CON REQUISITOS DE NORMA FA.8021 (ADHERENCIA DEL MATERIAL DE COMPOSICION). EL RESTO DE LA GEOMETRIA ES LIBRE CON EL OBJETO DE QUE EL FABRICANTE ASEGURE EL CUMPLIMIENTO DE LAS FAT:CV-2018 Y FA. 8021



a		ZAPATA			
ITEM	DESCRIPCION	CANT.	ESCUADRIA, ESPECIF. Y OBSERVAC.	CATAL-NOMEN	
ZAPATA DE COMPOSICION (INCLINACION 1:40) BOGIES LIBRES Y ACOPLADOS			 AREA: MECANICA		
ESCALA	TROCHA: 1676	LINEA: MITRE	UTILIZACION COCHES ELECTRICOS JAPONESES	EMISION	
FIRMA Y FECHA APROB. Ing. Jorge Bilotti-Gte. Mecánica		N° DE PLANO: NEFA 1.153		1	

Fecha: 26/1/82	DIBUJO	F.A. CAMBIASSO
DIV. ESPECIFICAC.	DEPTO. TECNICA	
DEPTO. TECNICA		