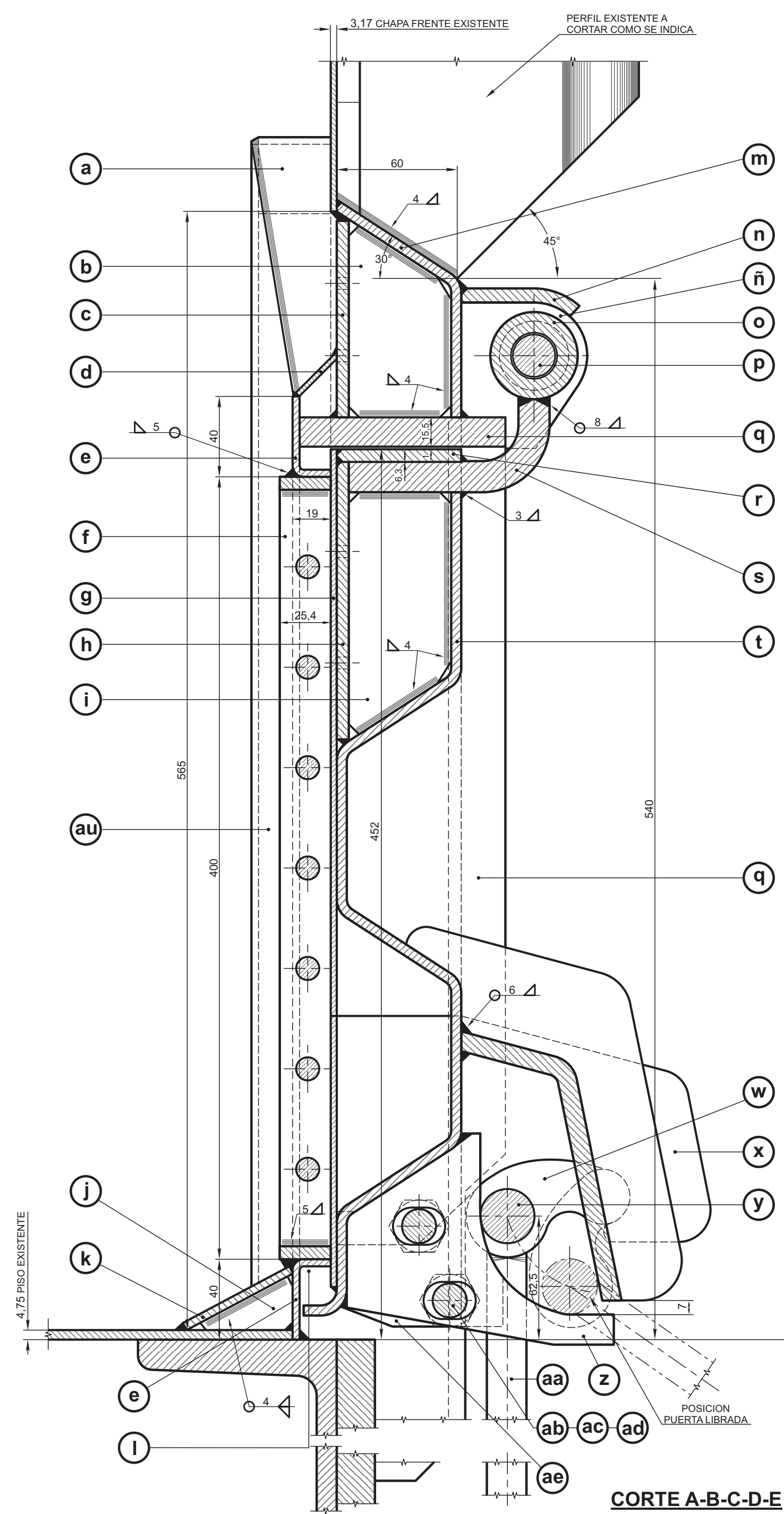
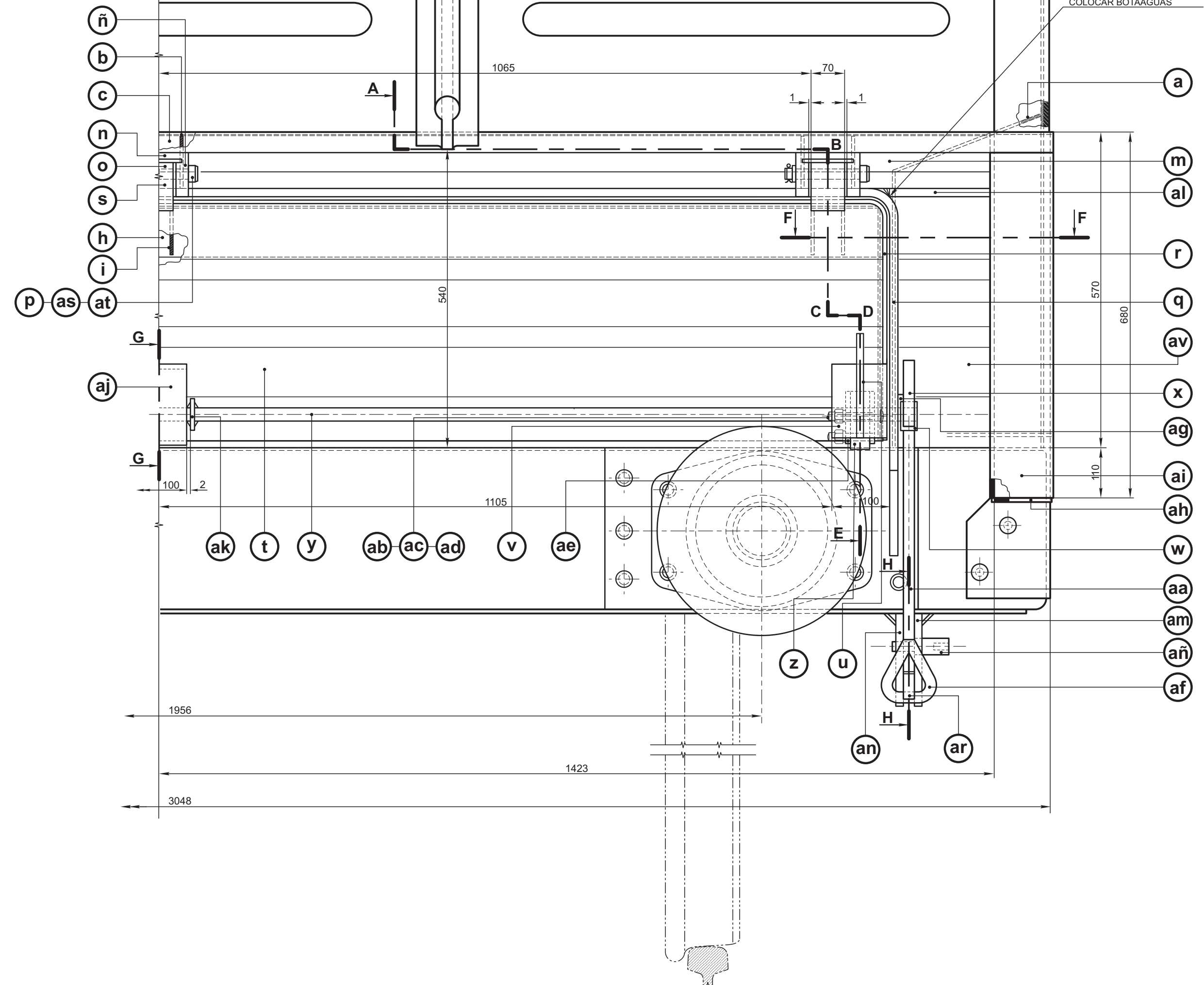
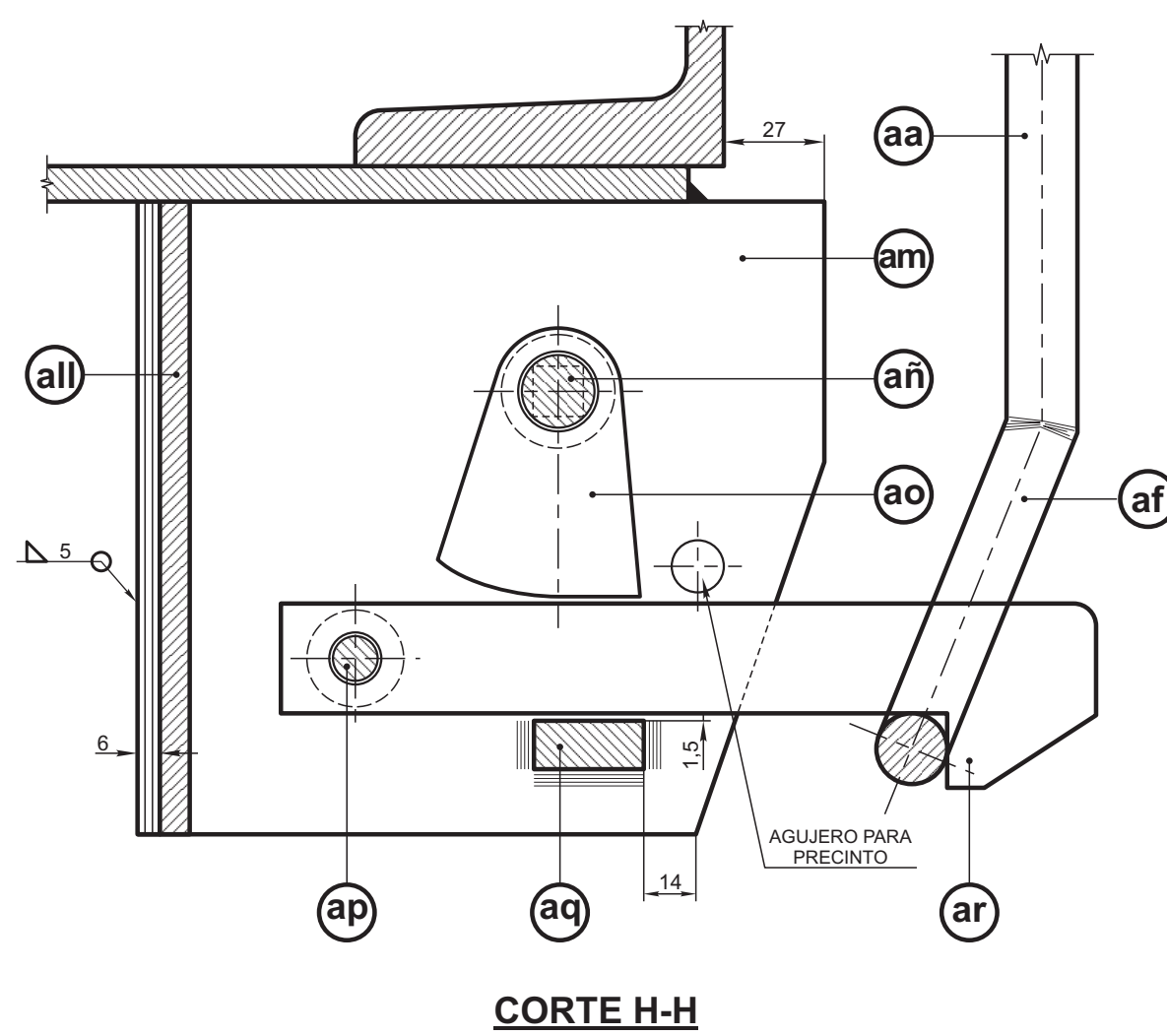
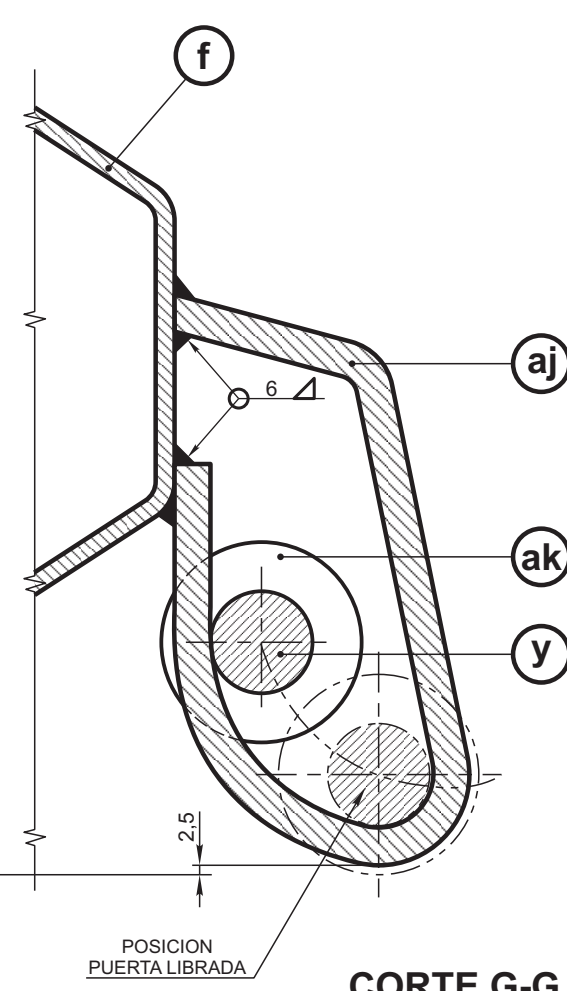
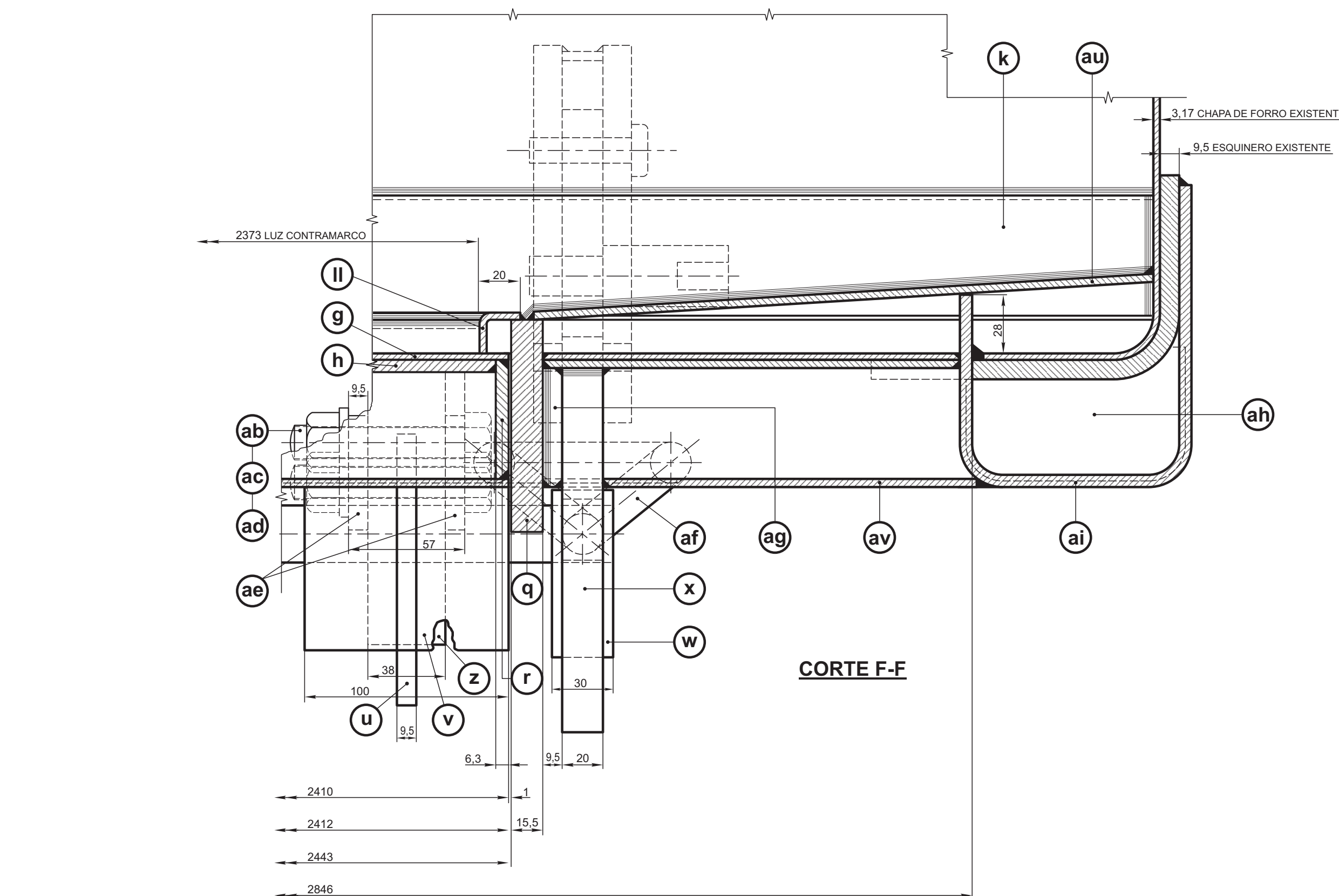


- 60370/60458 Y 65708/65966: SAN MARTIN  
- 63720/64044: MITRE  
- 66077/66241: ROCA



**NOTA:**  
SOLDADURAS NO INDICADAS, SERAN COMPLETADAS POR EL  
FABRICANTE QUEDANDO SUJETAS A LA APROBACION DE F.A.



av	PANEL INFERIOR VAGON	4	≠ 2,5 IRAM 503 - F.22	
au	PAÑO POSTIZO	4	≠ 4 IRAM 503 - F.22	
at	PASADOR DE ALETA	6	IRAM 342057 - LONG. 40 mm	
as	ARANDELA	6	PIPERNO Ø 22	
ar	GANCHO AMARRE	2	≠ 19 IRAM 503 - F.22 CEM. Y TEMP.	
aq	TOPE GANCHO	2	≠ 12,7 IRAM 503 - F.22	
ap	EJE GANCHO	2	Ø 25,4 IRAM 503 - F.22	
ao	TRABA	2	≠ 19 IRAM 503 - F.22 CEM. Y TEMP.	
añ	EJE TRABA	2	Ø 20 IRAM 503 - F.22	
ai	ESCUADRA SOPORTE L	2	≠ 12,7 IRAM 503 - F.22	
am	ESCUADRA SOPORTE D.	2	≠ 12,7 IRAM 503 - F.22	
ail	CERRAMIENTO	2	≠ 6 IRAM 503 - F.22	
aii	PROLONGACION MARCO	4	≠ 15,5 IRAM 503 - F.22	
ak	ARANDELA TOPE	4	≠ 6,35 IRAM 503 - F.22	
aj	GUIA CENTRAL BARRA	2	≠ 9,52 IRAM 503 - F.22	
aij	ESQUINERO POSTIZO	4	≠ 6,35 IRAM 503 - F.22	
ah	CONTRAPATA ESQUINERO	4	≠ 6,35 IRAM 503 - F.22	
ag	DISTANCIADOR	4	≠ 9,52 IRAM 503 - F.22	
af	EXTREMO PALANCA	4	Ø 19 IRAM 503 - F.22	
ae	SOPORTE GUIA AJUSTABLE	8	≠ 9,52 IRAM 503 - F.22	
ad	ARANDELA	8	PW 5/8"	
ac	TUERCA	8	PW 5/8"	
ab	BULON	8	W 5/8" x 80	
aa	PALANCA ACCIONAMIENTO	2	Ø 19 IRAM 503 - F.22	
z	GUIA AJUSTABLE	4	≠ 38 IRAM 503 - F.22	
y	BARRA CIERRE	2	Ø 28 IRAM 503 - F.22	
x	ALAJAMIENTO LEVA	4	≠ 20 IRAM 503 - F.22 CEM. Y TEMP.	
w	LEVA	4	≠ 30 IRAM 503 - F.22 CEM. Y TEMP.	
v	GUIA LATERAL BARRA	4	≠ 9,52 IRAM 503 - F.22	
u	NERVIU GUIA	4	≠ 9,52 IRAM 503 - F.22	
t	PANEL PUERTA	2	≠ 4 IRAM 503 - F.22	
s	ALA DE BISAGRA	6	≠ 15,5 IRAM 503 - F.22	
r	MARCO PUERTA	2	≠ 6,35 IRAM 503 - F.22	
q	LATERAL VAGON	2	≠ 15,5 IRAM 503 - F.22	
p	PERNO BISAGRA	6	Ø 22 IRAM 503 - F.22	
o	BUJE BISAGRA	6	Ø 38 IRAM 503 - F.22	
n	PARED BISAGRA	12	Ø 20 IRAM 503 - F.22	
m	REFUERZO BISAGRA	6	≠ 6,35 IRAM 503 - F.22	
ll	PANEL SUPERIOR VAGON	2	≠ 4 IRAM 503 - F.22	
l	LATERAL CONTRAMARCO	4	PL 20 x 40 x 4 CALIDAD COMERCIAL	
i	APoyo BURLETE	2	≠ 2,5 IRAM 503 - F.22	
k	UMBRAL POSTIZO	2	≠ 4,75 IRAM 503 - F.22	
j	ESCUADRA UMBRAL	8	≠ 4,75 IRAM 503 - F.22	
i	REFUERZO PANEL PUERTA	12	≠ 6,35 IRAM 503 - F.22	
h	RESPALDO PUERTA	2	≠ 6,35 IRAM 503 - F.22	
g	PAÑO PUERTA	2	≠ 3,17 IRAM 503 - F.22	
f				
e	DINTEL Y UMBRAL CONTRAMARCO	4	PL 20 x 40 x 4 CALIDAD COMERCIAL	
d	CIERRE CONTRAMARCO	2	≠ 2,5 IRAM 503 - F.22	
c	RESPALDO PANEL	2	≠ 6,35 IRAM 503 - F.22	
b	REFUERZO	12	≠ 6,35 IRAM 503 - F.22	
a	CIERRE PAÑO POSTIZO	4	≠ 4 IRAM 503 - F.22	

VAGON TRIPLE USO ESPECIAL  
APERTURA PUERTA FRONTAL - DIS  
GENERAL Y DETALLES MONTAJE

**FERROARRIALES  
- ARGENTINOS**

AREA  
**MECANICA**

ESCALA		TROCHA 1676	LÍNEAS:	UTILIZACIÓN VAGONES	EMISIÓN	
FIRMA Y FECHA APROB.			N° DE PLANO	NEFA 1031		
					1	