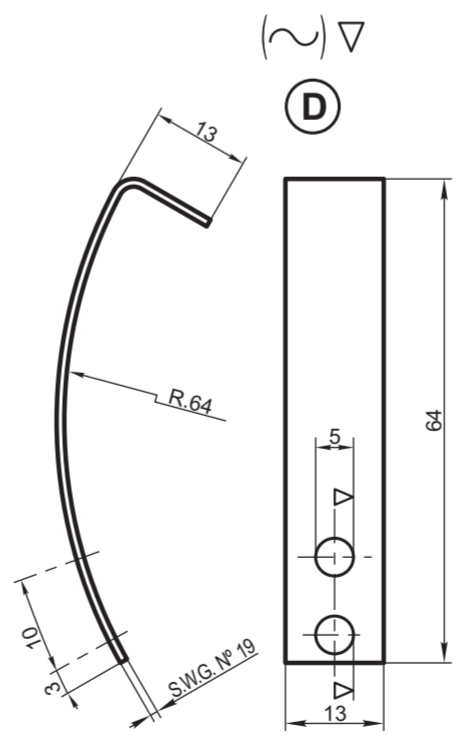
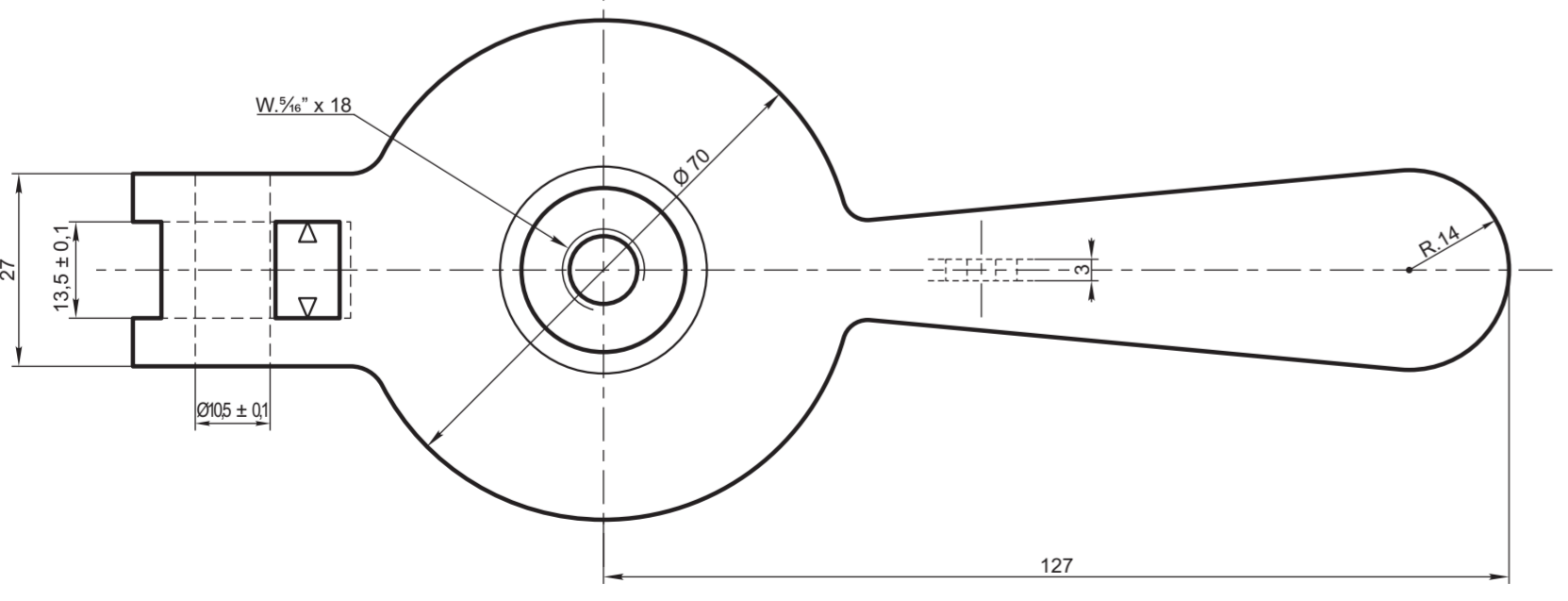
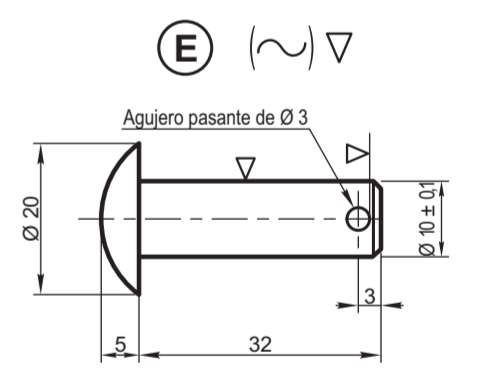
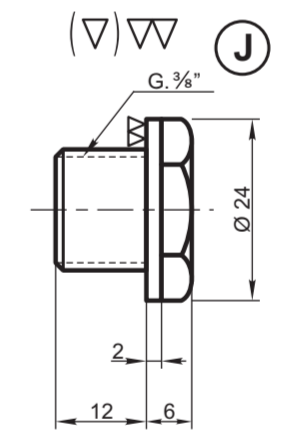
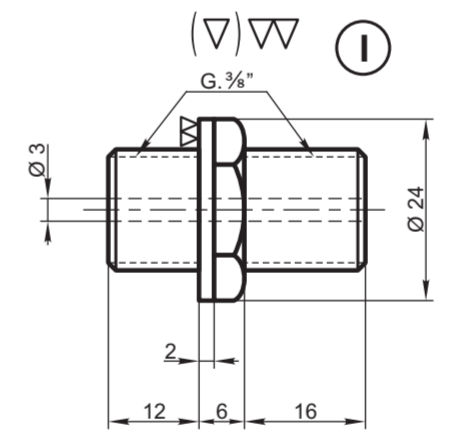
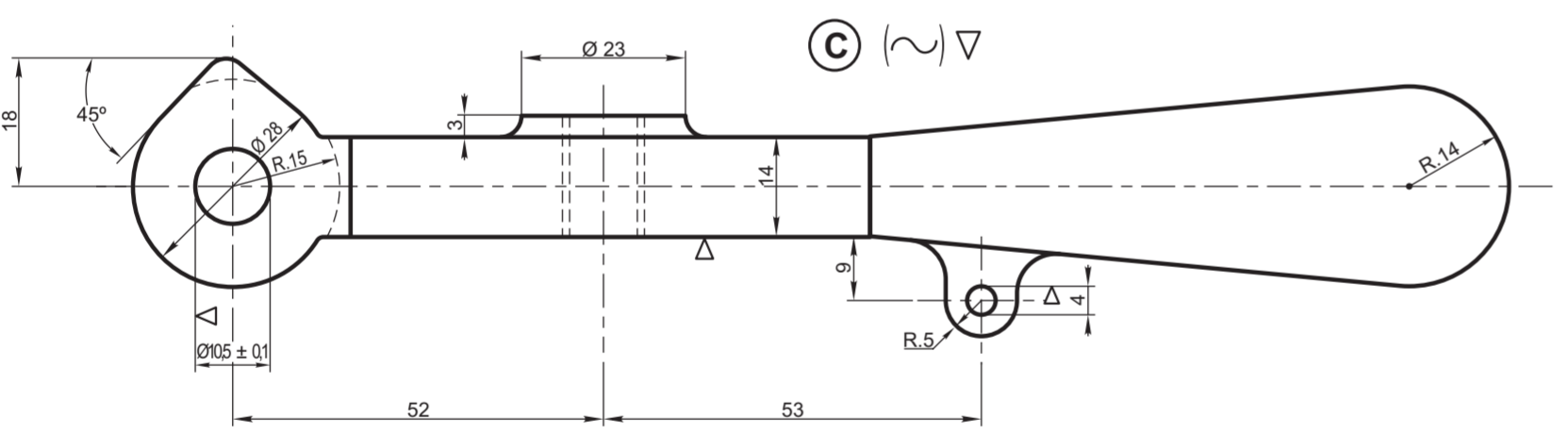
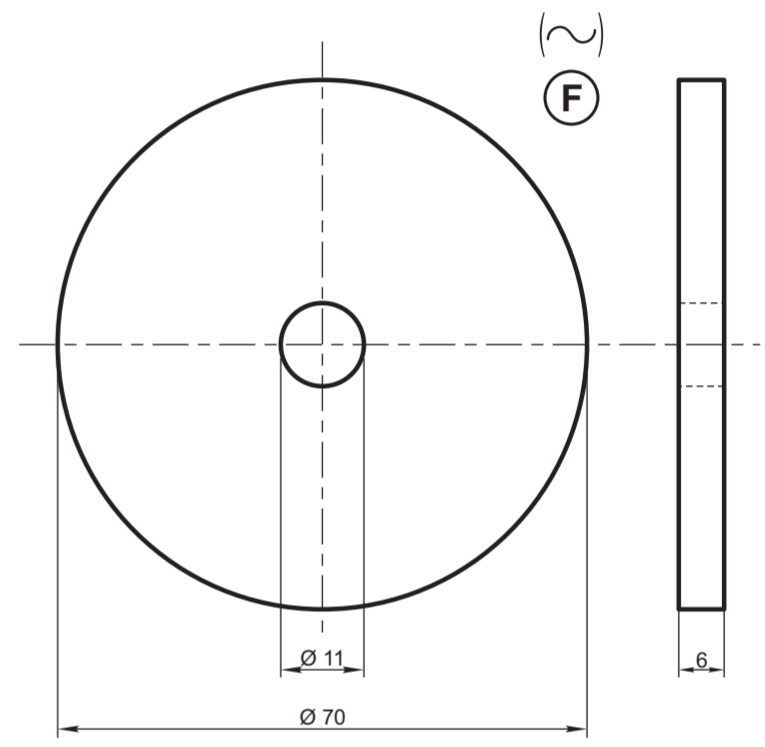
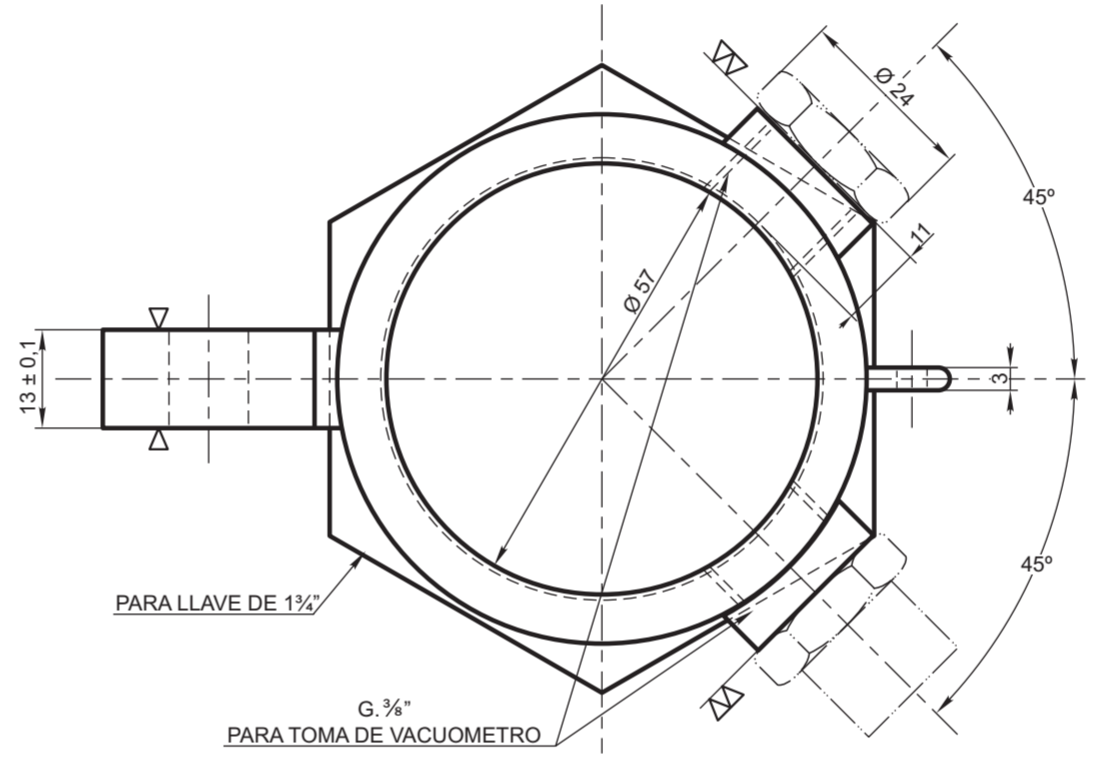
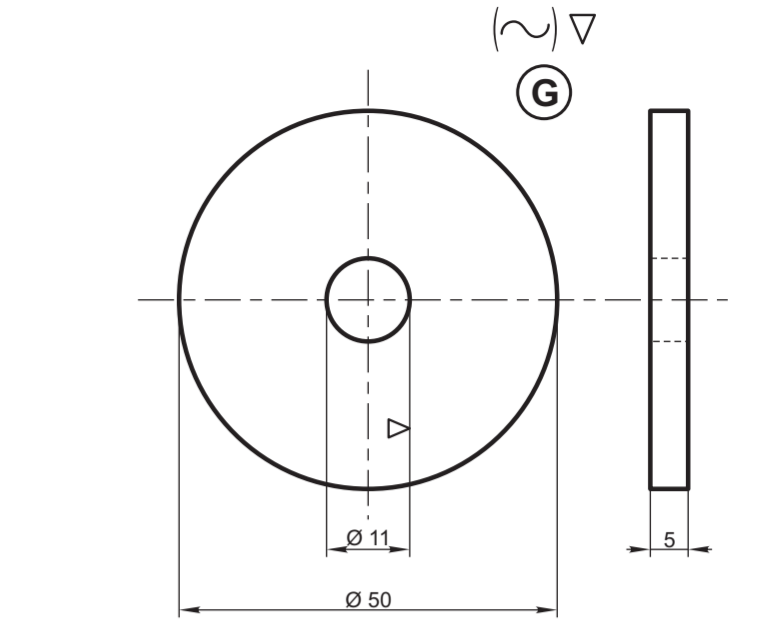
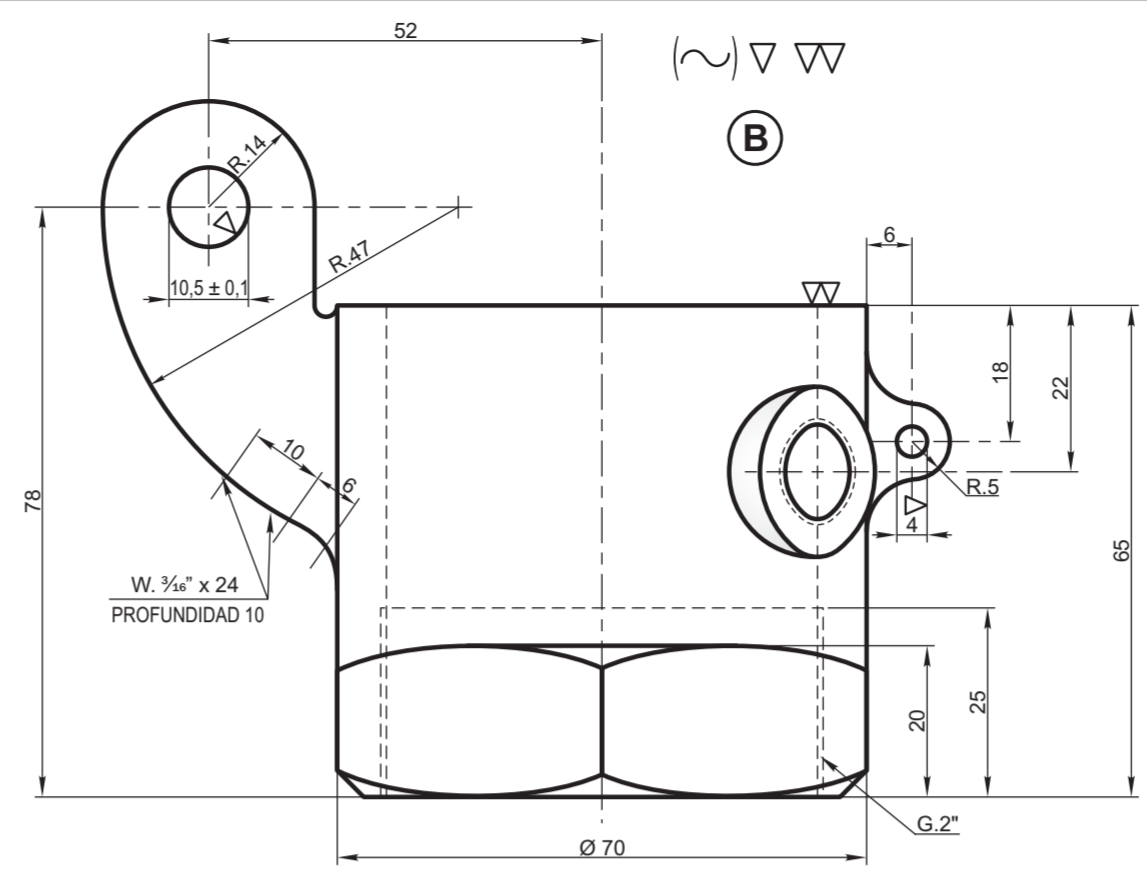


**(A) DETALLE DEL CONJUNTO**



ITEM	DESCRIPCION	MATERIAL	OBSERVACIONES	CATAL-NOMEN.
J	Tapón			
I	Espiga			
H	Tornillo de 3/8" x 1"	Acero dulce IRAM 538 - Tipo A.34		
G	Arandela			
F	Guarnición	Goma sintética		
E	Perno	Acero dulce IRAM 538 - Tipo A.34		
D	Elastico	Acero IRAM 524 tipo (C) o similar		
C	Tapa	Hierro fundido IRAM 629		
B	Cuerpo	Designación Fg.24		
A	Válvula completa			

**VALVULA DE EMERGENCIA  
FRENO A VACIO**

**FERROCARRILES  
ARGENTINOS**  
AREA  
**MECANICA**

ESCALA 1:1	TROCHA	LINEAS:	UTILIZACION FURGONES DE PASAJEROS Y CARGA	EMISION
FIRMA Y FECHA APROB.			Nº DE PLANO <b>NEFA 897</b>	<b>1</b>

TOLERANCIAS (SALVO ESPECIFICACION)							
MEDIDA NOMINAL	HASTA 18 INCLUSO	> 18	> 50	> 120	> 220	> 350	> 500
TOL ±	DIAM.	0,05	0,10	0,15	0,20	0,25	0,35
	LONG.	0,1	0,15	0,20	0,25	0,35	0,40
							0,50
							0,75

SUPERFICIE EN BRUTO	SUPERFICIE RUSTICA	LABRADO RUSTICO	LABRADO FINO	LABRADO MUY FINO	INDICACION ESCRITA
---------------------	--------------------	-----------------	--------------	------------------	--------------------