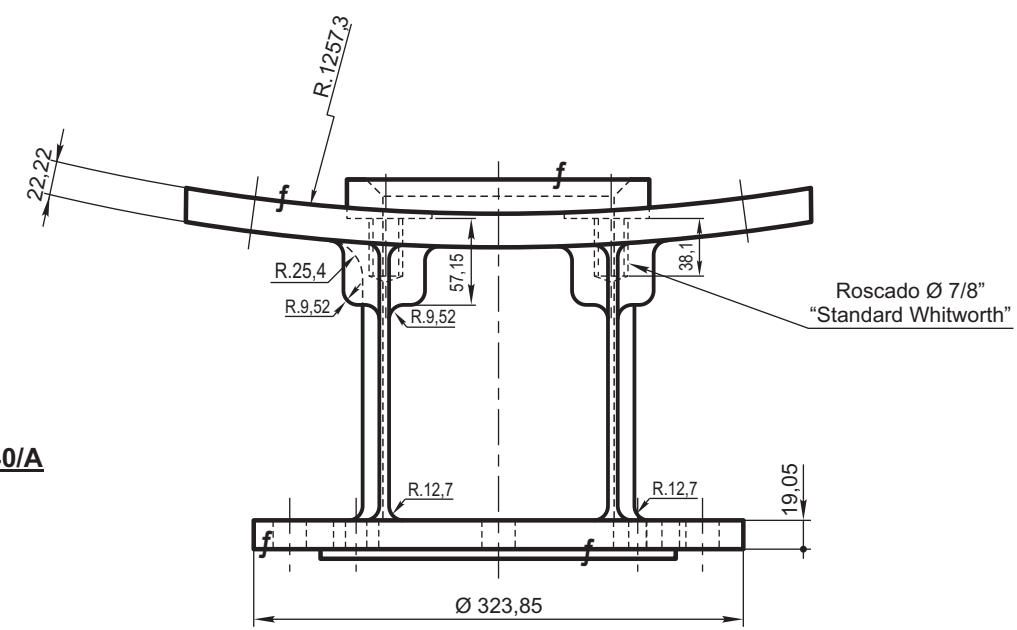
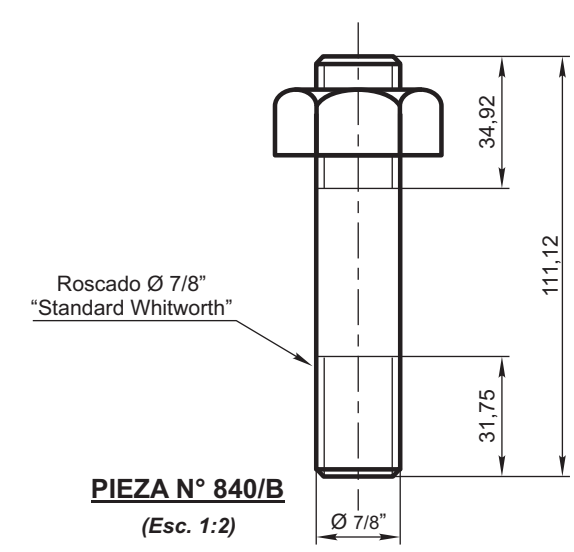
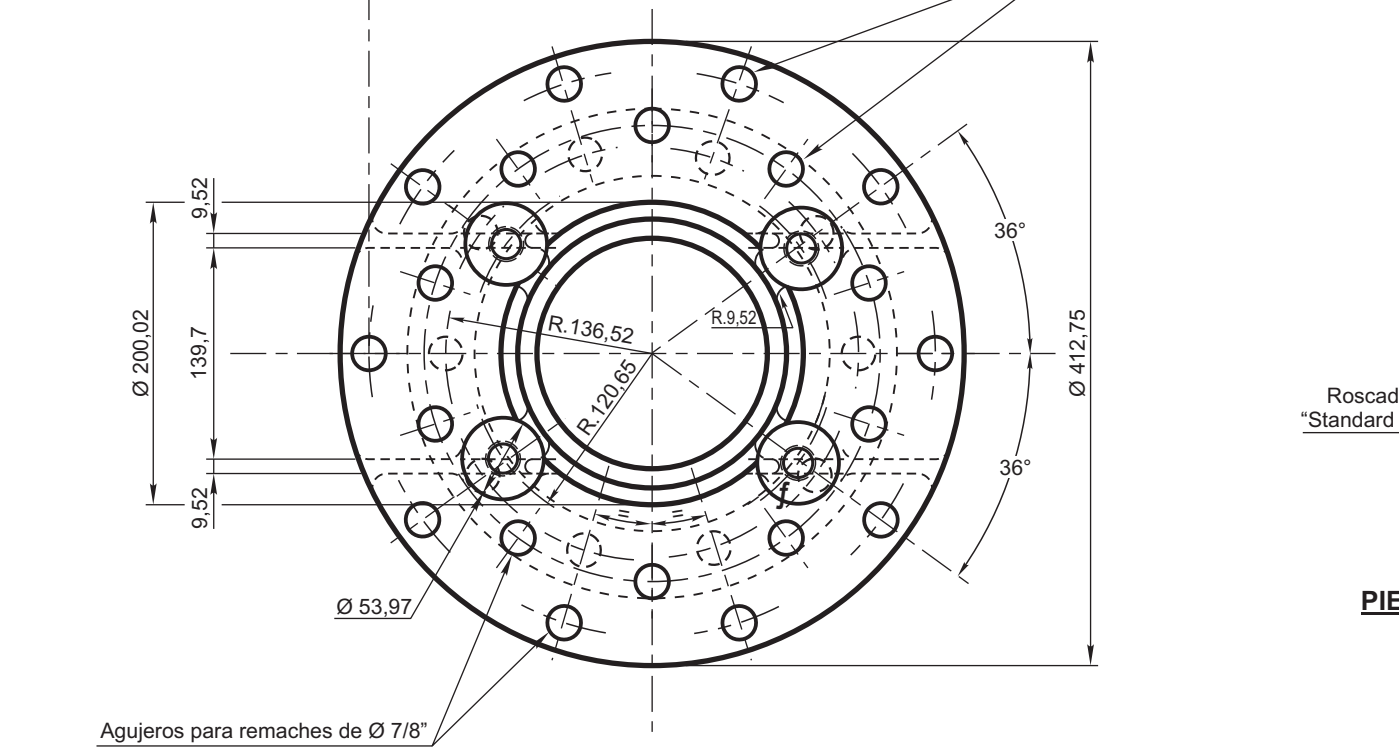


PIEZA N° 840/A

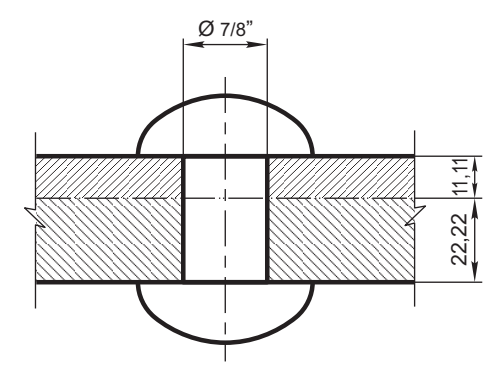


MATERIAL: Acero fundido
ESPECIFICACION: NEFA 365 M Clase B1



PIEZA N° 840/B
(Esc. 1:2)

MATERIAL: Acero dulce
ESPECIFICACION: SAE 1010/1020



PIEZA N° 840/C
(Esc. 1:2)

MATERIAL: Acero dulce
ESPECIFICACION: SAE 1010/1020

f INDICA TERMINADO A MAQUINA

PLANOS DE REFERENCIA		MATERIAL	N° POR JUEGO	OBSERVACIONES Y ESPECIFICACION
TITULO	N°			
Disposición de descarga	837	840/A - Acero fundido	1	Todas las piezas se marcarán según Plano NEFA 707
		840/B - Acero dulce	4	
Tanque	832	840/C - Acero dulce	20	

ITEM	DESCRIPCION	Cant.x Coche	ESCUADRIA, ESPECIFICAC. Y OBSERVACIONES	CATAL-NOMEN.
ASIENTO PARA VALVULA, ETC. DESCARGA PARA VAGONES TANQUES				FERROCARRILES ARGENTINOS
				AREA MECANICA
ESCALA 1:5	TROCHA	LINEAS:	UTILIZACION	EMISION
FIRMA Y FECHA APROB.			N° DE PLANO NEFA 840	1 2