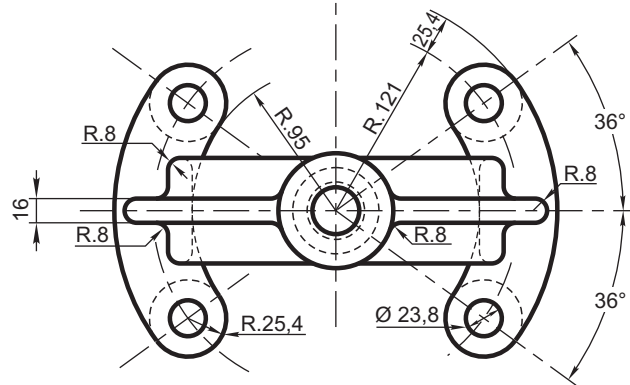
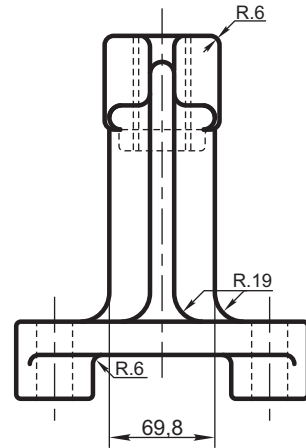


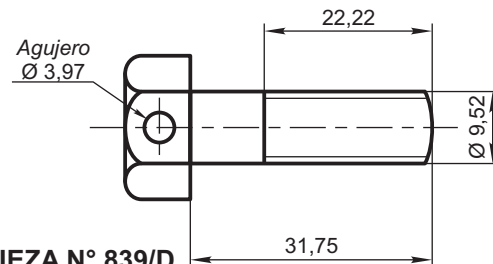
PIEZA N° 839/B



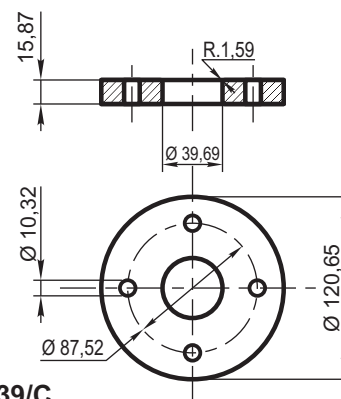
MATERIAL: Latón Fundido  
ESPECIFICACION: SAE 41



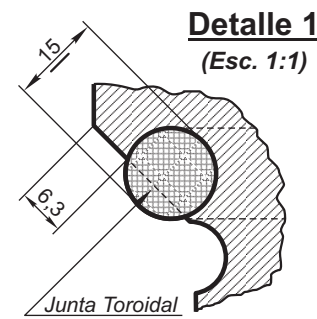
PIEZA N° 839/D  
(Esc. 1:1)



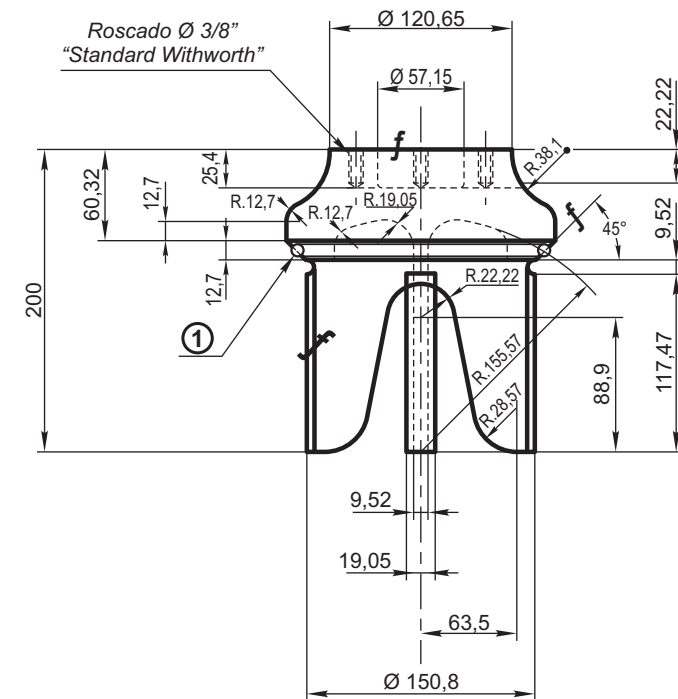
MATERIAL: Acero dulce  
ESPECIFICACION: SAE 1010/1020



MATERIAL: Acero dulce  
ESPECIFICACION: SAE 1010/1020

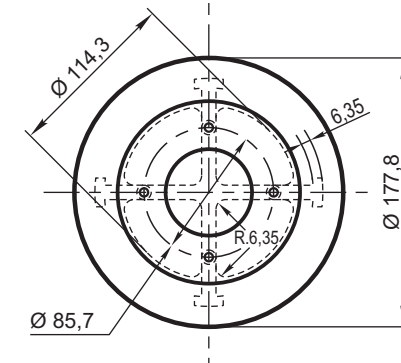


MATERIAL: Goma Sintética t/NYCAR  
ESPECIFICACION: IRAM 13001 Desig.AB 8100 E (SAE SB 815.E)



PIEZA N° 839/A

MATERIAL: Latón Fundido  
ESPECIFICACION: SAE 41



f INDICA TERMINADO A MAQUINA

PLANOS DE REFERENCIA		MATERIAL	N° POR JUEGO	OBSERVACIONES Y ESPECIFICACION
TITULO	N°			
Disposición de descarga	837	839/A - Bronce Fundido	1	Todas las piezas se marcarán según Plano NEFA 707
		839/B - Bronce Fundido	1	
		839/C- Acero Dulce	1	
		839/D- Acero Dulce	4	

ITEM	DESCRIPCION	Cant.x Coche	ESCUADRIA, ESPECIFICAC. Y OBSERVACIONES	CATAL-NOMEN.
VALVULA, TAPA Y GUIA DE EJE, ETC. DESCARGA PARA VAGONES TANQUES DE PETROLEO			<b>FERROCARRILES ARGENTINOS</b>	
			AREA MECANICA	
ESCALA 1:5	TROCHA	LINEAS:	UTILIZACION	EMISION
FIRMA Y FECHA APROB.		N° DE PLANO		1 2
		NEFA 839		