

PIEZA N° 838/A

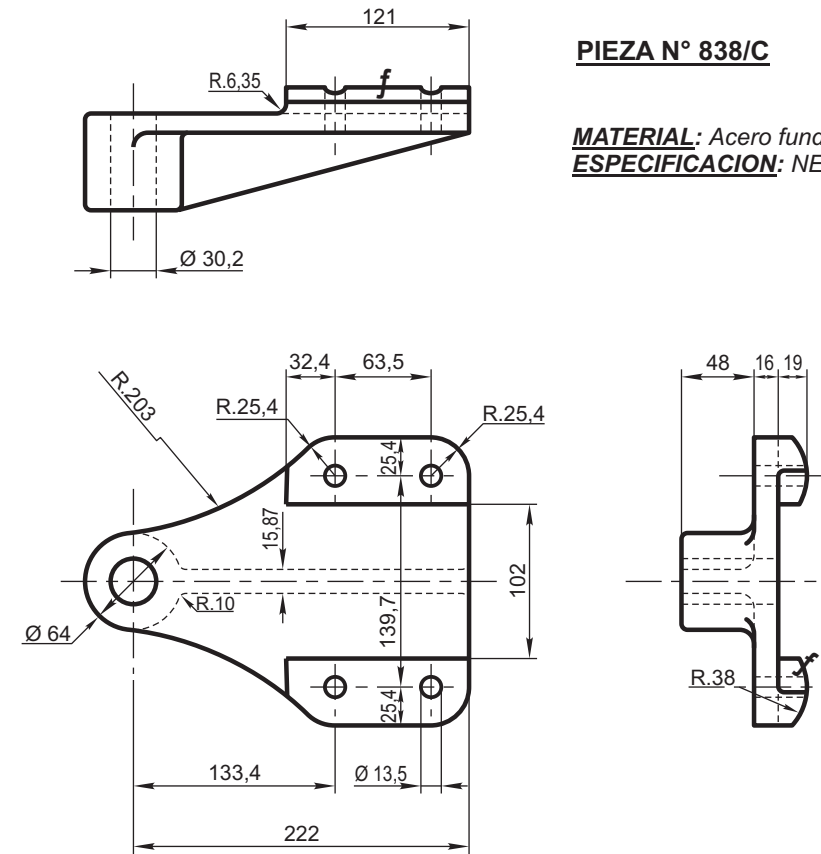
MATERIAL: Fundición gris
ESPECIFICACION: Fg 24 IRAM 629

SECCION A-A

PIEZA N° 838/B

MATERIAL: Acero dulce
ESPECIFICACION: SAE 1010/1020

f INDICA TERMINADO A MAQUINA

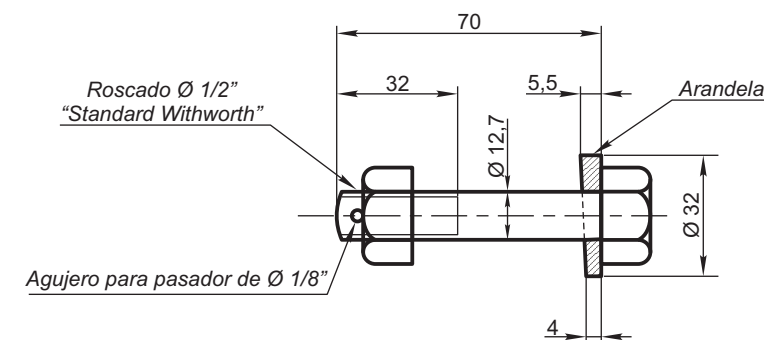


PIEZA N° 838/C

MATERIAL: Acero fundido
ESPECIFICACION: NEFA 365 N. Clase A

PIEZA N° 838/D
(Esc. 1:2)

MATERIAL: Acero dulce
ESPECIFICACION: SAE 1010/1020



PLANOS DE REFERENCIA		MATERIAL	N° POR JUEGO	OBSERVACIONES Y ESPECIFICACION
TITULO	N°			
Disposición de descarga	837	838/A - Hierro Fundido	1	Todas las piezas se marcarán según Plano NEFA 707
		838/B - Acero Dulce	1	
		838/C - Acero Fundido	1	
		838/D- Acero Dulce	4	

ITEM	DESCRIPCION	Cant.x Coche	ESCUADRIA, ESPECIFICAC. Y OBSERVACIONES	CATAL-NOMEN.
VOLANTE, EJE, SOPORTE, ETC. DESCARGA PARA VAGONES TANQUES PARA PETROLEO			FERROCARRILES ARGENTINOS	
			AREA MECANICA	
ESCALA 1:5	TROCHA	LINEAS:	UTILIZACION	EMISION
FIRMA Y FECHA APROB.		N° DE PLANO NEFA 838		1 2