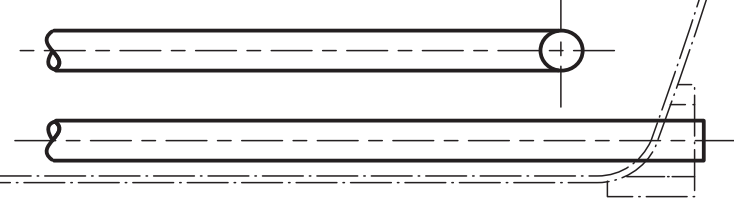
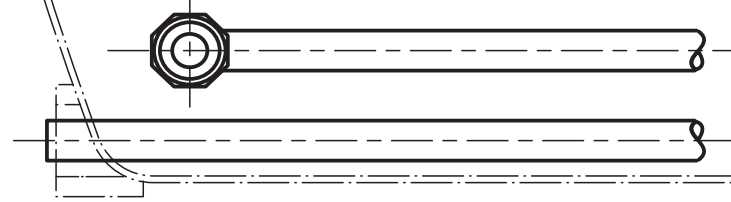
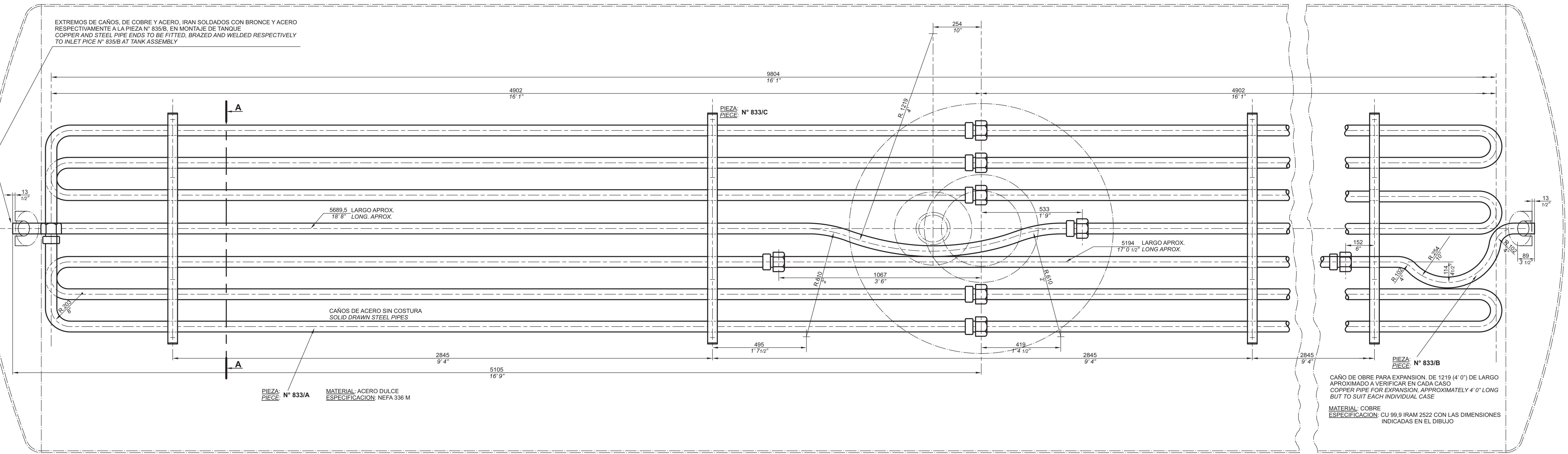


NOTA:
EN CASO DE SOLICITARSE, LAS UNIONES DE CAÑOS
SERAN SOLDADAS ELECTRICAMENTE



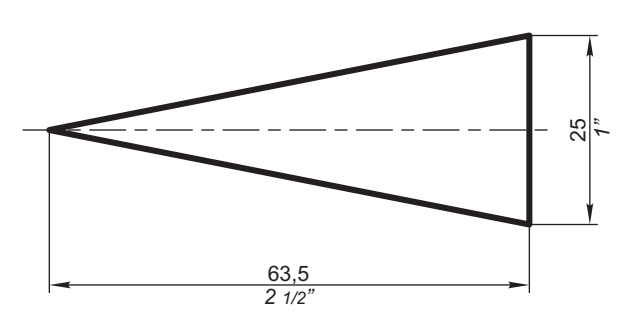
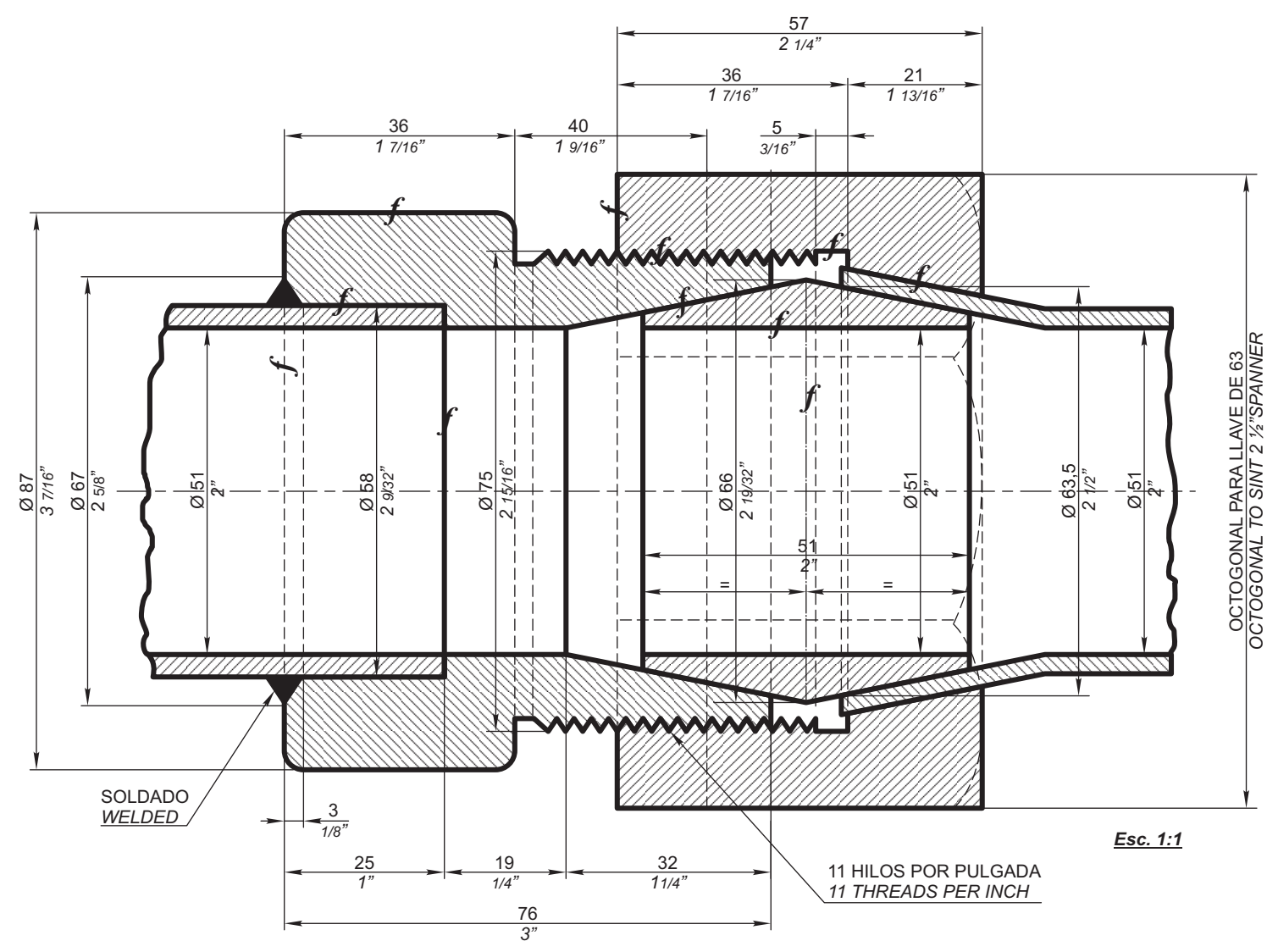
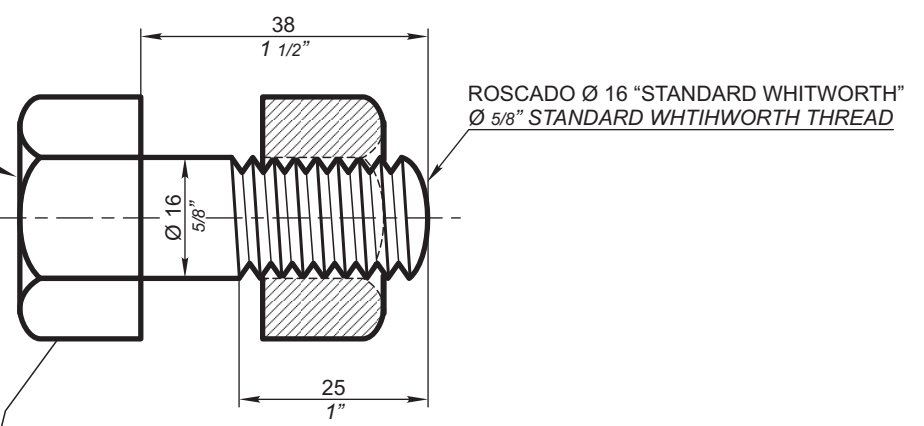
EXTREMOS DE CAÑOS, DE COBRE Y ACERO, IRAN SOLDADOS CON BRONCE Y ACERO
RESPECTIVAMENTE A LA PIEZA N° 835/B, EN MONTAJE DE TANQUE
COPPER AND STEEL PIPE ENDS TO BE FITTED, BRAZED AND WELDED RESPECTIVELY
TO INLET PICE N° 835/B AT TANK ASSEMBLY



PIEZA: N° 833/A
MATERIAL: ACERO DULCE
ESPECIFICACION: NEFA 336 M

CAÑO DE OBRE PARA EXPANSION, DE 1219 (4' 0") DE LARGO
APROXIMADO A VERIFICAR EN CADA CASO
COPPER PIPE FOR EXPANSION, APPROXIMATELY 4' 0" LONG
BUT TO SUIT EACH INDIVIDUAL CASE
MATERIAL: COBRE
ESPECIFICACION: CU 99.9 IRAM 2522 CON LAS DIMENSIONES
INDICADAS EN EL DIBUJO

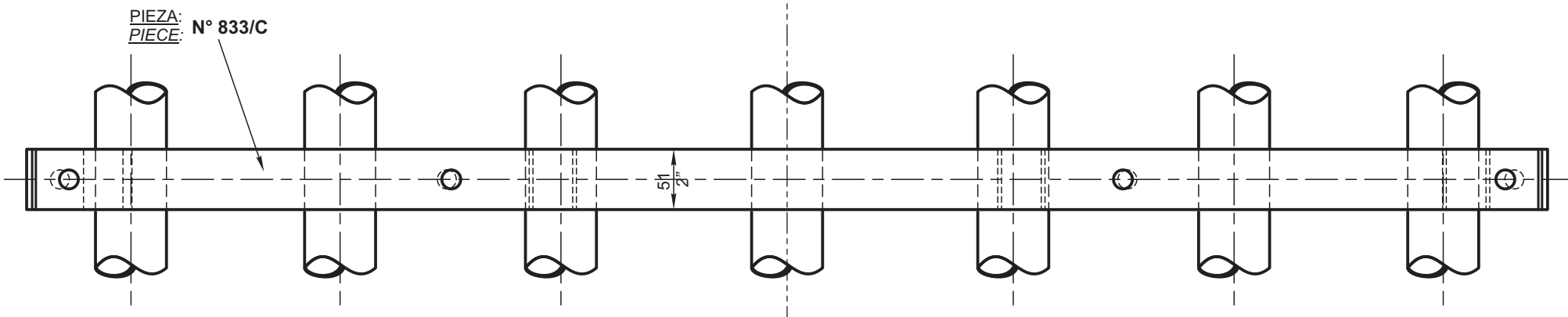
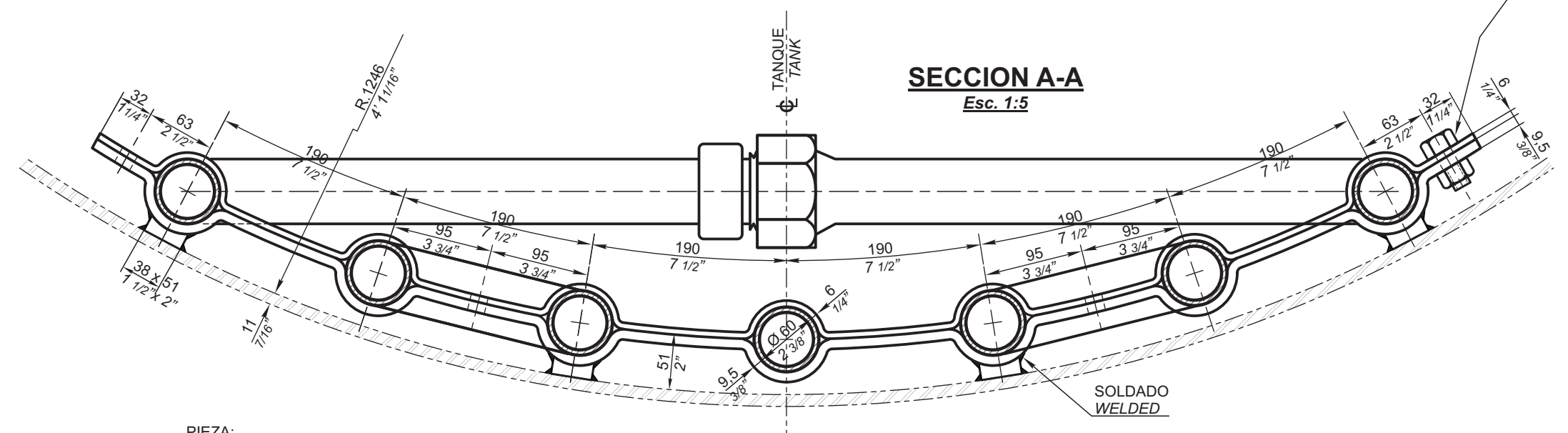
PIEZA: N° 833/D
Esc. 1:1
MATERIAL: ACERO
ESPECIFICACION: SAE 1035/40



PIEZA: N° 833/E
Esc. 1:1
MATERIAL: ACERO DULCE
ESPECIFICACION: SAE 1010/1020

NOTA: f INDICA TERMINADO A MAQUINA
NOTE: f INDICATES MACHINED FINISH

SECCION A-A
Esc. 1:5



PIEZA: N° 833/C
MATERIAL: ACERO DULCE
ESPECIFICACION: SAE 1010/1020

REFERENCE PLANS		MATERIAL	N° PER SET	OBSERVATIONS & SPECIFICATION	CHIEF MECHANICAL ENGINEERS		ARGENTINE BROAD GAUGE STANDARD			
PLANOS DE REFERENCIA		MATERIAL	N° POR JUEGO	OBSERVACIONES Y ESPECIFICACION	INGENIEROS JEFES MECANICOS		BOQUILLA PARA VAPOR DE LIMPIEZA VAGONES TANQUES PARA PETROLEO			
TITLE - TITULO	N°				F.C.S.	F.C.O.	STEAM INLET FOR CLEANIN PURPOSES PETROLEUM TANK VAGONS			
TANQUE Y DETALLES - VAGON TANQUE TANK & DETAILS - TANK WAGON	832	833/A ACERO STEEL	1	TODAS LAS PIEZAS SE MARCARAN SEGUN A.B.G.S. DIB. N° 707 ALL PARTS TO BE MARKED IN ACCORDANCE WITH A.B.G.S. DRG N° 707	F.C.C.A.	F.C.P.	FECHA: 11/2/48	ESCALA: SCALE:	A.B.G.S. 833	EMISION ISSUE 2
		833/B COBRE COPPER	1				DATE:			
		833/C ACERO DULCE MILD STEEL	4							
		833/D ACERO STEEL	16							
		833/E ACERO DULCE MILD STEEL	9							