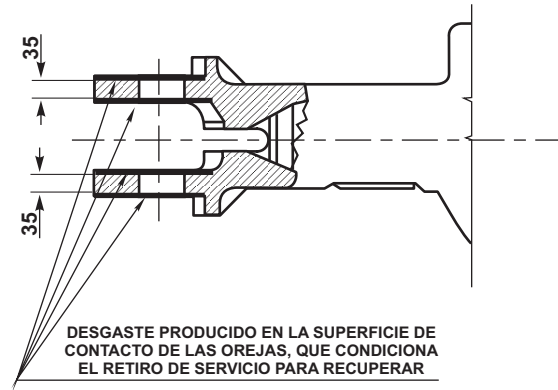
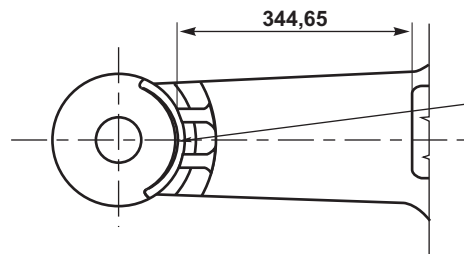


DESGASTE LIMITE PRODUCIDO EN BORDE EXTREMO AGUJERO PERNO DE CONEXION QUE CONDICIONA EL RETIRO DE SERVICIO PARA RECUPERAR




DESGASTE PRODUCIDO EN LA SUPERFICIE DE CONTACTO DE LAS OREJAS, QUE CONDICIONA EL RETIRO DE SERVICIO PARA RECUPERAR



DESGASTE LIMITE PRODUCIDO EN REBORDE DE EMPUJE, QUE CONDICIONA EL RETIRO SE SERVICIO PARA RECUPERAR

EMISION	COTA	ALTERACIONES	FECHA-FIRMA
---------	------	--------------	-------------

F.A. CAMBIASSO ING. H. CRISTOBAL	DIBUJO	FECHA: 20/1/82 DIV. ESPECIF. DEPTO. TECNICA	ITEM	DESCRIPCION	CANT.	ESCUAD. ESP. OBSERVAC.	CATAL-NOMEN
			CONDICIONES DE RETIRO DE RETIRO DE SERVICIO Y RECUPERACION DEL DESGASTE PRODUCIDO EN COLAS E-2				 AREA: MECANICA
ESCALA	TROCHA: TODAS	LINEA: TODAS	UTILIZACION COCHES MOTRICES Y LOCOMOTORAS	EMISION			
FIRMA Y FECHA APROB. 29/04/82			N° DE PLANO: NEFA 785				
			1				

ES COPIA DEL PLANO NEFA 785  
 M. BELLOCHIO - AREA INGENIERIA - C.N.R.T.