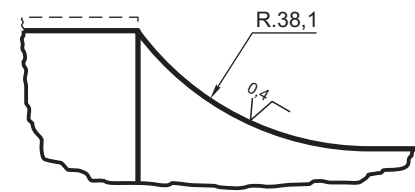
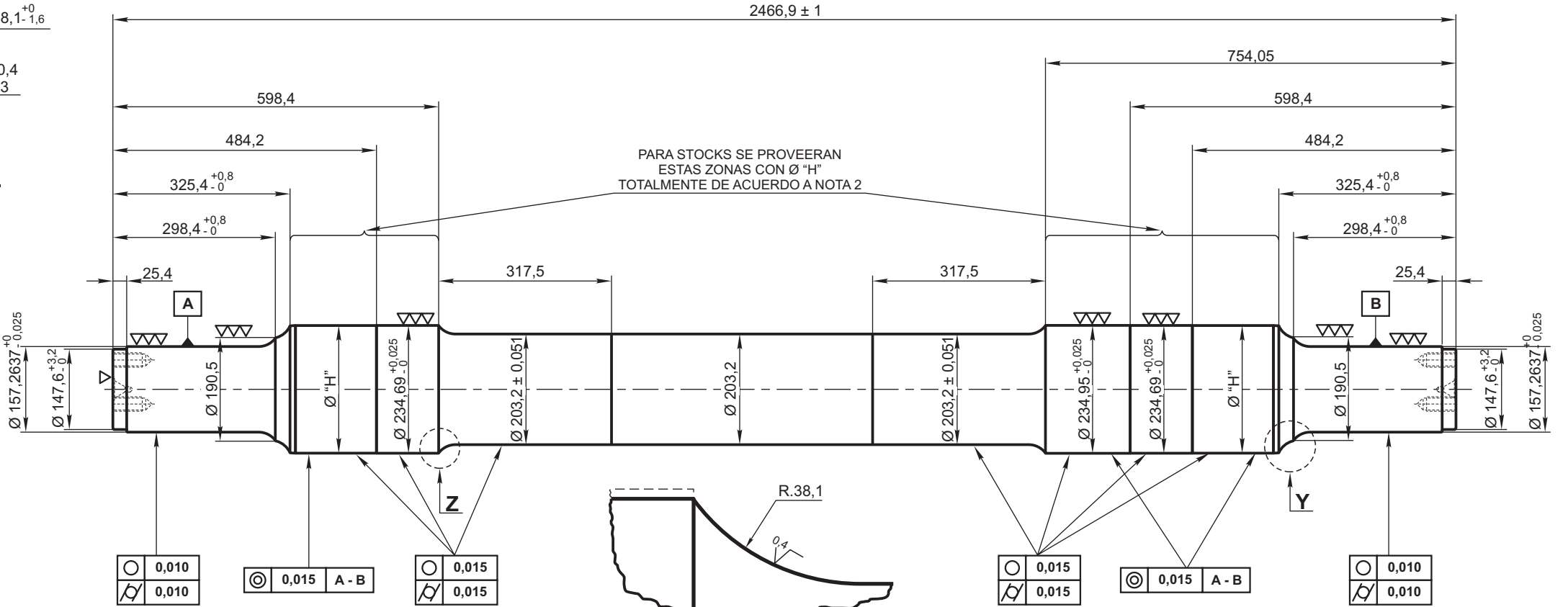
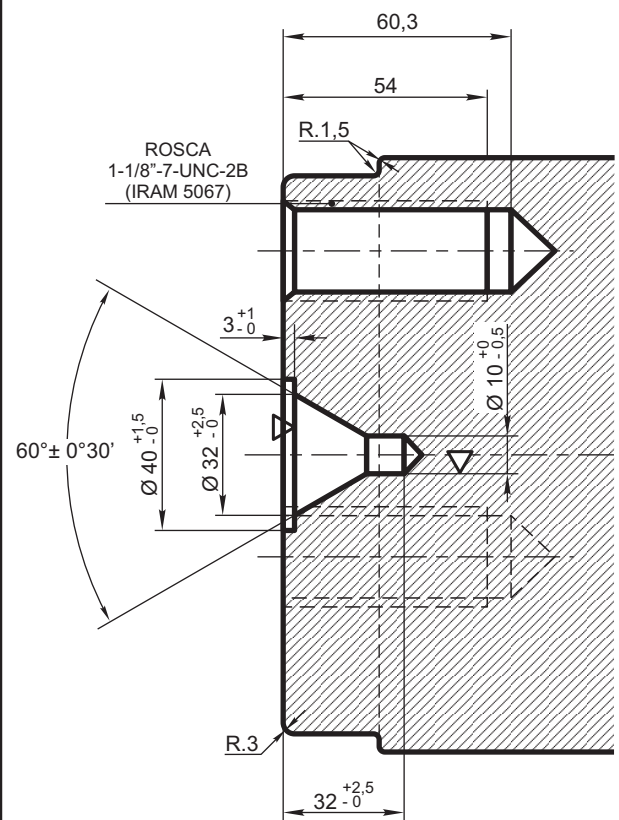


PARA EL CALADO DE RUEDAS EN LOS EJES VER FAT: MR-500



DETALLE "Z"
(Esc. 1:1)

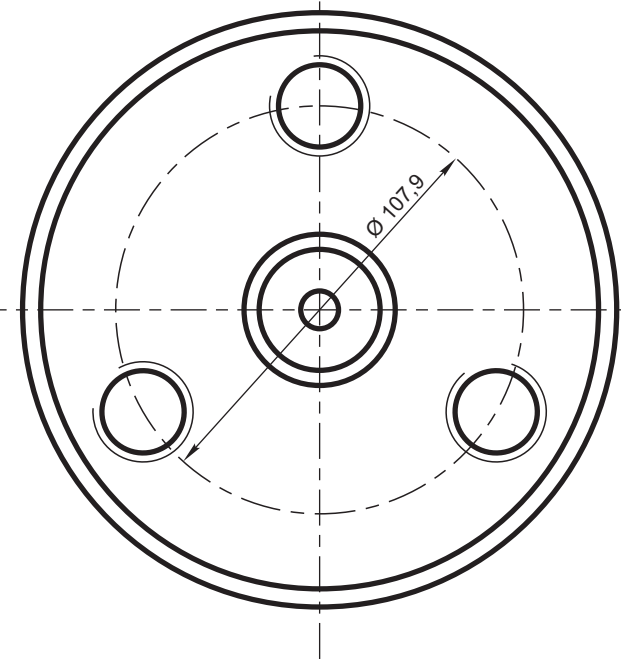
MARCADO DEL EJE SEGUN NEFA 770
PARA ADQUISICION VER ESPECIFICACION FAT: LDE-729

TOLERANCIAS DE FORMA GEOMETRICA (Macrogeometría)		
○	CIRCULARIDAD	IRAM 4515 (iguales en ambos extremos)
∕	CILINDRICIDAD	
◎	CONCENTRICIDAD Y COAXILIDAD	

NOTAS:

- EL DIAMETRO "H" PARA EL MONTAJE DE RUEDAS NUEVAS SERA: 234,44 mm h6/V7 (▽▽▽)
- LA PROVISION DE EJES PARA STOCK SE HARA CON Ø "H" = 238 mm (▽)

RUGOSIDAD DE SUPERFICIES EN ZONAS INDICADAS CON ∇∇∇ $hm = \sqrt[0,8]{IRAM 4537}$, SALVO LAS INDICADAS CON $\sqrt[0,4]{IRAM 4537}$



VISTA DESDE "X"
(Esc. 1:2)

EJE TERMINADO		Especificación F.A. 8 017		0/08/1/01/0053/0	
ITEM	DESCRIPCION	Cant.x Coche	ESCUADRIA, ESPECIFICAC. Y OBSERVACIONES	CATAL-NOMEN.	
EJE MOTRIZ LOCOMOTORAS GENERAL MOTORS MODELO: GT.22 CW				FERROCARRILES ARGENTINOS	
				AREA MECANICA	
ESCALA	TROCHA	LINEAS:	UTILIZACION	EMISION	
1:10	1676	SAN MARTIN - ROCA- MITRE	LOCOMOTORAS GM	1 2 3	
FIRMA Y FECHA APROB.			N° DE PLANO NEFA 767		

EMISION	COTA	ALTERACIONES	FECHA - FIRMA
3		Se agregó Detalle "Z" y ajustaron detalles	23/11/84
2		Se cambió material anterior AAR-M 101 Grado F. Se aclaró nota de tolerancias de forma	2/2/83