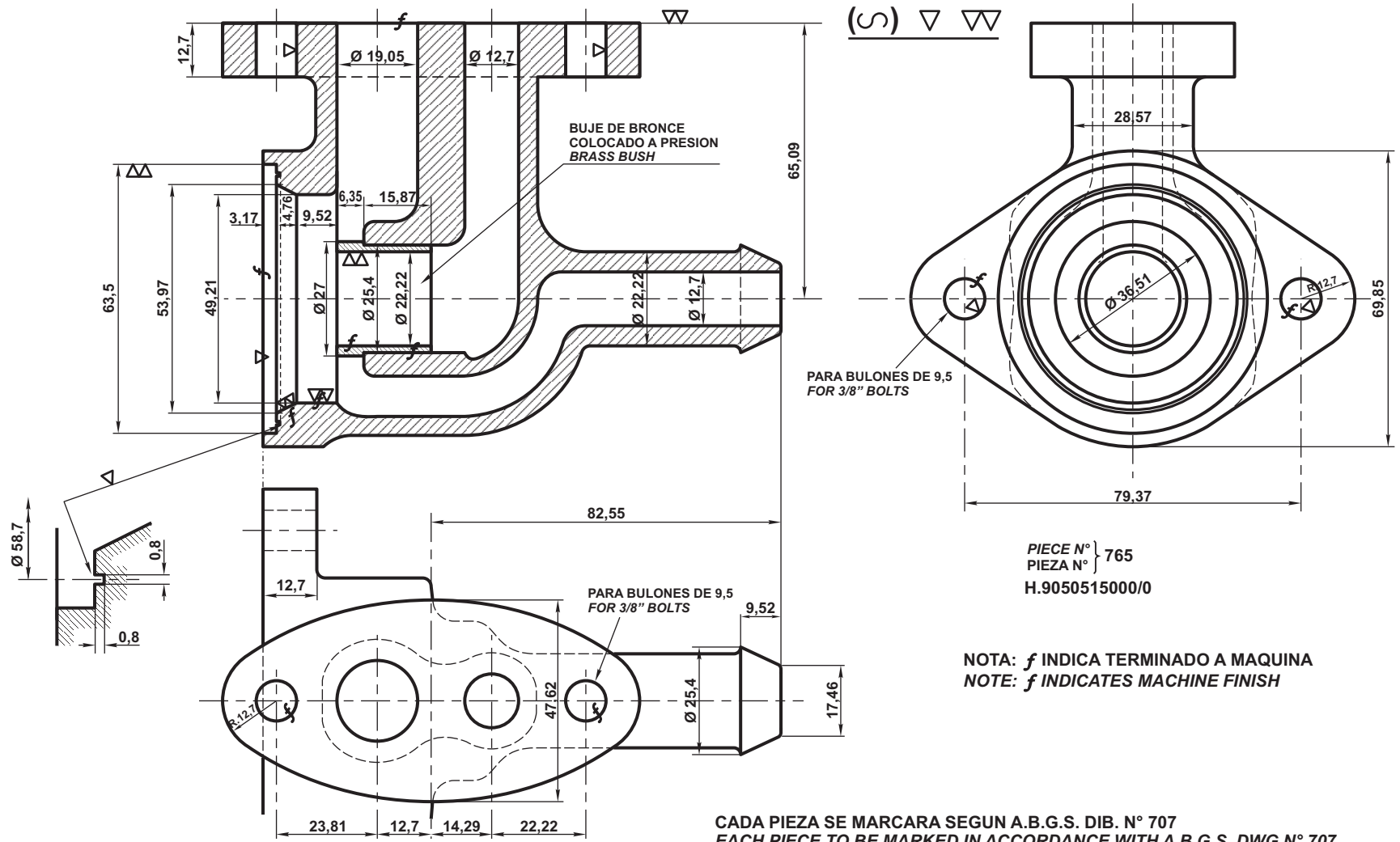


OFFICE OF ORIGIN F.C. ....	DRAWN F.C. ....	TRACED F.C. ....	CHECKED F.C. ....
REVISÉ F.C.S. & F.C.O.	REVISED .C.C.A.	REVISED F.C.P.	REVISED F.C.P.
EMISION 2 : Se modificó especificación - 15/10/71			



NOTA: *f* INDICA TERMINADO A MAQUINA  
 NOTE: *f* INDICATES MACHINE FINISH

CADA PIEZA SE MARCARA SEGUN A.B.G.S. DIB. N° 707  
 EACH PIECE TO BE MARKED IN ACCORDANCE WITH A.B.G.S. DWG N° 707

REFERENCE PLANS		MATERIAL	N° PER SET	OBSERVATIONS & SPECIFICATION	CHIEF MECHANICAL ENGINEERS	ARGENTINE BOARD GAUGE STANDARD		
PLANOS DE REFERENCIA		MATERIAL	N° POR JUEGO	OBSERVACIONES & ESPECIFICACION	INGENIEROS JEFES MECANICOS	VALVULA DE AFLOJAMIENTO DE CILINDRO F.V. - DETALLE DEL CUERPO RELEASE VALVE FOR V.B. CYLINDER - DETAIL OF BODY		
TITLE - TITULO	N°	FUNDICION MABLEABLE		PARA COLOCAR EN LA BASE DEL CILINDRO	F.C.S.	DATE:	SCALE:	
VALVULA COMPLETA COMPLETE VALVE	760	MALLEABLE IRON		FOR FITTING AT BOTTOM OF CYLINDER	F.C.O.	FECHA: 28/7/37	ESCALA:	
DETALLES DE LA VALVULA VALVE DETAILS	744			ESPECIFICACION: FA. 8 715 (COPANT 2:6 - D17 Grado FMNF 3512)	F.C.C.A.	COPY N° - COPIA N°	DRAWING N°	A.B.G.S. 765
TAPA DE LA VALVULA VALVE COVER	743					F.C.P.	DIBUJO N°	ISSUE EMISION 2

ES COPIA DEL PLANO NEFA 765  
 M. BELLOCHIO - GERENCIA DE SEGURIDAD - C.N.R.T.