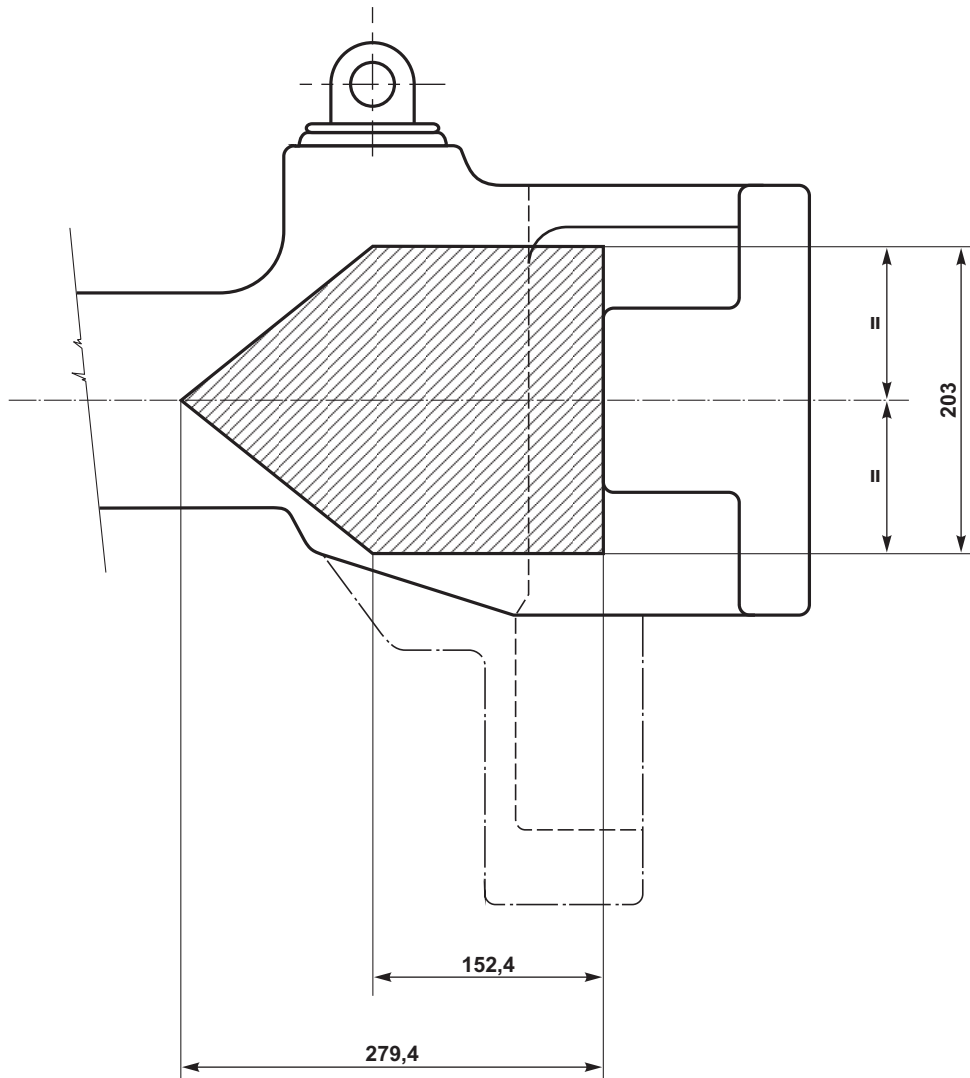


ES COPIA DEL PLANO NEFA 761

M. BELLOCCHIO - AREA INGENIERIA - C.N.R.T. E. 1:5



NOTA:

SERA RETIRADO DE SERVICIO EL VEHICULO QUE EN SU ENGANCHE PRESENTE ROTURAS CON FALTA DE PARTES LOCALIZADAS EN EL AREA RAYADA

F.A. CAMBIASSO		ITEM	DESCRIPCION	CANT.	ESCUADRIA, ESPECIF. Y OBSERVAC.	CATAL-NOMEN
Ing. CRISTOBAL		<p align="center">ENGANCHE AUTOMATICO</p> <p align="center">ROTURA CON FALTA DE PARTES LOCALIZADAS (AREA DE TOLERANCIA)</p>				
DIBUJO						AREA: MECANICA
DIV. ESPECIFICACIONES		ESCALA	TROCHA: TODAS	LINEA: TODAS	UTILIZACION MATERIAL RODANTE	EMISION
DEPTO. TECNICA		FIRMA Y FECHA APROB.				1
GERENTE MECANICA		N° DE PLANO: NEFA 761				
Fecha	05/03/81					