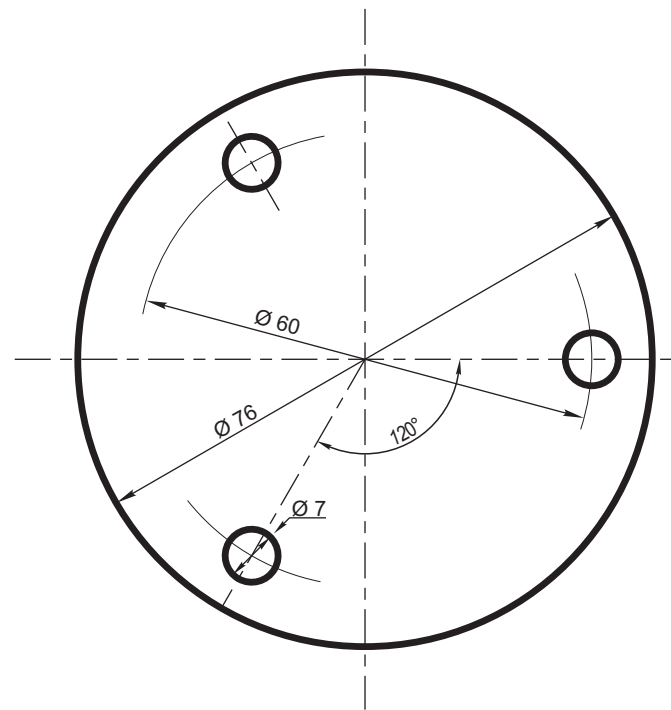
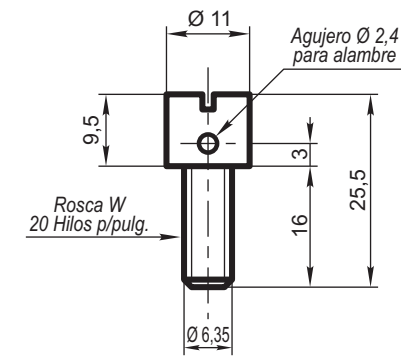
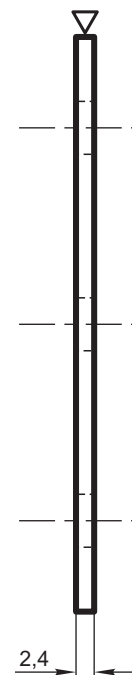


(∇∇)



PIEZA N° 755/A

MATERIAL: ACERO DULCE
ESPECIFICACION: IRAM 523 - GRADO C
H. 9050510000



PIEZA N° 755/B

MATERIAL: ACERO DULCE
ESPECIFICACION: IRAM-IAS U 500 512 - TIPO A.38
H. 9050511000

CADA TAPA SE MARCARA SEGUN PLANO NEFA 707

TOLERANCIAS (SALVO ESPECIFICACION) PARA MAQ. CON ∇∇ Y ∇∇∇									
MEDIDA NOMINAL	HASTA 18 INCLUSO	> 18	> 50	> 120	> 220	> 360	> 500	> 750	> 1000
		A 50	A 120	A 220	A 360	A 500	A 750	A 1000	
TOL ±	DIA.	0,05	0,10	0,15	0,20	0,25	0,35	0,50	0,75
	LONG.	0,1	0,15	0,20	0,25	0,30	0,40		

ITEM	DESCRIPCION	Cant.	ESCUADRIA, ESPECIFICACION, OBSERVAC.	CATAL.NOM.
TAPA DE VASTAGO DE PISTON DE FRENO A VACIO				FERROCARRILES ARGENTINOS
				AREA MECANICA
ESCALA 1:1	TROCHA 1676	LINEAS: TODAS	UTILIZACION	EMISION
FIRMA Y FECHA APROB.			N° DE PLANO NEFA 755	1