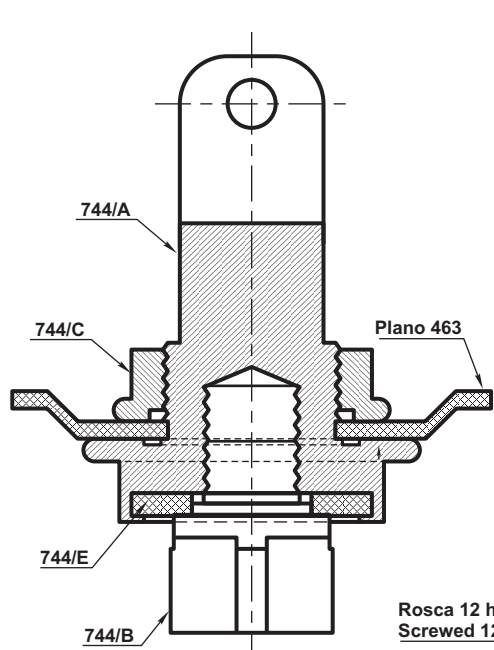
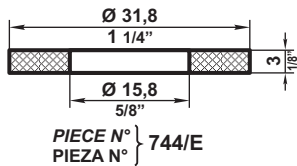


OFFICE OF ORIGIN F.C. ....	DRAWN F.C. ....	TRACED F.C. ....	CHECKED F.C. ....
REVISED F.C.S. & F.C.O.	REVISED .C.C.A.		REVISED F.C.P.

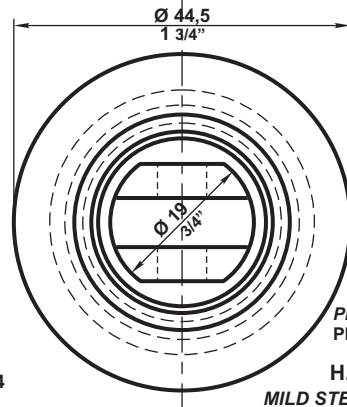
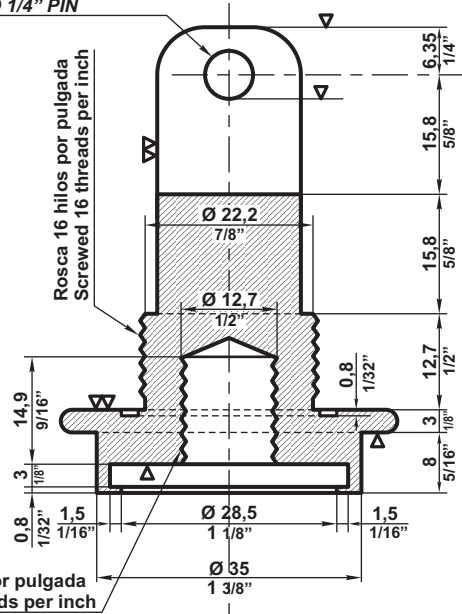


PIECE N° } 744/2 (Completa)  
PIEZA N° }  
VASTAGO COMPLETO H. 9050489000/0

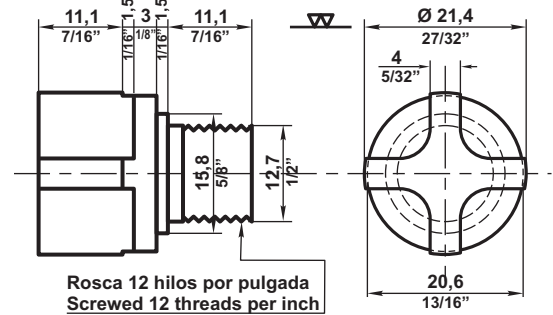
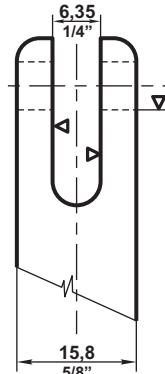


PIECE N° } 744/E  
PIEZA N° }  
Código: H.9050493000/0  
RUBBER - GOMA SINTETICA TIPO CLOROPRENO  
ESPEC.: FA. 8 403 (IRAM 113.001) DESIGNACION 3BC 7140 A.14 E.14

PARA PERNO DE Ø 6,35  
FOR Ø 1/4" PIN



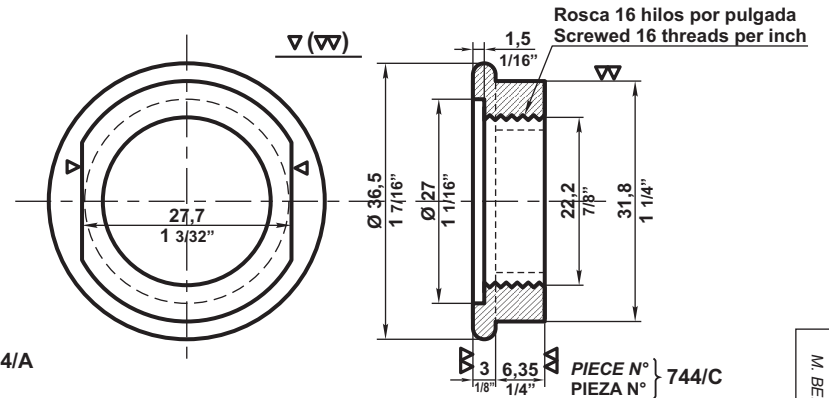
PIECE N° } 744/A  
PIEZA N° }  
H.9050490000/0  
MILD STEEL - ACERO DULCE



PIECE N° } 744/B  
PIEZA N° }  
H.9050492000/0  
MILD STEEL - ACERO DULCE

NOTA: TERMINADO TODO A MAQUINA  
NOTE: MACHINED ALL OVER

CADA PIEZA SE MARCARA SEGUN A.B.G.S. DIB. N° 707  
EACH PIECE TO BE MARKED IN ACCORDANCE WITH A.B.G.S. DWG N° 707



PIECE N° } 744/C  
PIEZA N° }  
H.9050494000/0  
MILD STEEL - ACERO DULCE

Se modificó especificación Pieza 744E  
s/c DL 8146E (9/27/1)  
Emisión 5: Se modificó especificación (5/4/71)  
Emisión 6 Se modificó especificación (15/10/71)  
Emisión 7: Se modificó especificación (12/9/72)

REFERENCE PLANS		MATERIAL	N° PER SET	OBSERVATIONS & SPECIFICATION	CHIEF MECHANICAL ENGINEERS	ARGENTINE BOARD GAUGE STANDARD		
PLANOS DE REFERENCIA		MATERIAL	N° POR JUEGO	OBSERVACIONES & ESPECIFICACION	INGENIEROS JEFES MECANICOS	VALVULA DE AFLOJAMIENTO DE CILINDRO FRENO A VACIO - DETALLES DE LA VALVULA, ETC. RELEASE VALVE FOR V.B.CYLINDERS - DETAILS OF VALVE, ETC.		
TITLE - TITULO	N°	PIEZA 744 Acero Dulce		1010/1020 IRAM 503	F.C.S.	DATE: FECHA: 7/10/36	SCALE: ESCALA:	ISSUE EMISION
		PIEZAS 744/B y 744/c Acero Dulce		1010/1020 IRAM 503	F.C.O.	COPY N° - COPIA N°	DRAWING N° A.B.G.S. 744	7
		PIEZA 744/E Goma Natural		FA 8 403 (IRAM 113.001) Designación 3 BC 7/40 A.14 E.14	F.C.C.A.			
					F.C.P.			

EL PROVEEDOR ENTREGARA UNA MUESTRA PARA SU CONTROL  
DIMENSIONAL Y PRUEBA DE MONTAJE, LA QUE UNA VEZ APRO-  
BADA POR EL FERROCARRIL LE PERMITIRA CONTINUAR CON LA  
FABRICACION

ES COPIA DEL PLANO NEFA 744  
M. BELLOCHIO - GERENCIA DE SEGURIDAD - C.N.R.T.  
E.1:1