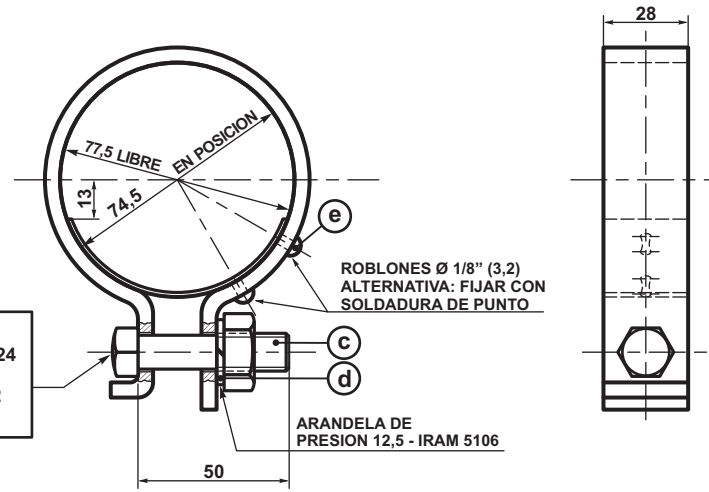
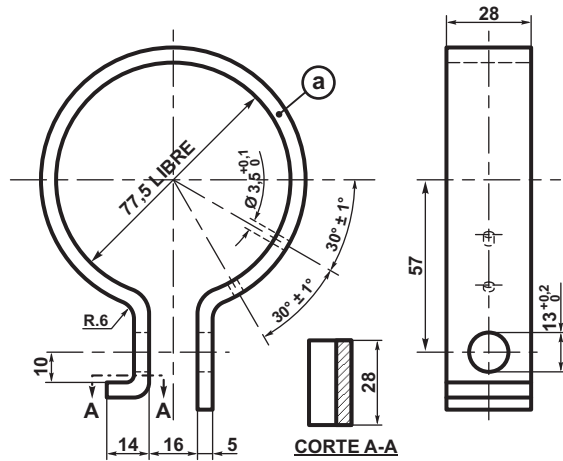
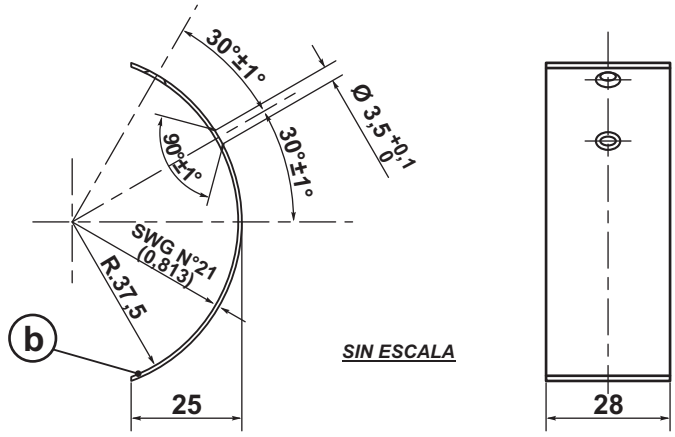


TOLERANCIAS NO ESPECIFICADAS JS.15 = js.15 IRAM 5002	SIMBOLOS DE LABRADO NO ESPECIFICADOS IRAM 4517
--	--



NOTA:
IIRAM-IAS U.500 512 F.24
BULON
EE 12,5 x 50 IRAM 5192
MEDIA



ABRAZADERA (Conjunto)
8/290/62/2/051/0

e	Roblón	2	IRAM 505-F.20	8/917/17/2/110/0
d	Arandela de presión	1	IRAM 5106	8/911/27/3/150/0
c	Bulón Cab.y Tuerca Hexag.	1	VER NOTA	8/912/85/3/274/0
b	Chapa elástica	1	IRAM-IAS U.500-503 F.37	8/290/62/2/251/0
a	Cuerpo abrazadera	1	IRAM-IAS U.500-503 F.24	8/290/62/2/250/0

ITEM	DESCRIPCION	CANT.	ESCUADRIA, ESPECIFICAC. Y OBSERVACIONES	CATAL-NOMEN.
ABRAZADERAS PARA MANGA FRENO A VACIO				
FERROCARRILES ARGENTINOS				AREA MECANICA
ESCALA	TROCHA	LINEAS:	UTILIZACION	EMISION
	1676		VAGONES	4 5
FIRMA Y FECHA APROB.		N° DE PLANO NEFA 713		

MARCADO SEGUN NEFA N° 707

5		Se actualizaron especificaciones de material	10/7/89
4		Se cambió diseño (se eliminó bulón especial. Se cambió material de items A-B, anterior IRAM 507-1 A37 Galvaniz. y SAE J429 Clase 2-Galvaniz.respect.)	12/7/77
EMISION	COTA	ALTERACIONES	FECHA - FIRMA

DIBUJO	Fecha: 12/7/77
PROYECTO	
DIV. EST. GENERALES	
DIV. ESPECIFICACIONES	
DEPTO. TECNICA	

ES COPIA DEL PLANO NEFA 713
 M. BELLOCHIO - GERENCIA DE SEGURIDAD - C.N.R.T.
 E: 1:2,5