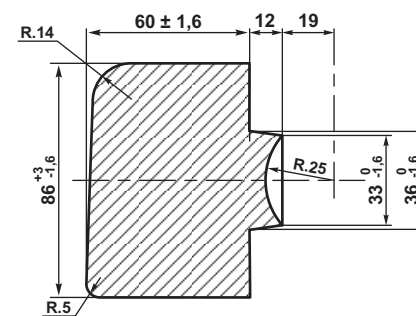
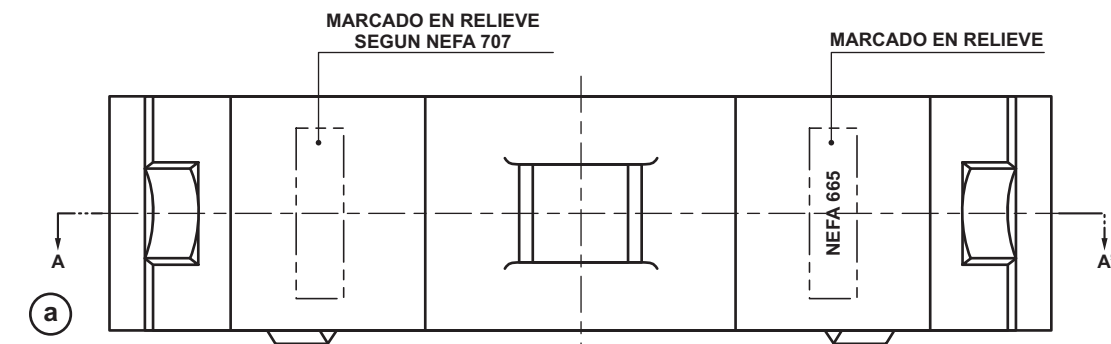


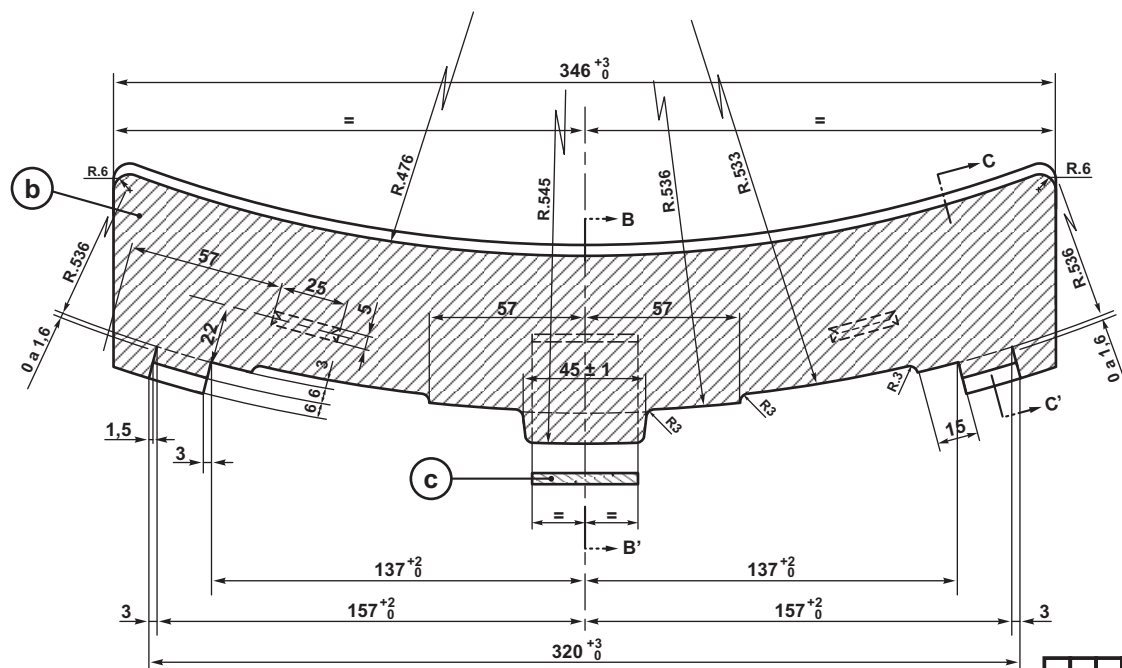
TOLERANCIAS NO ESPECIFICADAS
JS.16 = js.16
IRAM 5002

SIMBOLOS DE LABRADO
S
IRAM 4517

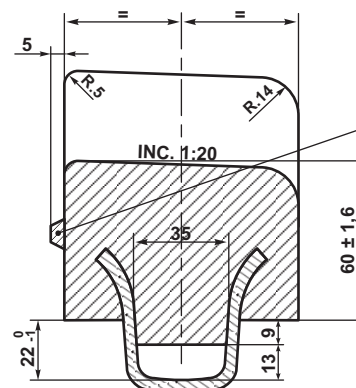
PESO 13,400 Kg
Para uso del F.C.



CORTE C - C'



CORTE A - A'



CORTE B - B'

INDICA DESGASTE A
RETIRAR DE SERVICIO

NOTA: ESTA ZAPATA ES DECLARADA "NO STANDARD". VER CAPITULO H-6 Y H-7 DE LA ESPECIFICACION FAT: CV-2014

NOTA 1: OREJA DE ACERO (c) - EL FABRICANTE DEBERA ASEGURAR SU PERFECTA INSERCIÓN Y ADHERENCIA EN EL MATERIAL FUNDIDO. NO SE ADMITIRAN RECHUPES, REPLIEGUES, SOPLADURAS, ETC. EN EL CONTORNO DE ESTA PIEZA NI EN EL RESTO DE LA FUNDICION.

c	OREJA DE ACERO	Plano NEFA 910	8051601
b	ZAPATA	ESPECIFICACION FA 8 007	
a	CONJUNTO ZAPATA		9051600
ITEM	DESCRIPCION	CANT.	ESCUADRIA, ESPECIFICAC. Y OBSERVACIONES
			CATAL-NOMEN.

ZAPATA DE FRENO
FUNDICION DE HIERRO
TIPO INCLINADA

FERROCARRILES
ARGENTINOS

AREA
MECANICA

ESCALA	TROCHA	LINEAS:	UTILIZACION	EMISION
	1435 - 1676	URQUIZA - ROCA - SARMIENTO - SAN MARTIN	MATERIAL REMOLCADO	2
FIRMA Y FECHA APROB.	N° DE PLANO		NEFA 665	

2	Se agregó Nota 1	3/7/84
EMISION	COTA	FECHA - FIRMA
	ALTERACIONES	

F.A. CAMBIASSO
DIBUJO
DIV. ESPECIFICACIONES
DEPTO. TECNICA

ES COPIA DEL PLANO NEFA 665
M. BELLOCHIO - AREA INGENIERIA - C.N.R.T.