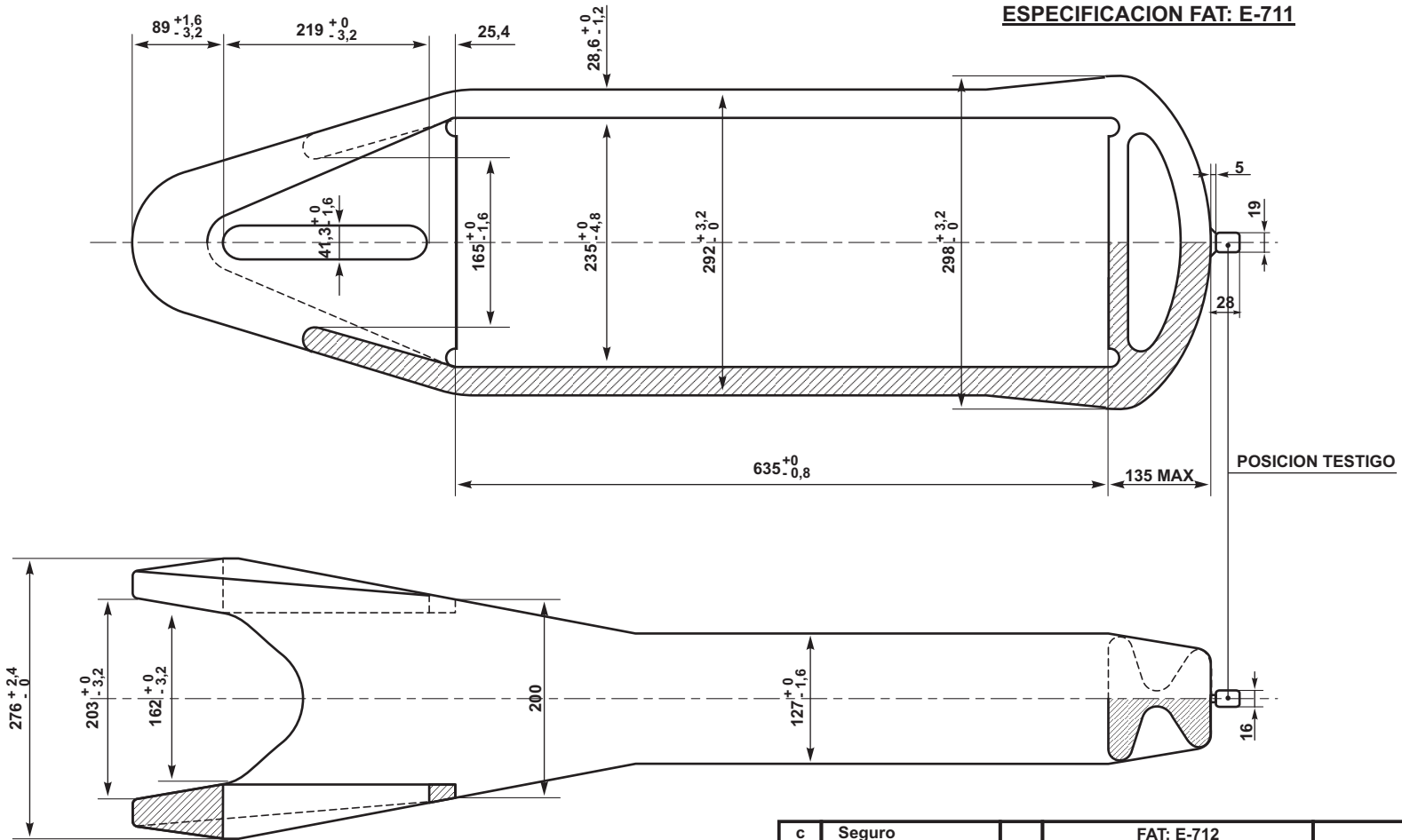


**ESPECIFICACION FAT: E-711**



EMISION	COTA	ALTERACIONES	FECHA - FIRMA
4		SE MODIFICARON TOLERANCIAS SEGUN NORMA AAR-s-141-74	22/9/82
3		SE MODIFICO DIMENSION 628,5 a 635 (+0/-0,8)	7/5/82
2		SE CAMBIO MATERIAL SEGUN FAT: E-711	15/7/81

FECHER:	FA. CAMBIASSO
DIV. ESPECIFICACIONES	Ing. CRISTOBAL
DEPTO. TECNICA	Ing. BATTAGLIA

c	Seguro		FAT: E-712	
b	Arandela		FAT: E-712	
a	Chaveta		FAT: E-712	
ITEM	DESCRIPCION	CANT.	ESCUADRIA, ESPECIFICAC. Y OBSERVACIONES	CATAL-NOMEN.
<b>APARATO AUTOMATICO DE ENGANCHE, TRACCION Y CHOQUE</b>			<b>FERROCARRILES ARGENTINOS</b>	
<b>YUGO</b>			AREA <b>MECANICA</b>	
ESCALA	TROCHA	LINEAS:	UTILIZACION	EMISION
	TODAS	TODAS	MATERIAL RODANTE	1 2 3
FIRMA Y FECHA APROB.		N° DE PLANO		
31/8/77		<b>NEFA 650</b>		
				<b>4</b>

**ES COPIA DEL PLANO NEFA 650**  
 M. BELLOCOHO - AREA INGENIERIA - C.N.R.T.