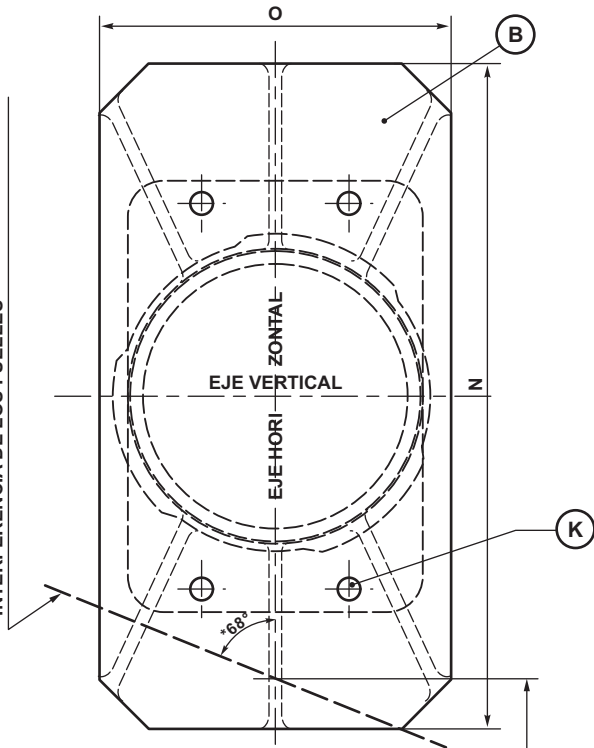
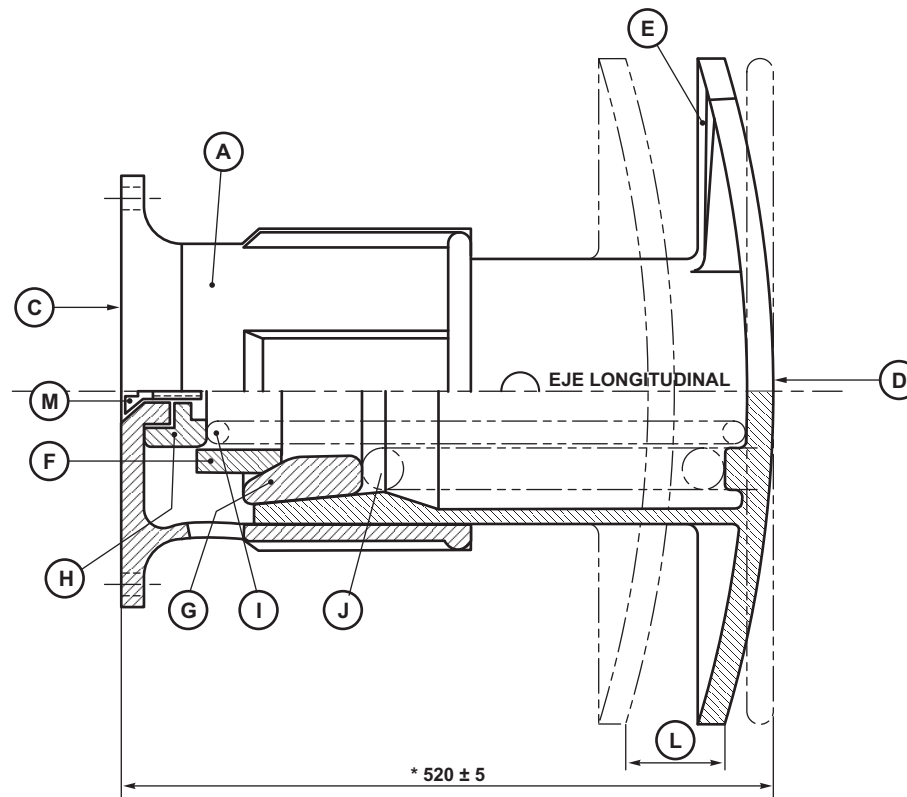


\* CORTES A EFECTUAR EN AMBOS PLATOS PARA EVITAR INTERFERENCIA DE LOS FUELLES



- A: CAJA
- B: PLATILLO
- C: PLANO DE ASIENTO
- D: PLANO DE ENFRENTAMIENTO
- E: NERVIOS
- F: CUÑA
- G: ZAPATA
- H: ASIENTO DEL RESORTE
- I: RESORTE CARRERA INICIAL
- J: RESORTE CARRERA FRICCIÓN
- K: BULONES DE AMARRE
- L: CARRERA  $110 \leq L \leq 135$
- M: TORNILLO
- N:  $605 \pm 5$
- O: 356

\* 687  
(AL CENTRO DEL COCHE)



3		SE MODIFICO ROTULO UTILIZACION: MATERIAL RODANTE	16/2/87
2		Se indicó corte y se precisaron detalles	12/2/77
EMISION	COTA	ALTERACIONES	FECHA - FIRMA

FA. CAMBIASSO	DIBUJO	PROYECTO	DIV. EST. GENERALES	Ing. CRISTOBAL	DEPTO. TECNICA	Ing. BATTAGLIA	ITEM	DESCRIPCION	CANT.	ESCUADRIA, ESPECIFICAC. Y OBSERVACIONES	CATAL-NOMEN.	
							<b>PARAGOLPE A FRICCIÓN</b> <b>NOMENCLATURA DE PARTES</b>					
ESCALA	TROCHA	LINEAS:	UTILIZACION	EMISION								
								1435 - 1676	MATERIAL RODANTE	1	2	3
FIRMA Y FECHA APROB.							N° DE PLANO		NEFA 644			

ES COPIA DEL PLANO NEFA 644  
M. BELLOOCHO - AREA INGENIERIA - C.N.R.T.