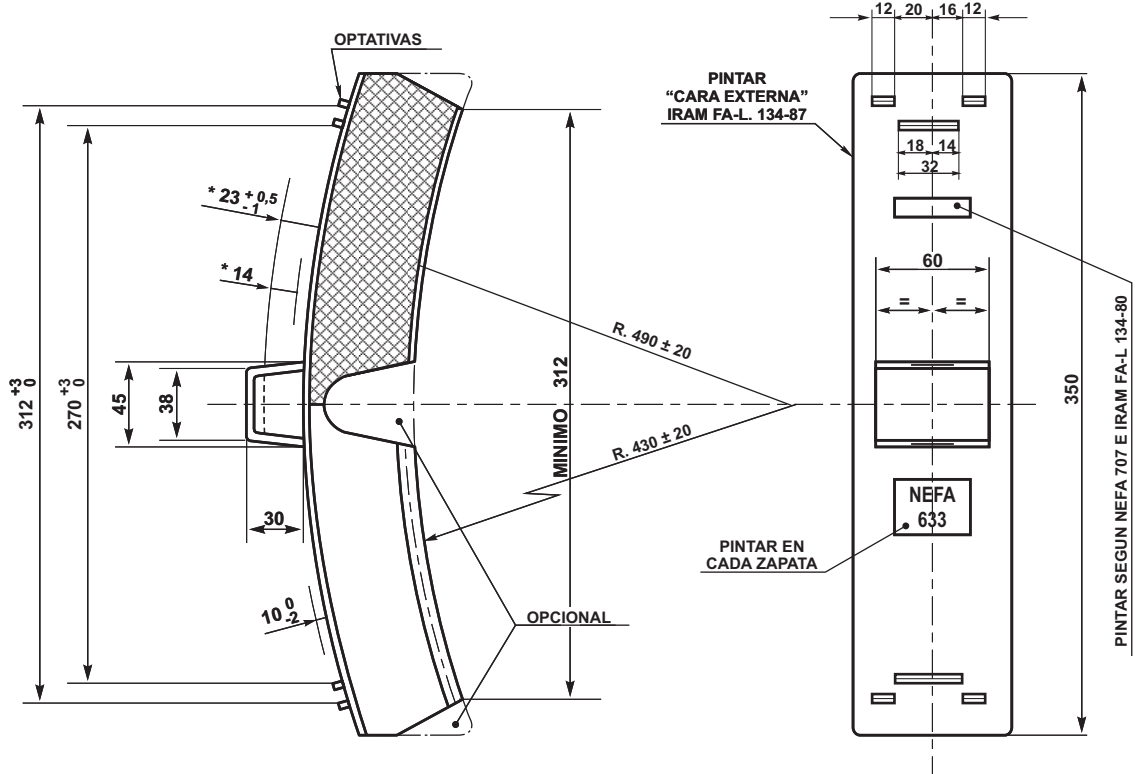


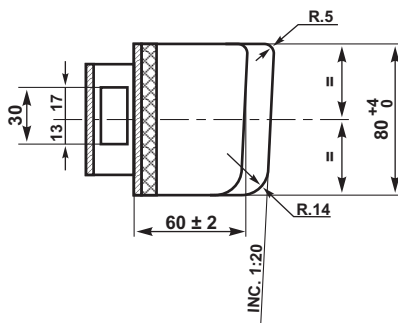
ES COPIA DEL PLANO NEFA 633
M. BELLOCCHIO - AREA INGENIERIA - C.N.R.T.

TOLERANCIAS NO ESPECIFICADAS					
DIMENSIONES	HASTA 10	> 10 A 30	> 30 A 100	> 100 A 250	> 250 A 500
TOLERANCIAS	± 0,75	± 1	± 1,5	± 2	± 3



* SE REFIEREN A DIMENSIONES LIBRES DE PASAJE Y ANCLAJE

NOTA: EL RESPALDO SERA DE CHAPA DE ACERO CALIDAD COMERCIAL. QUEDARAN A CRITERIO DEL FABRICANTE LAS PERFORACIONES Y/O ESTAMPADO A EFECTUAR EN CHAPA DE RESPALDO A EFECTOS DE CUMPLIR CON REQUISITOS DE NORMA FA.8021 (ADHERENCIA DEL MATERIAL DE COMPOSICION). EL RESTO DE LA GEOMETRIA ES LIBRE CON EL OBJETO DE QUE EL FABRICANTE ASEGURE EL CUMPLIMIENTO DE LAS FAT:CV-2018 Y FA. 8021



EMISION 3: SE SEPARO ZAPATA PARA COCHES ELECTRICOS INGLESES - VER NEFA 507 - 27/8/80
EMISION 4: SE MODIFICARON DIMENSIONES Y TOLERANCIAS - 26/5/81
EMISION 5: SE MODIFICARON DIMENSIONES DE GUIA SUPERIOR DEL CANAL DE PORTAZAPATA ANTERIOR 30, 17 Y 13 - DEPTO. TECNICA -20/10/81
EMISION 6: SE MODIFICARON TOLERANCIAS Y SE AGREGO LARGO ZAPATA - 23/9/82

FECHA: 27/8/80		DIBUJO		F.A. CAMBIASSO	
DIV.ESPECIFICAC.		DEPTO. TECNICA		DEPTO. TECNICA	
a	ZAPATA				9051159
ITEM	DESCRIPCION	CANT.	ESCUADRIA, ESPECIF. Y OBSERVAC.	CATAL-NOMEN	
ZAPATA DE COMPOSICION					
				AREA: MECANICA	
ESCALA	TROCHA: 1676 - 1435	LINEA: MITRE - SARMIENTO-URQUIZA	UTILIZACION: COCHES ELECTRICOS JAPONESES	EMISION	
FIRMA Y FECHA APROB. 28/08/81		N° DE PLANO: NEFA 633		3	4
				5	6