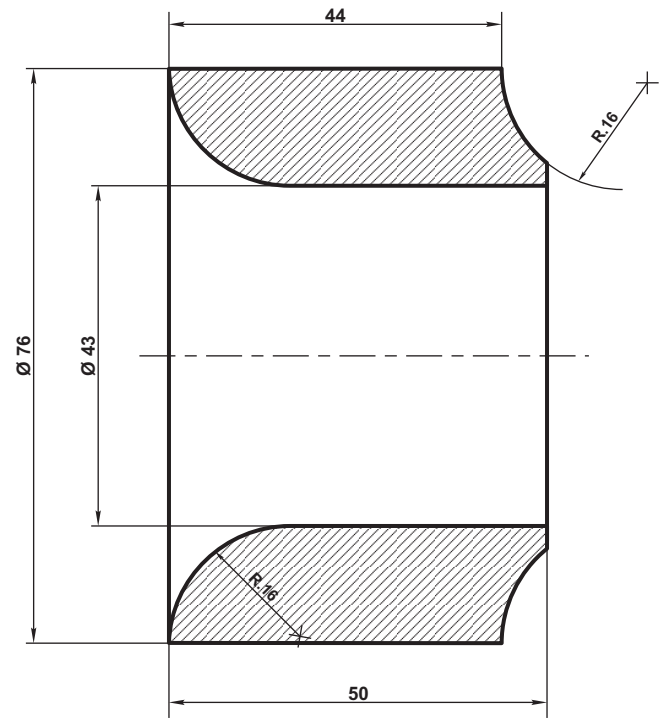


TOLERANCIAS NO INDICADAS  
 JS.15 = js.15  
 IRAM 5002

DIBUJADO		MIEMBROS DE LA SUBCOMISION TECNICA ASESORA									
REVISADO		F.C.G.B.									
		F.C.G.U.									
		F.C.D.F.S.									
		F.C.G.S.M.									
		F.C.G.B.M.									
		F.C.G.R.									
		E.F.E.A.									
		JEFES DE DEPARTAMENTOS MECANICOS Y ELECTRICOS									
		FECHA									
FORMATO A3 NORMA IRAM 4604											



SE USARA EN PARAGOLPES A.B.G.S. 100 CUANDO EL VEHICULO LLEVE BOQUILLA NEFA 586

A	BUJE	FA 8 701	CLASE B		
ITEM	DESCRIPCION	MATERIAL			
EMPRESA FERROCARRILES ESTADO ARGENTINO					
<b>BUJE PARA PARAGOLPE DOBLE CARRERA CON 10 ELASTICOS PRIMARIOS</b>					
F.USUARIOS					
CATALOGO					
ESCALA	DIBUJADO	UTILIZACION	DIBUJO		
		VAGONES	NEFA	601	1

TOLERANCIAS (SALVO ESPECIFICACION) PARA FABRICACION Y		HASTA 18 INCLUSO		> 18	> 50	>120	>220	>360	> 500	>750					
MEDIDA NOMINAL	TOL. ±	DIA.	LONG.	A 50	A 120	A 220	A 360	A 500	A 750	A 1000	SUPERFICIE EN BRUTO	SUPERFICIE RUSTICA	LABRADO RUSTICO	LABRADO FINO	LABRADO MUY FINO
				0,05	0,10	0,15	0,20	0,25	0,30	0,40	0,50	0,75			

ES COPIA DEL DIBUJO NEFA 601  
 M. BELLOCOCHIO - GERENCIA DE SEGURIDAD - C.N.R.T.  
 E. 1:1