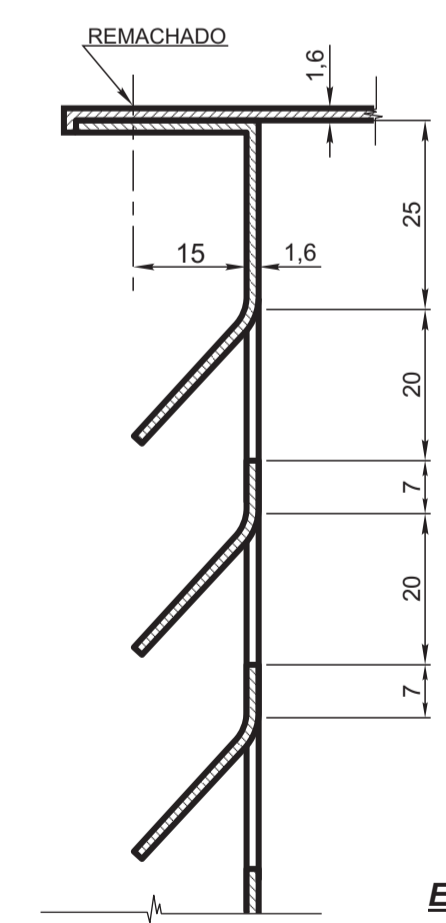
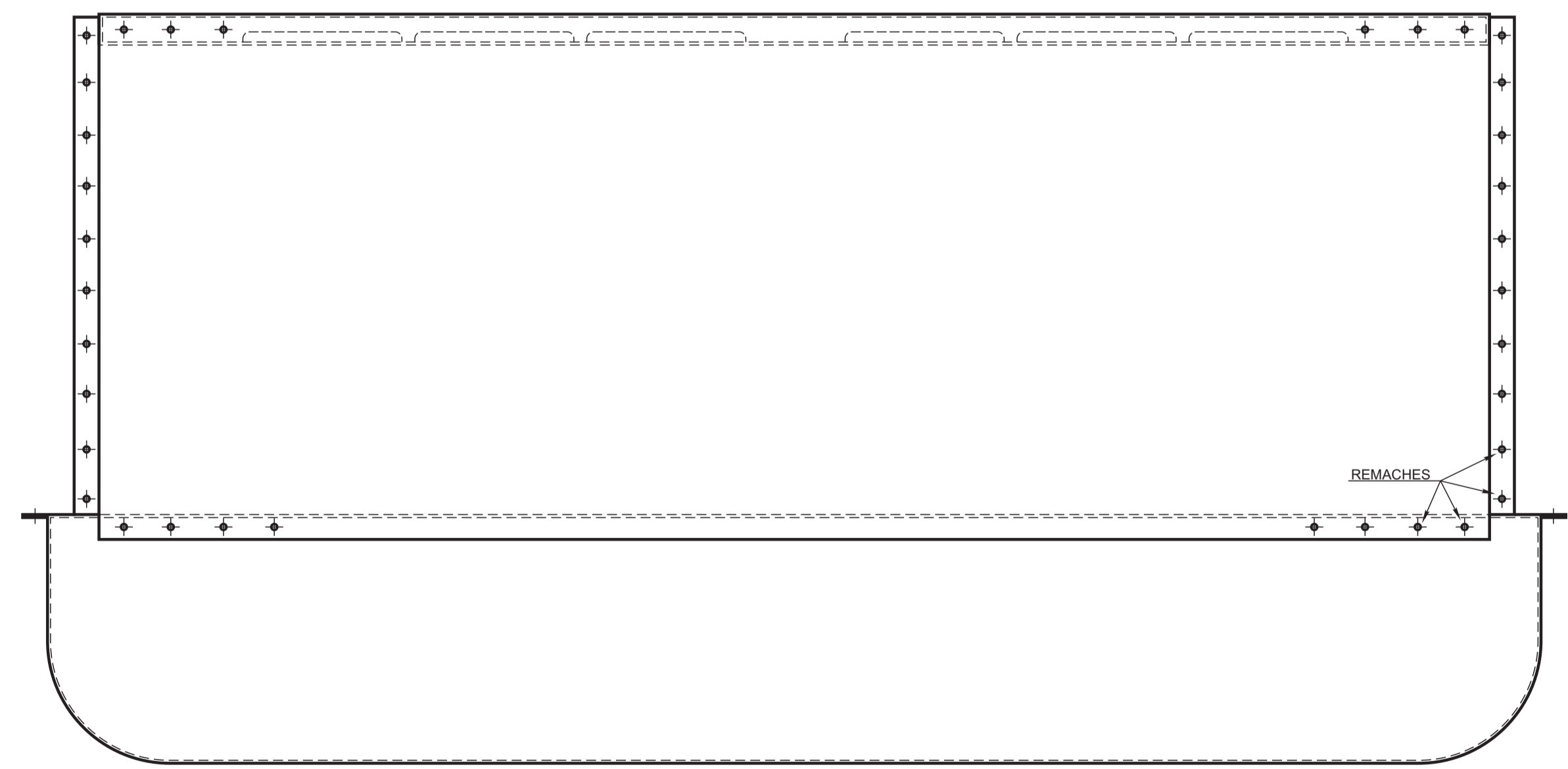
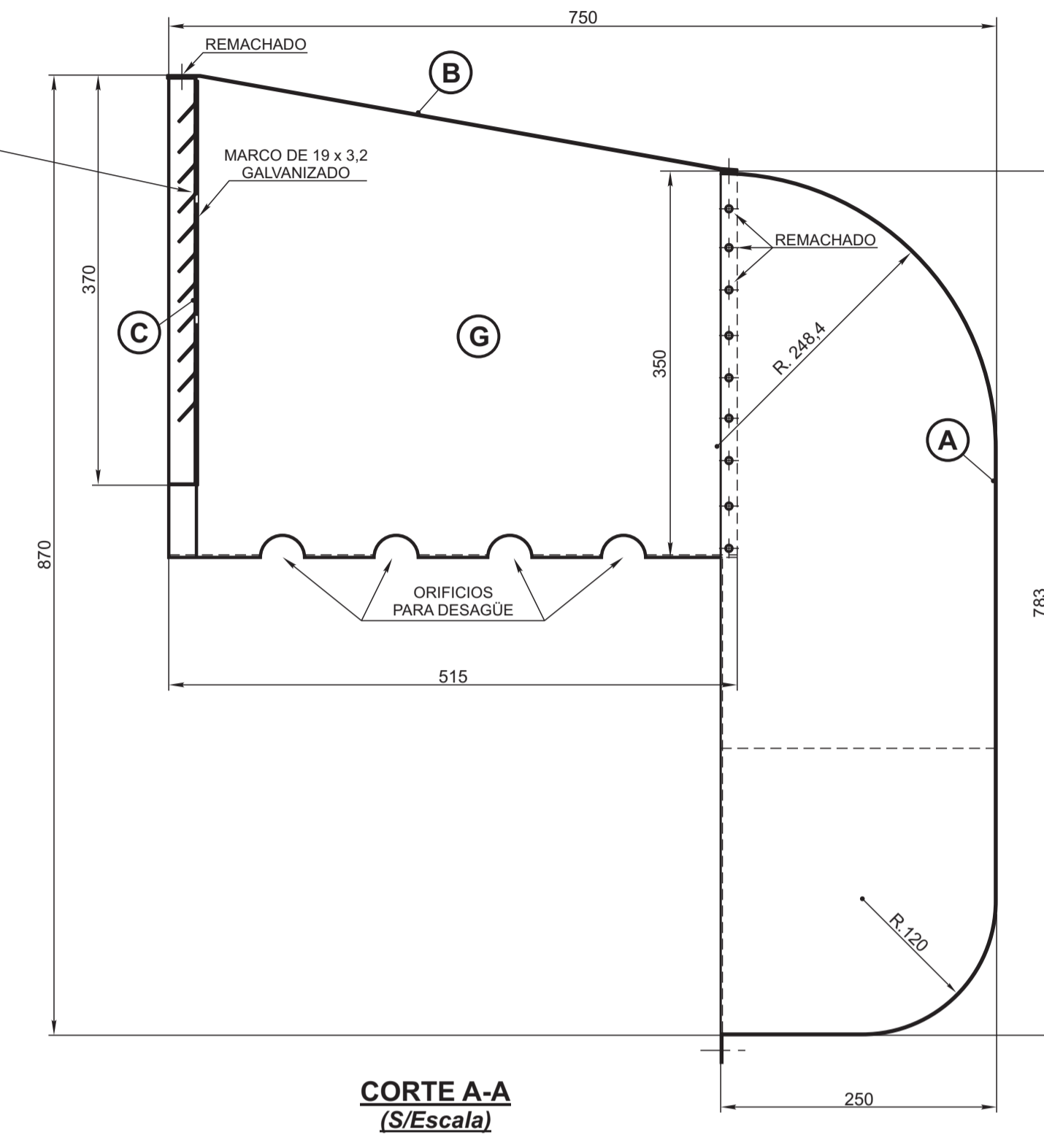
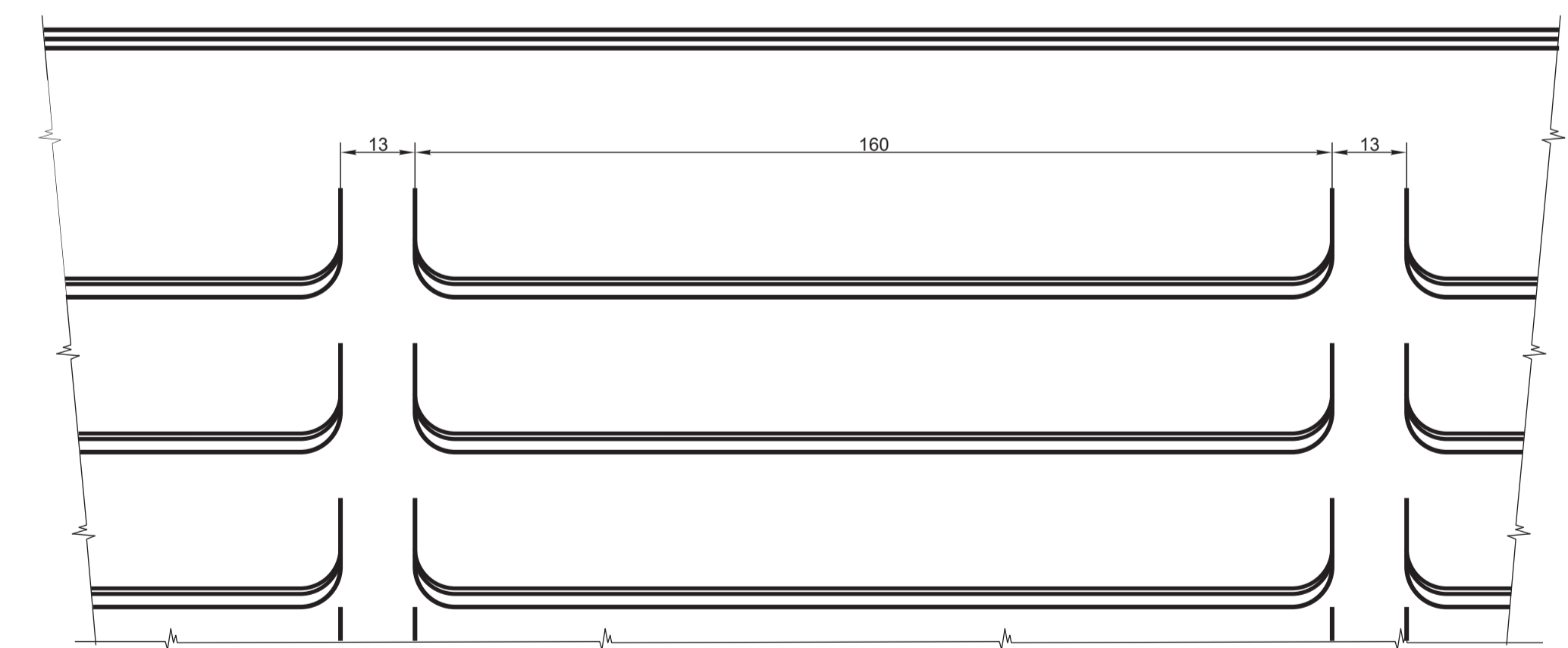


HACIA EL INTERIOR DE LAS REJILLAS DE ENTRADA DEBERA COLOCARSE UN ALAMBRE TEJIDO GALVANIZADO DE PROTECCION - TIPO MOSQUITERO



Esc. 1:1



NOTA:
PARA SU CONSTRUCCION SE HARA EN TRES PARTES. A, B y C SE CONSTRUIRA CON CHAPA DE 1,6 DE ESPESOR, GALVANIZADA DESPUES DEL ESTAMPADO Y/O MAQUINADO.
PARA SU ARMADO SE USARAN REMACHES DE LATON, COLOCADOS CON UNA SEPARACION DE 70 mm ENTRE SI.

A - B - C - E - G		UIC - 843 - 2R	SOLD. 0,25 x 0,45% Cu. GALV.
ITEMS		MATERIAL	OBSERVACIONES
CAPOTA PARA VENTILACION FORZADA			FERROCARILES ARGENTINOS
			AREA MECANICA
ESCALA	TROCHA	LINEAS:	UTILIZACION VAGONES
FIRMA Y FECHA APROB.		Nº DE PLANO	EMISION
		NEFA 600	1