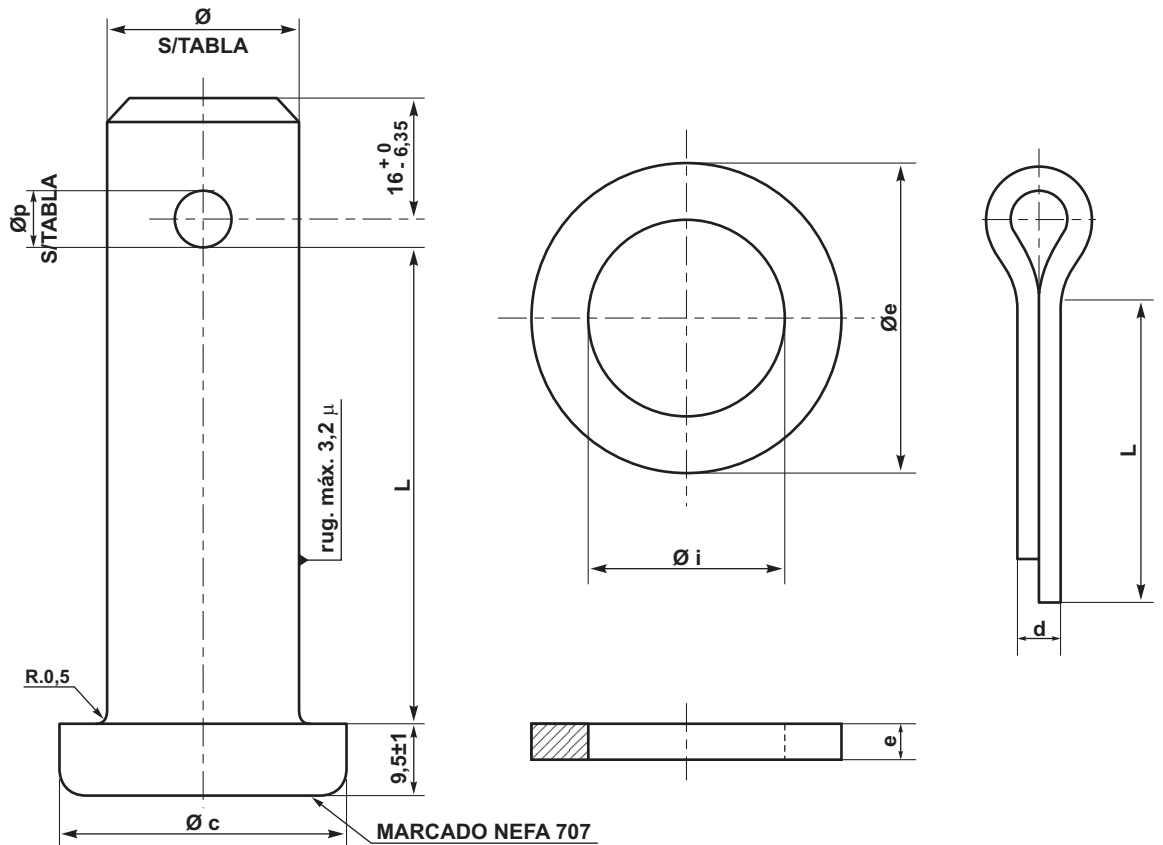


MEDIDAS			
Ø	L	Øc	Øp
25,4 ± 0,1	63 <sup>+3,2</sup> <sub>-0</sub>	38	7,5
28,5 ± 0,1	70 <sup>+3,2</sup> <sub>-0</sub>	40	9,5
28,5 ± 0,1	75 <sup>+3,2</sup> <sub>-0</sub>	40	9,5

MEDIDAS		
Øi	Øe	e
26 <sup>+1,6</sup> <sub>-0</sub>	41	4,75
29 <sup>+1,6</sup> <sub>-0</sub>	45	6,35

PARA CHAVETA	PASADOR IRAM 5146 TIPO "D"-IRAM 503-F	
Øp	d	L
7,5	5,7	40
9,5	7,3	40



G	Pasador Ø 7,3		FAT: V-2012	
F	Pasador Ø 5,7		FAT: V-2012	
E	Arandela Ø 29		FAT: V-2012	
D	Arandela Ø 26		FAT: V-2012	
C	Perno 28,5 x 75		FAT: V-2012	
B	Perno 28,5 x 70		FAT: V-2012	
A	Perno 25,4 x 63		FAT: V-2012	

EMISION 5: SE AGREGARON TOLERANCIAS A.A.R.  
EMISION 6: SE MODIFICA TOLERANCIA EN EL DIAMETRO - 19/3/85

ITEM	DESCRIPCION	CANT.	ESCUADRIA, ESPECIF. Y OBSERVAC.	CATAL-NOMEN
<b>PERNOS NORMALIZADOS TIMONERIA DE FRENO BOGIES INTEGRALES</b>				<b>FERROCARRILES ARGENTINOS</b>
				AREA: <b>MECANICA</b>
ESCALA	TROCHA:	LINEA:	UTILIZACION	EMISION
FIRMA Y FECHA APROB. 08/05/79		Nº DE PLANO: <b>NEFA 582</b>		<b>5 6</b>

Fecha	30/03/79	Dibujo	L. SAN LORENZO
DIV.ESPECIFICACIONES		Ing. CRISTOBAL	
DEPTO. TECNICA			
GERENTE MECANICA			