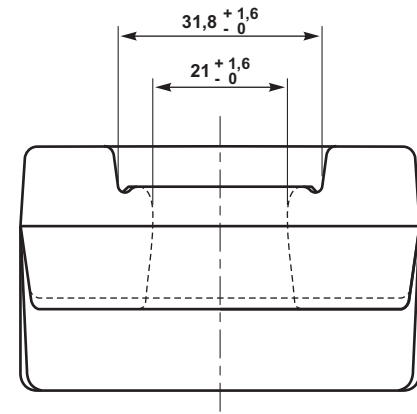
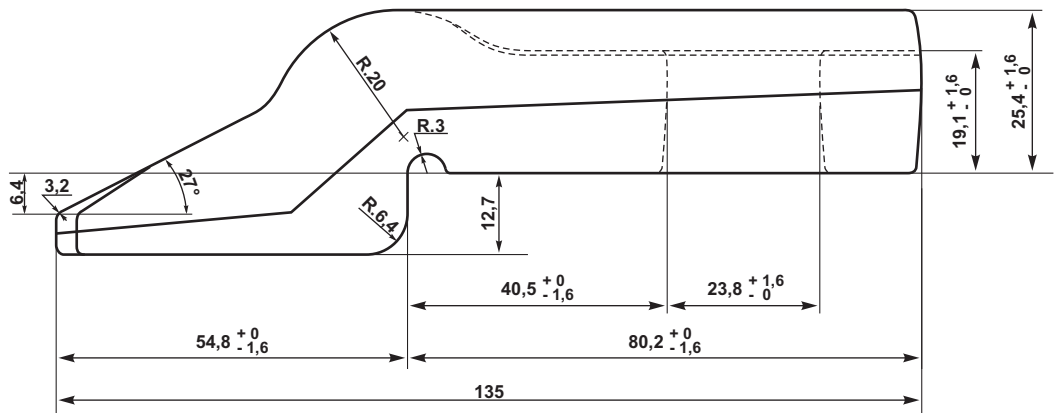
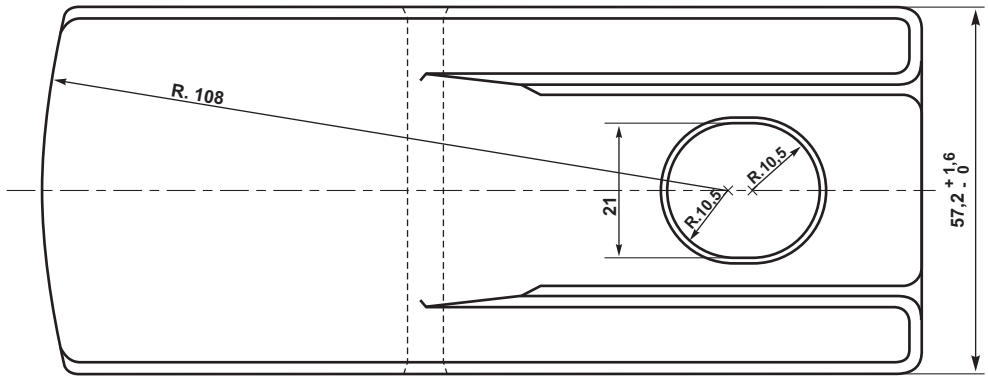


DIBUJADO		7/12/66		M.A. NOVELLO	
REVISADO					
MIEMBROS DE LA SUBCOMISION TECNICA ASESORA					
F.C.G.U.		F.C.D.F.S.		F.C.G.B.	
F.C.G.S.M.		F.C.G.B.M.		F.C.G.R.	
E.F.E.A.					
ALTERACIONES					
EMISION 2: SE VARIÓ LOS COLORES Y SE BORRO NOTA 5/771					
FORMATO A3 NORMA IRAM 4504					
FECHA					



TROCHA: ANCHA, MEDIA Y ANGOSTA

1	CUÑA	ACERO FORJADO	AAR M.101-62 o AAR M.126-64 GRADO C	4	1.400
ITEM	DESCRIPCION	MATERIAL	OBSERVAC.	CANT.	PESO UNIT. EN Kg
<b>FERROCARRILES ARGENTINOS</b>					
<b>VAGONES DE 45 - 50 Tn - BOGIE INTEGRAL A RODAMIENTOS CUÑA DE RETENCION</b>					
F.USUARIOS					
CATALOGO					
ESCALA	DIBUJADO	UTILIZACION	DIBUJO	EMISION	
			520	1	

MEDIDA NOMINAL		TOLERANCIAS (SALVO ESPECIFICACION)								SUPERFICIE EN BRUTO	SUPERFICIE RUSTICA	LABRADO RUSTICO	LABRADO FINO	LABRADO MUY FINO	INDICACION ESCRITA
HASTA 18 INCLUSO	> 18	> 18	> 50	> 120	> 220	> 360	> 500	> 750							
TOL. ±	DIA.	0,05	0,10	0,15	0,20	0,25	0,35	0,50	0,75						
	LONG.	0	0,15	0,20	0,25	0,30	0,40								

ES COPIA DEL DIBUJO NEFA 520  
M. BELLOCHIO - AREA INGENIERIA - C.M.R.T.