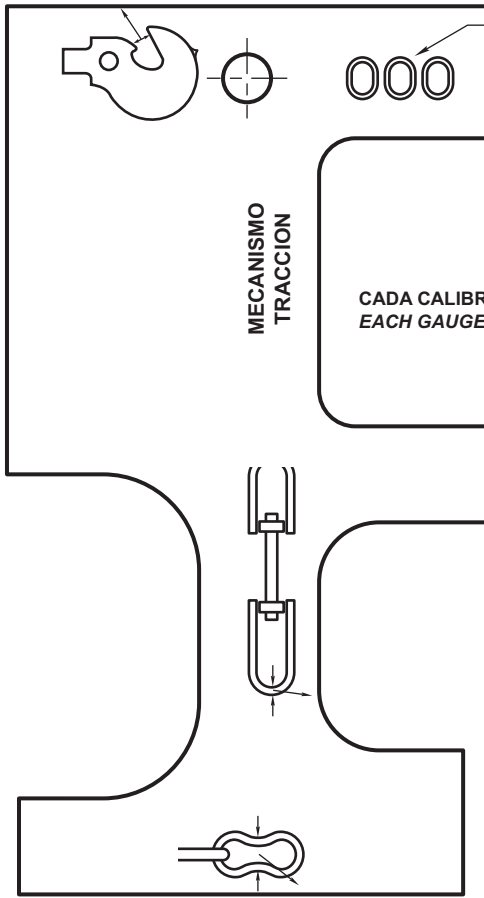
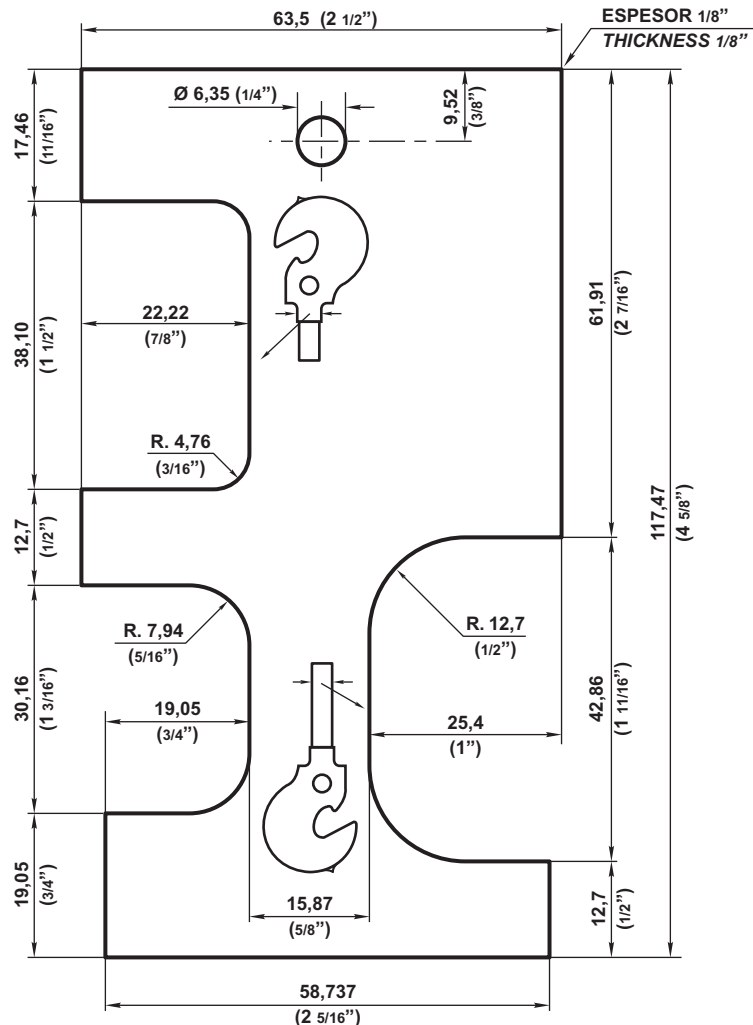


OFFICE OF ORIGIN F.C.	DRAWN F.C.	TRACED F.C.	CHECKED F.C.
REVISED F.C.S. & F.C.O.	REVISED .C.C.A.	REVISED F.C.P.	



NUMERACION CONSECUTIVA
CONSECUTIVE NUMBERING

CADA CALIBRE SE MARCARA SEGUN DIBUJO A.B.G.S. N° 707
EACH GAUGE TO BE MARKED IN ACCORDANCE WITH A.B.G.S. N° 707

NOTA:
El calibre para enganches a rosca de 20 toneladas seguirá en vigencia hasta la eliminación total de dichos elementos de tracción.

Calibre para enganches de 30 toneladas ver Especificación FAT: MR-706 (NEFA 933)

MINISTERIO DE TRANSPORTES DE LA NACION

REFERENCE PLANS		MATERIAL	N° PER SET	OBSERVATIONS & SPECIFICATION	CHIEF MECHANICAL ENGINEERS	ARGENTINE BOARD GAUGE STANDARD			
PLANOS DE REFERENCIA		MATERIAL	N° POR JUEGO	OBSERVACIONES & ESPECIFICACION	INGENIEROS JEFES MECANICOS	CALIBRE PARA MECANISMO TRACCION EN COCHES Y VAGONES - 20 tn			
TITLE - TITULO	N°	ACERO STEEL			F.C.S.		DATE: 21/7/49	SCALE:	
					F.C.O.		FECHA:	ESCALA:	
					F.C.C.A.		COPY N° - COPIA N°	DRAWING N° A.B.G.S. 466	ISSUE EMISION 1
					F.C.P.			DIBUJO N°	

ES COPIA DEL PLANO NEFA 466
M. BELLOCHIO - GERENCIA DE SEGURIDAD - C.N.R.T.
E.1:1