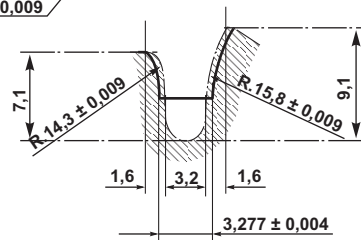
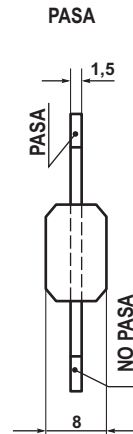
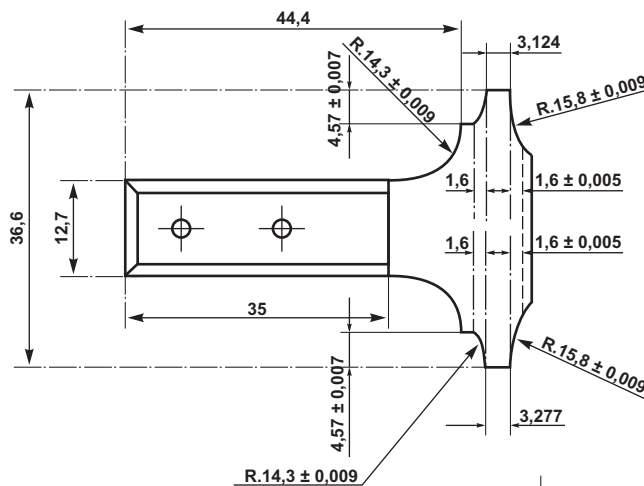
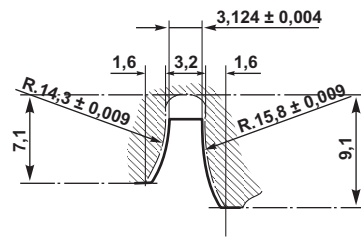


NOTA
 ($\nabla\nabla\nabla$) Sup. De Control
 ($\nabla\nabla$) General



**MATERIAL: CALIDAD MINIMA
ACERO IRAM IAS U-500 - 600 -
CLASE 1020 CON SUPERFICIES
SOMETIDAS A DESGASTE CRO-
MADO DURO ESPESOR 0,04 mm**

ITEM	DESCRIPCION	CANT.	ESCUADRIA, ESPECIF. Y OBSERVAC.	CATAL-NOMEN
CABEZA DE ACOPLER DE AIRE COMPRIMIDO CALIBRADOR "PASA-NO PASA" PARA VERIFICAR DIMENSIONES DEL ALOJAMIENTO PARA JUNTA			FERROCARRILES ARGENTINOS	
			AREA: MECANICA	
ESCALA	TROCHA: TODAS	LINEA: TODAS	UTILIZACION MAT. RODANTE	EMISION
FIRMA Y FECHA APROB. Ing. Edgardo Moya - Gerente Mecánica		N° DE PLANO: NEFA 447		1

SAN LORENZO L.

DIBUJO

Fecha: 22/4/87

DIV.ESPECIF.

DEPTO. TECNICA

GERENTE MECANICA

Ing. Edgardo Moya