

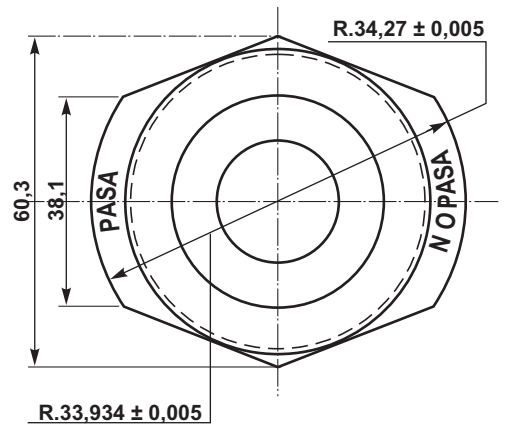
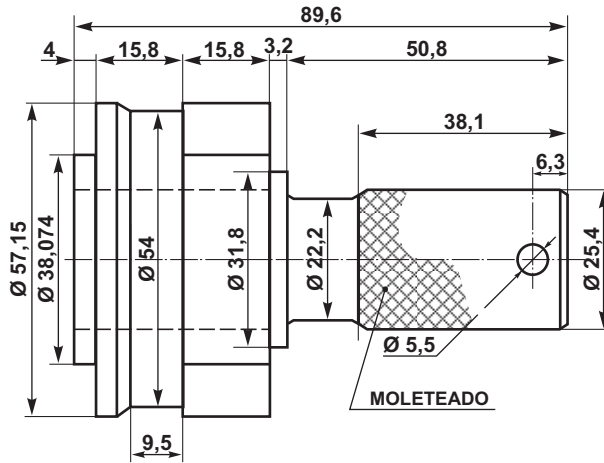


**NOTA**

- () Sup. De Control
- () General



**MATERIAL: CALIDAD MINIMA ACERO IRAM IASU-500-600-CLASE 1020 CON SUPERFICIES SOMETIDAS A DESGASTE CROMADO DURO. ESPESOR 0,04 mm**

SAN LORENZO L.		ITEM	DESCRIPCION	CANT.	ESCUADRIA, ESPECIF. Y OBSERVAC.	CATAL-NOMEN	
Fecha: 22/4/87	DIBUJO	<b>CABEZA DE ACOPLE DE AIRE COMPRIMIDO CALIBRADOR "PASA-NO PASA" PARA VERIFICAR POSICION DEL FLANCO DE LA ALETA INFERIOR</b>					
						AREA: <b>MECANICA</b>	
DIV.ESPECIF.	DEPTO. TECNICA	ESCALA	TROCHA: TODAS	LINEA: TODAS	UTILIZACION MATERIAL RODANTE	EMISION	
GERENTE MECANICA		FIRMA Y FECHA APROB. Ing. Edgardo Moya - Gte. Mecánica			N° DE PLANO: <b>NEFA 446</b>		
					<b>1</b>		