
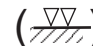
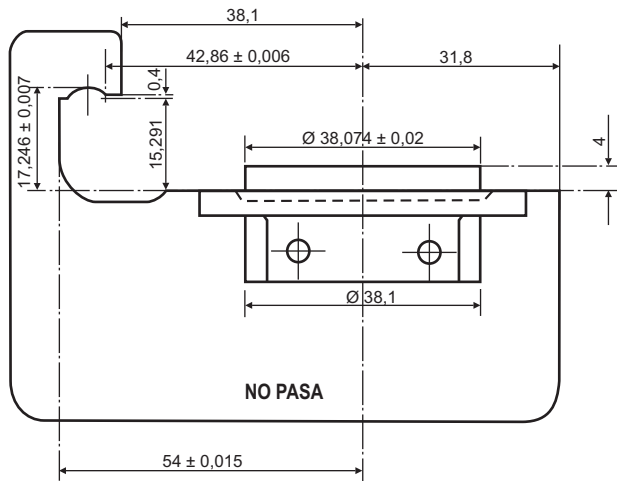
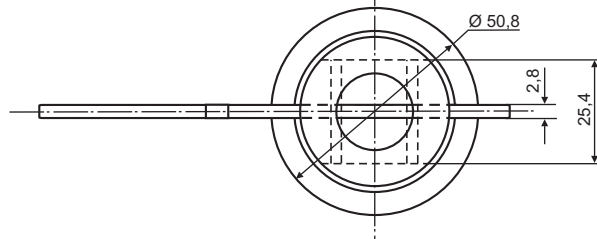


NOTA
 () Sup. De Control
 () General



MATERIAL: CALIDAD MINIMA
 ACERO IRAM-IAS U500-600 CLASE 1020
 CON SUPERFICIES SOMETIDAS
 A DESGASTE - CROMADO DURO
 ESPESOR 0,04 mm.



ITEM		DESCRIPCION	CANT.	ESCUADRIA, ESPECIF. Y OBSERVAC.	CATAL-NOMEN
SAN LORENZO L.	DIBUJO	CABEZA DE ACOPLE DE AIRE COMPRIMIDO CALIBRADOR "NO PASA" PARA VERIFICAR ALTURA DEL REBORDE EXTERIOR			 AREA: MECANICA
Fecha: 22/4/87	DIV.ESPECIF.	FIRMA Y FECHA APROB. Ing. Edgardo Moya - Gte. Mecánica			N° DE PLANO: NEFA 433
DEPTO. TECNICA	GERENTE MECANICA				1