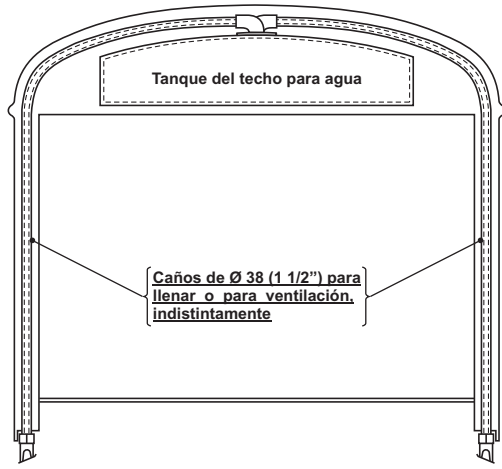
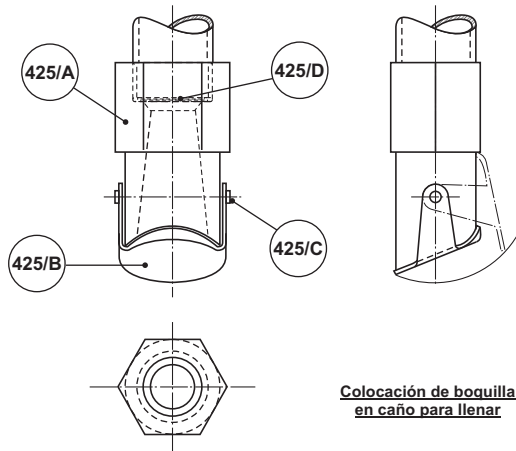


EL PROVEEDOR ENTREGARA UNA MUESTRA PARA SU CONTROL DIMENSIONAL Y PRUEBA DE MONTAJE, LA QUE UNA VEZ APROBADA POR EL FERROCARRIL LE PERMITIRA CONTINUAR CON LA FABRICACION

DIBUJADO		4/11/66	REVISADO		9/12/66
MIEMBROS DE LA SUBCOMISION TECNICA ASESORA					
F.C.G.S.M.		F.C.G.S.M.	F.C.G.S.M.		F.C.G.S.M.
F.C.G.B.M.		F.C.G.B.M.	F.C.G.B.M.		F.C.G.B.M.
F.C.G.R.		F.C.G.R.	F.C.G.R.		F.C.G.R.
E.F.E.A.		E.F.E.A.	E.F.E.A.		E.F.E.A.
FORMATO AS NORMA IRAM 4504					
FECHA					

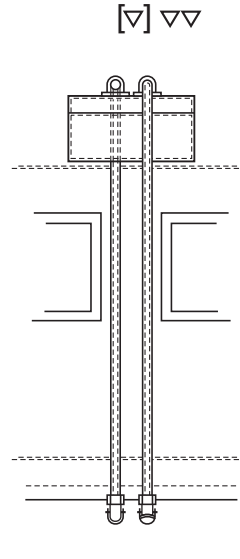


Disposición de los caños para llenar y ventilación

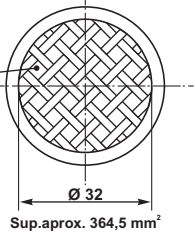


Colocación de boquilla en caño para llenar

NOTA 1: TODAS LAS PIEZAS SERAN CINCADAS.  
 ESPECIFICACION DEL CINCADO: 100 grs/m<sup>2</sup>, DE ZINC Y 4 INMERSIONES EN SULF. DE COBRE A DENS. 1.112 A 20° C

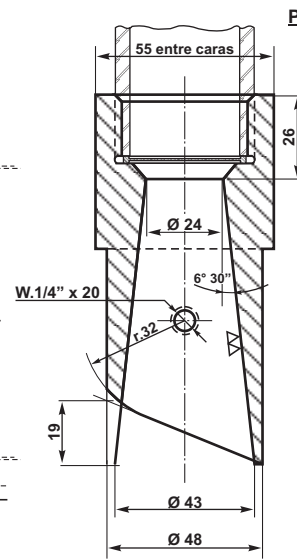


PIEZA 425/D

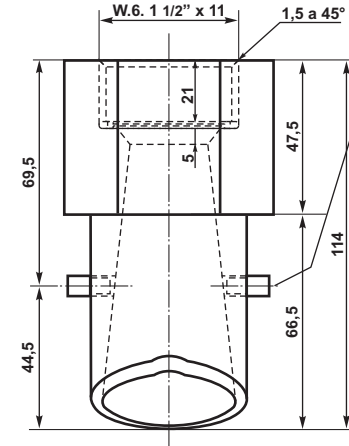


Filtro de malla metálica, extra fuerte de B.G.W.16 y 343 de luz; soldada al aro con estaño

Nota: Boquilla y tapa se marcarán según NEFA 707

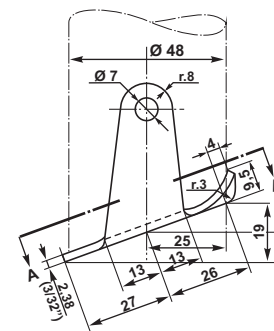
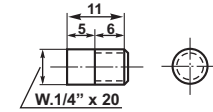


PIEZA 425/A H.9050190000/0

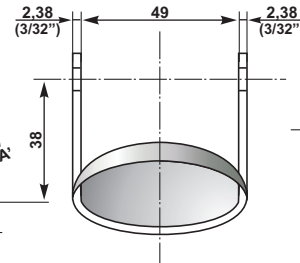


Estos prisioneros serán remachados una vez colocada la tapa

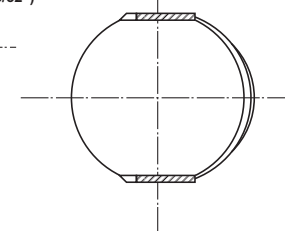
PIEZA 425/C



PIEZA 425/B H.9050191000/0



Sección A - A'



425/D	FILTRO	ACERO DULCE	SAE.1010/1020 (ver nota/1)
425/C	PRISIONERO	ACERO DULCE	SAE.1010/1020
425/B	TAPA	ACERO DULCE	IRAM 523, Grado "C"
425/A	BOQUILLA	ACERO DULCE	SAE.1010/1020
ITEM	DESCRIPCION	MATERIAL	ESPECIFICACION

FERROCARRILES ARGENTINOS

BOQUILLA CON TAPA PARA CAÑO AL TANQUE DE AGUA EN COCHES

FERROCARRILES USUARIOS							
CATALOGO							
ESCALA	DIBUJADO	UTILIZACION	DIBUJO				
	F.C.ROCA		NEFA		425		4