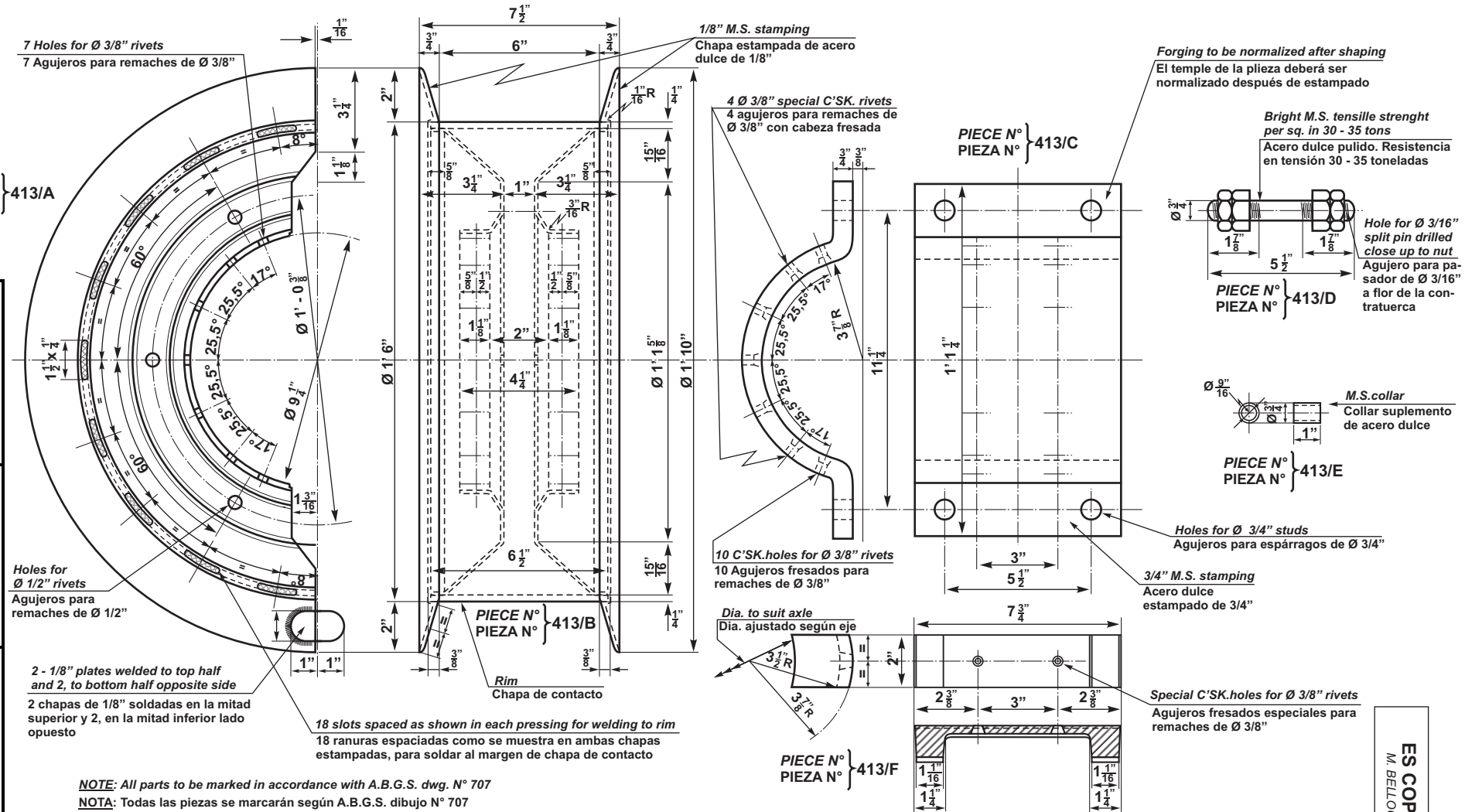


OFFICE OF ORIGIN	F.C.C.A.	TRACED	F.C.C.A.	CHECKED	F.C.C.A.
REVISED	F.C.S. & F.C.O.	REVISED	F.C.C.A.	REVISED	F.C.P.



NOTE: All parts to be marked in accordance with A.B.G.S. dwg. N° 707
 NOTA: Todas las piezas se marcarán según A.B.G.S. dibujo N° 707

PREFERENCE PLANS		MATERIAL	N° PER SET	OBSERVATIONS & SPECIFICATION	CHIEF MECHANICAL ENGINEERS	ARGENTINE BROAD GAUGE STANDARD		
PLANOS DE REFERENCIA		MATERIAL	N° POR JUEGO	OBSERVACIONES Y ESPECIFICACION	INGENIEROS JEFES MECANICOS	DETAILS OF PRESSED STEEL AXLE PULLEY FOR ELECTRIC LIGHTING OF TRAINS DETALLES DE POLEA DE ACERO PRENSADO PARA ALUMBRADO ELECTRICO DE TRENES		
TITLE - TITULO	N°					DATE: FECHA:	SCALE: ESCALA:	
Pressed steel axle pulley for electric lighting of trains. Polea de acero prensado para alumbrado eléctrico de trenes.	412	A.- Mild steel Acero dulce	2 RIGHT HAND 2 LEFT HAND MANO DERECHA		F.C.S. F.C.O.	14/09/38		COPY N° - COPIA N°
		B.- Mild steel Acero dulce	2					
		C.- Mild steel Acero dulce	2		F.C.C.A.	DRAWING N° DIBUJO N°	A.B.G.S. 413	ISSUE. EMISION
		D.- Mild steel Acero dulce	4					
		E.- Mild steel Acero dulce	6		F.C.P.	3		
		F.- Mild steel Acero dulce	4					

Issue N° 3 - See minute N° 940 of the C.M. Engineers Committee.
 Emisión N° 3 - Véase minuta N° 940, de la Comisión de Ing. Jefes Mecánicos

ES COPIA DEL PLANO NEFA 413
 M. BELLOCHIO - AREA INGENIERIA - C.N.R.T.