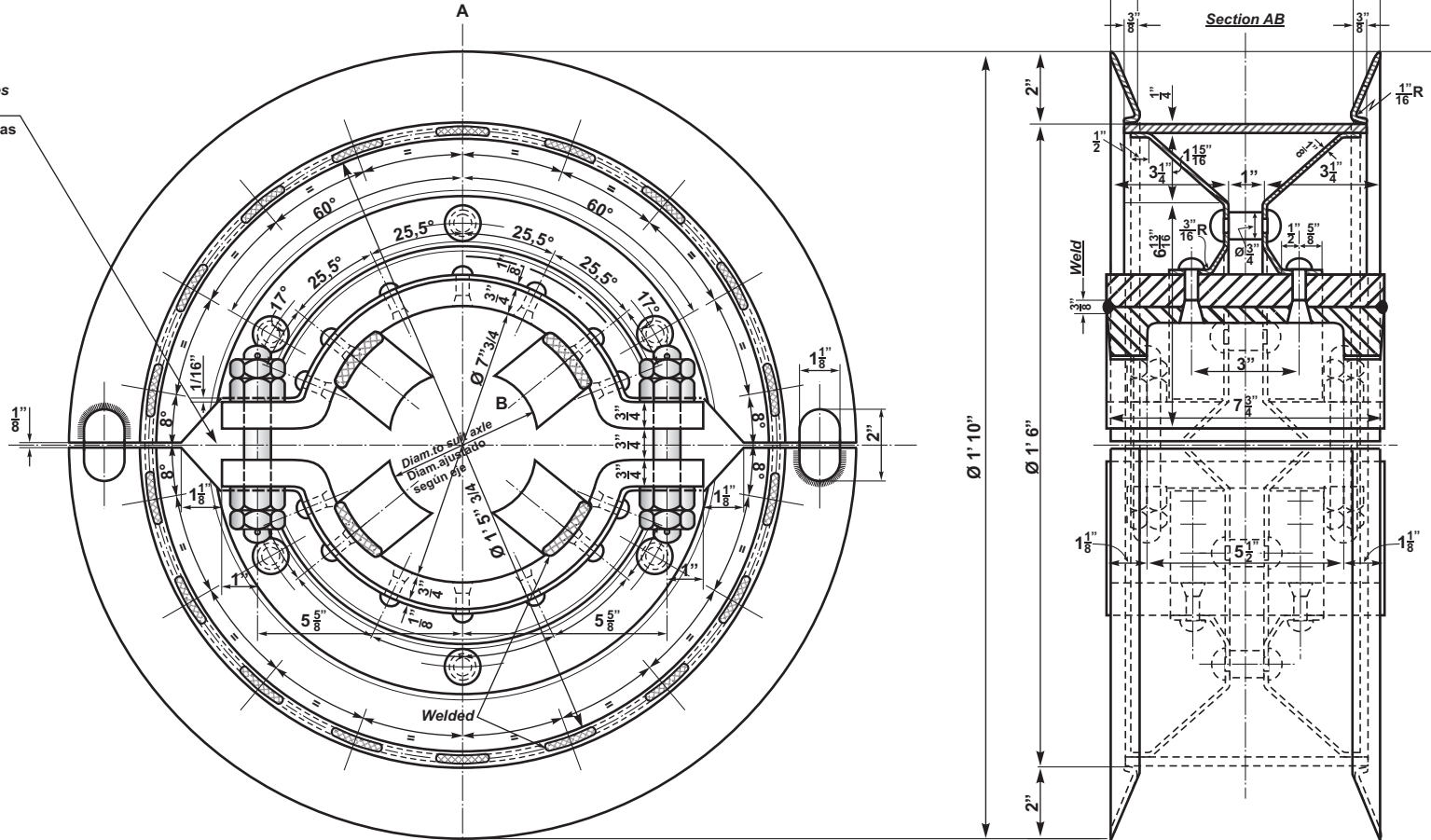


OFFICE OF ORIGIN	F.C.C.A.	DRAWN	F.C.C.A.	TRACED	F.C.C.A.	CHECKED	F.C.C.A.
REVISED	F.C.S. & F.C.O.	REVISED	F.C.C.A.			REVISED	F.C.P.

Packing pieces for spacing halves of pulley to be supplied  
 Los suplementos para espaciar las mitades deberán suplirse



NOTE: All parts to be marked in accordance with A.B.G.S. dwg. N° 707  
 NOTA: Todas las piezas se marcarán según A.B.G.S. dibujo N° 707

PIECE N° 412 - (Complete)  
 PIEZA N° 412 - (Completa)

Issue N° 3 - See minute N° 940 of the C.M. Engineers Committee.  
 Emisión N° 3 - Véase minuta N° 940, de la Comisión de Ing. Jefes Mecánicos

PREFERENCE PLANS		MATERIAL	N° PER SET	OBSERVATIONS & SPECIFICATION	CHIEF MECHANICAL ENGINEERS		ARGENTINE BROAD GAUGE STANDARD			
PLANOS DE REFERENCIA		MATERIAL	N° POR JUEGO	OBSERVACIONES Y ESPECIFICACION	INGENIEROS JEFES MECANICOS		PRESSED STEEL AXLE PULLEY FOR ELECTRIC LIGHTING OF TRAINS			
TITLE - TITULO	N°				F.C.S.		POLEA DE ACERO PRENSADO PARA ALUMBRADO ELECTRICO DE TRENES			
Details of pressed steel axle pulley for electric lighting of trains. Detalles de poleas de acero prensado para alumbrado eléctrico de trenes.	413	Mild steel		Any other approved type of pulley which is interchangeable with the type shown may be accepted. Se puede adeptar cualquier otra polea de tipo apronado siempre que sea intercambiable con lo demostrado	F.C.O.		DATE:	14/09/38	SCALE:	
	413	Acero dulce			F.C.C.A.		FECHA:		ESCALA:	
					F.C.P.		COPY N° - COPIA N°		DRAWING N° A.B.G.S. DIBUJO N° 412	ISSUE. EMISION 3

ES COPIA DEL PLANO NEFA 412  
 M. BELOCHIO - AREA INGENIERIA - C.N.R.T.