

PLANOS DE REFERENCIA  
PARA SU UBICACION EN LOS VEHICULOS VER:

MARCADO UNIFICADO PARA VAGONES	CUBIERTOS	NEFA 543
	BORDE ALTO	NEFA 544
	BORDE BAJO	NEFA 545
	GRANEROS	NEFA 546
	TANQUES	NEFA 547
	PLATAFORMAS	NEFA 548

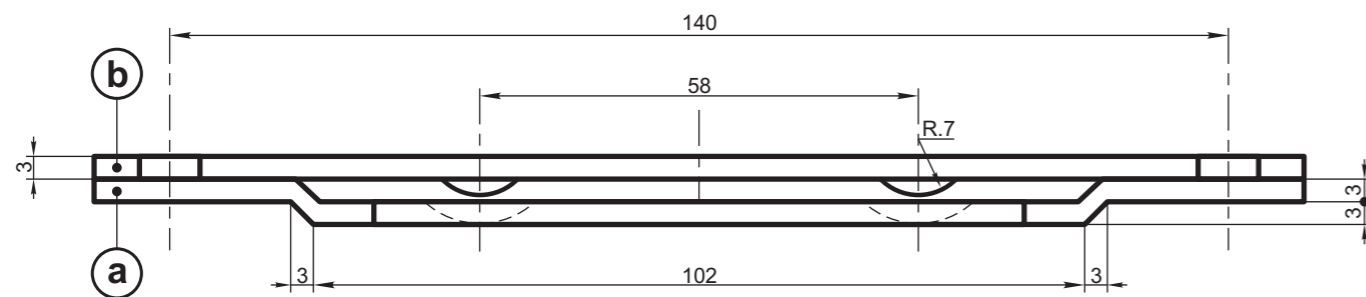
NOTA: CUANDO SE COLOCA EN VAGONES CON CUERPO DE MADERA DEBE LLEVAR UNA CHAPA DE ZINC ATRAS, GALVANIZADA PLANA DE IGUAL DIMENSIONAMIENTO EXTERIOR Y CARACTERISTICAS.

DEBERA MARCARSE SEGUN NEFA 707

QUITAR REBABAS

MATERIAL: ACERO IRAM 600 - CLASE 1010  
GALVANIZADO: ASTM A.90/53 - CLASE 454 gr/m<sup>2</sup>

PROCESO: ESTAMPADO



b	Placa llena			
a	Placa perforada			
ITEM	DESCRIPCION	MATERIAL	ESPECIFICACION	CATAL-NOMEN.
<b>TARJETERO PARA VAGONES</b>			<b>FERROCARRILES ARGENTINOS</b>	
			AREA <b>MECANICA</b>	
ESCALA 1:1	TROCHA TOIDAS	LINEAS: TOIDAS	UTILIZACION VAGONES	EMISION
FIRMA Y FECHA APROB.		N° DE PLANO <b>NEFA 410</b>		<b>7</b>

7	Se eliminaron números de emisión de planos concatenados	06/09/83
EMISION	COTA	FECHA - FIRMA
ALTERACIONES		