

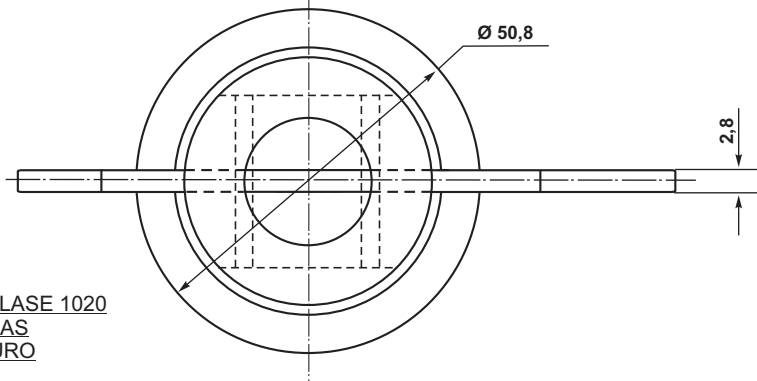
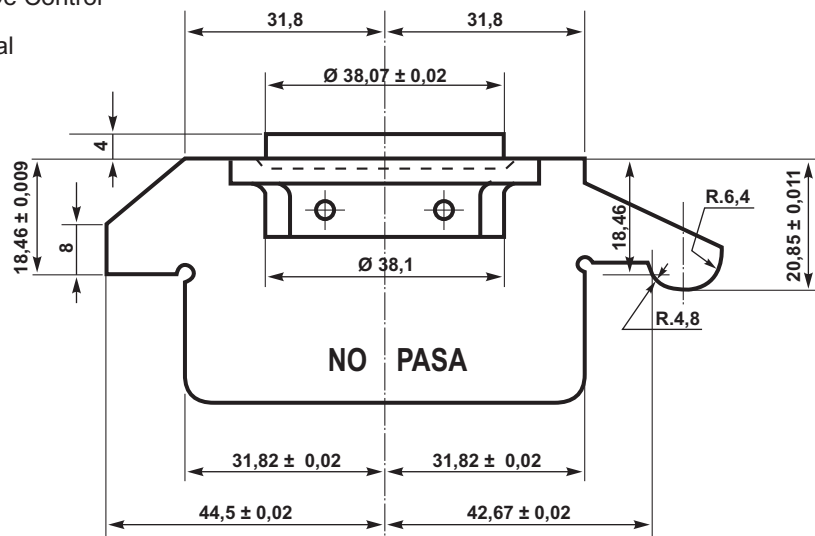


NOTA

- () Sup. De Control
- () General



MATERIAL: CALIDAD MINIMA
ACERO IRAM-IAS U500-600 CLASE 1020
CON SUPERFICIES SOMETIDAS
A DESGASTE - CROMADO DURO
ESPESOR 0,04 mm.

ITEM	DESCRIPCION	CANT.	ESCUADRIA, ESPECIF. Y OBSERVAC.	CATAL-NOMEN
	CABEZA DE ACOPLER DE AIRE COMPRIMIDO CALIBRADOR "NO PASA" PARA CONTROLAR LA DISTANCIA DEL REBORDE INFERIOR Y LA LIBRE SECCION DE LA GARGANTA			FERROCARRILES ARGENTINOS
				AREA: MECANICA
ESCALA	TROCHA: TODAS	LINEA: TODAS	UTILIZACION VAGONES	EMISION
FIRMA Y FECHA APROB. Ing. Edgardo Moya - Gte. Mecánica	N° DE PLANO: NEFA 355		1	

Fecha: 22/4/87
DIV.ESPECIF.
DEPTO. TECNICA
GERENTE MECANICA

DIBUJO
L. SAN LORENZO
Ing. Edgardo Moya