
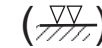
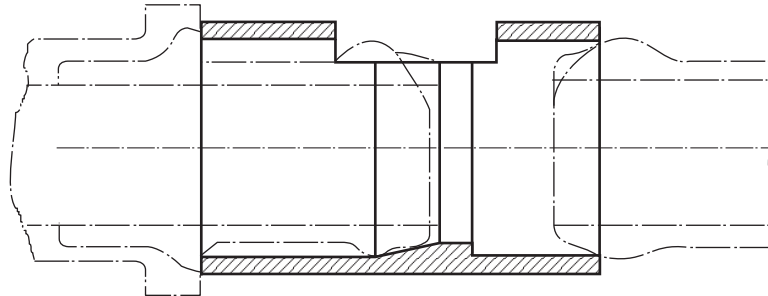


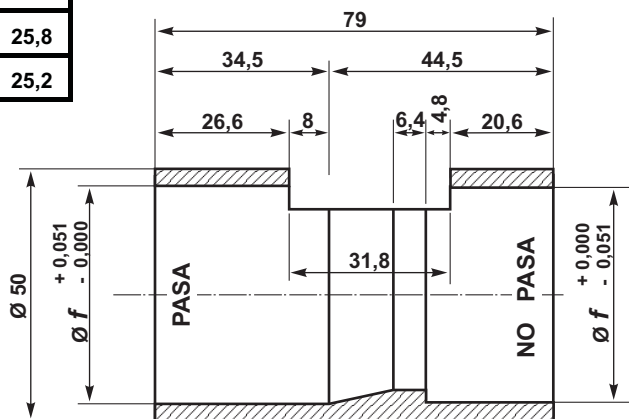
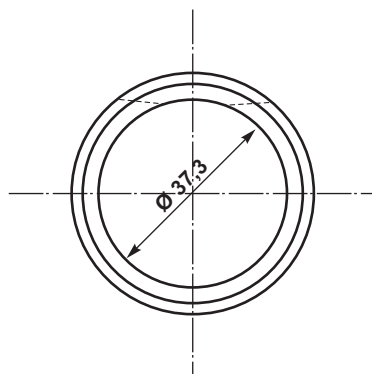
**NOTA**

() Sup. De Control  
() General




**MATERIAL: CALIDAD MINIMA ACERO IRAM IAS U-500  
600 - CLASE 1020 CON SUPERFICIES SOMETIDAS A  
DESGASTE CROMADO DURO**

DIMENSION	ITEM según NEFA 964			
	A-E	B-F	C	D
<i>f</i> (pasa)	43,3	34,3	36,3	25,8
<i>f</i> (no pasa)	42,7	33,7	35,7	25,2



**USO:**

- A) SI LA COLA DEL NIPLE O CABEZA DE ACOPLE NO ENTRA EN EL LADO "PASA", ELLO INDICA Ø EXCESIVO QUE DAÑARIA LAS MANGAS.
- B) SI LA ENTRAN EN EL LADO "NO PASA" ELLO INDICARA Ø EXCESIVAMENTE CHICO QUE DIFICULTA LA RETENCION DE LA MANGA BAJO PRESION.

ITEM	DESCRIPCION	CANT.	ESCUADRIA, ESPECIF. Y OBSERVAC.	CATAL-NOMEN
<b>CABEZA DE ACOPLE DE AIRE COMPRIMIDO CALIBRADOR "PASA-NO PASA" DE LAS DIMENSIONES DE LAS COLAS DE NIPLES Y CABEZAS DE ACOPLE</b>				 AREA: <b>MECANICA</b>
				ESCALA TROCHA: TODAS LINEA: TODAS UTILIZACION VAGONES EMISION
Fecha: 22/04/87 DIBUJO: Ing. CRISTOBAL DIVESPECIF. DEPTO. TECNICA GERENTE MECANICA	FIRMA Y FECHA APROB. Ing. Edgardo Moya	N° DE PLANO: <b>NEFA 276</b>	<b>1</b>	