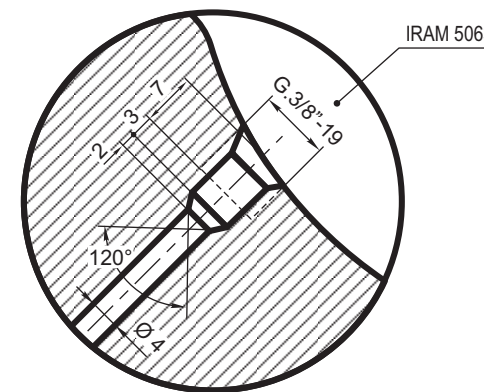
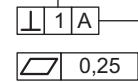
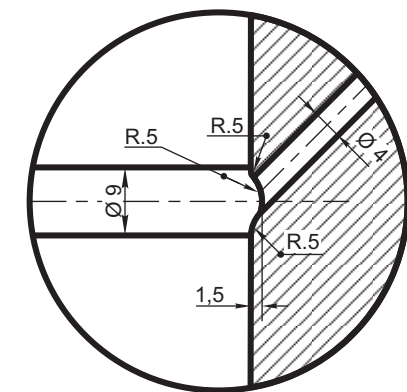


TOLERANCIAS NO ESPECIFICADAS JS.14 = js.14 IRAM 5002
SIMBOLOS DE LABRADO NO ESPECIFICADOS ▽ IRAM 4517
TOLERANCIAS DE FORMA GEOMETRICA IRAM 4515



DETALLE 1
(E. 1:1)



DETALLE 2
(E. 1:1)

* SE INDICARA EXPRESAMENTE

NOTA "A": El aspecto superficial deberá aparecer libre de repliegues, fisuras, inclusiones, grietas, falta de material y todo otro defecto que afecte la utilización de las ruedas.

NOTA "B": Calado según Especificación FAT: MR-500.
Geometría del par montado según Especificación FAT: MR-704.

MATERIAL: Especificación F.A 8 005

Tipo	R.8 - VAGONES - Híbrido 9051733
	R.7 - COCHES LINEA GENERAL VAGON AUTOMOVILERO - Híbrido 9051732
	R.6 - COCHES SERVICIO URBANO - Híbrido 9051731

b	RUEDA TERMINADA VAGONES		ESP. F.A. 8 005 - TIPO R.8 *	
a	RUEDA TERMINADA COCHES		ESP. F.A. 8 005 - TIPO R.6 o R.7 *	
ITEM	DESCRIPCION	Cant.x Coche	ESCUADRIA, ESPECIFICAC. Y OBSERVACIONES	CATAL-NOMEN.

RUEDAS ENTERIZAS LAMINADAS DE Ø 762 mm TIPO PESADA TERMINADA					
ESCALA 1:2,5	TROCHA 1000	LINEAS: BELGRANO	UTILIZACION MATERIAL REMOLCADO	EMISION	
FIRMA Y FECHA APROB. Oscar Costallat Gerencia Mecánica			N° DE PLANO NEFA 259		1 2

2	Se adecuó a Normas IRAM, se agregaron Notas "A", "B" y NUM	7/8/86
Emisión	Alteraciones	Fecha - Firma