

ES COPIA DEL PLANO NEFA 248
M. BELLOCCHIO - GERENCIA DE SEGURIDAD - C.N.R.T.

OBSERVACIONES:

Anula a los Dibujos NEFA 918 y M.15268 y 443.260.
Se confeccionó nuevo original y se cambió número de Dibujo (anterior F.21850)

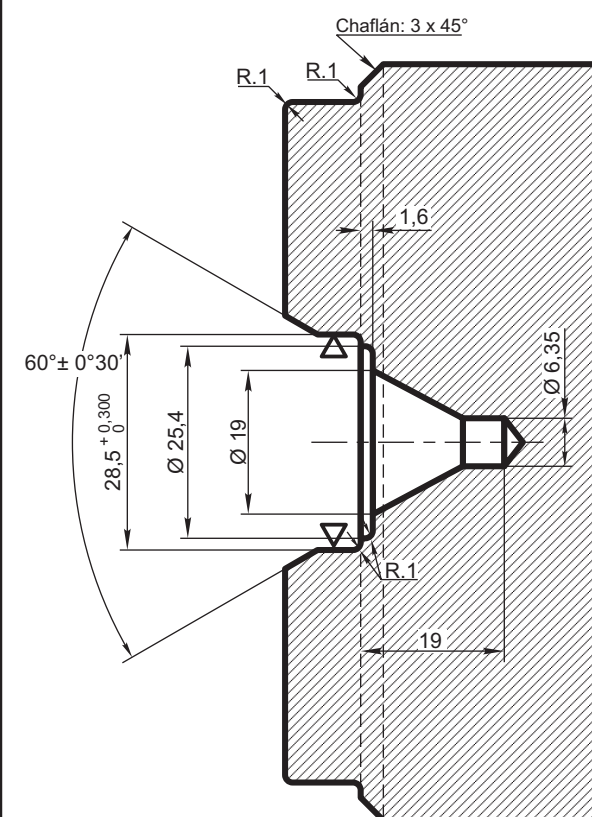
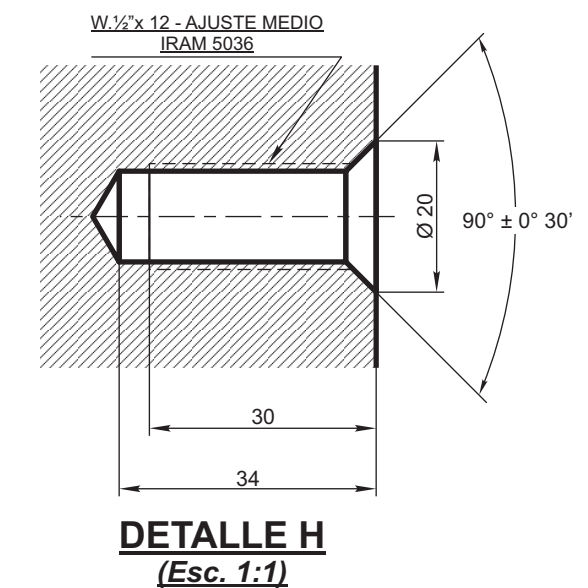
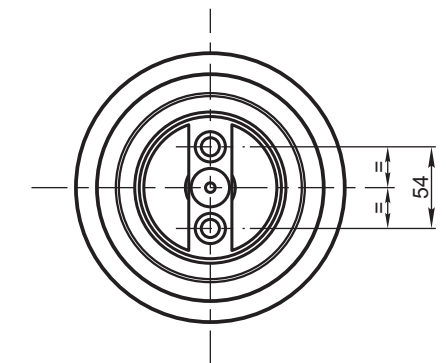
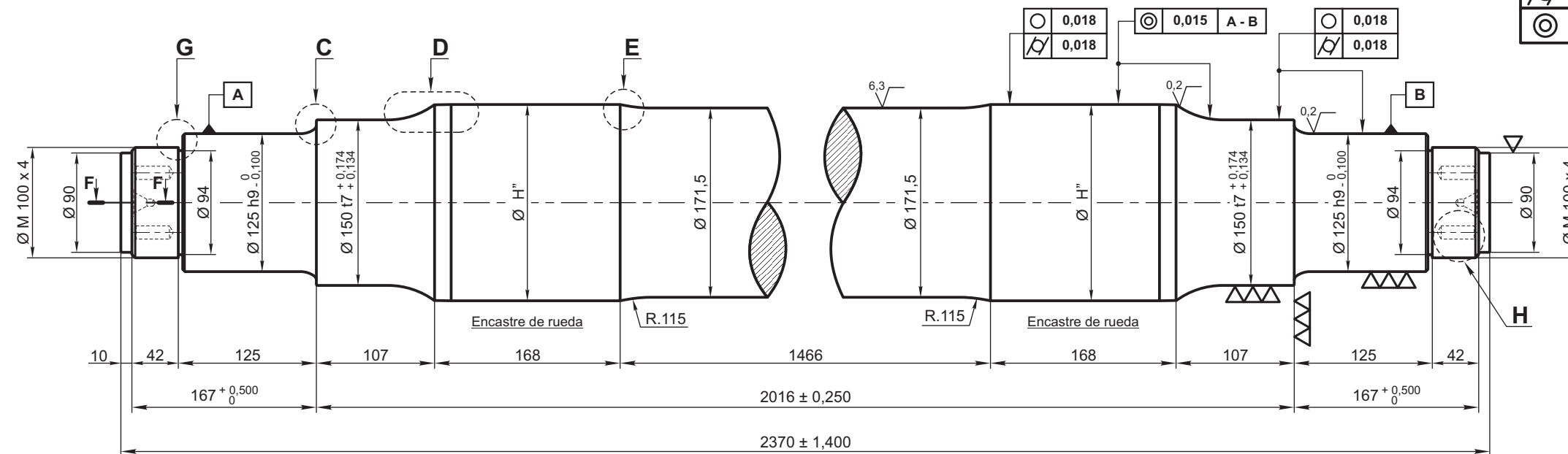
NOTAS:

- 1) PARA CALADO DE RUEDAS EN EJES VER NORMA FAT: MR-500
- 2) MARCADO SEN PLANO NEFA 770
- 3) EL DIAMETRO "H" PARA EL MONTAJE DE RUEDAS NUEVAS SERA: 177,8 mm h6/V7 (▽▽▽)
- 4) LA PROVISION DE EJES PARA STOCK SE HARA CON Ø "H" = 181 mm (▽)
- 5) CUANDO LA MEDIDA "H" DISMINUYA EN 5 mm (DE LA STANDARD) POR SUCESIVAS TORNEADAS, EL EJE SERA RETIRADO DE SERVICIO

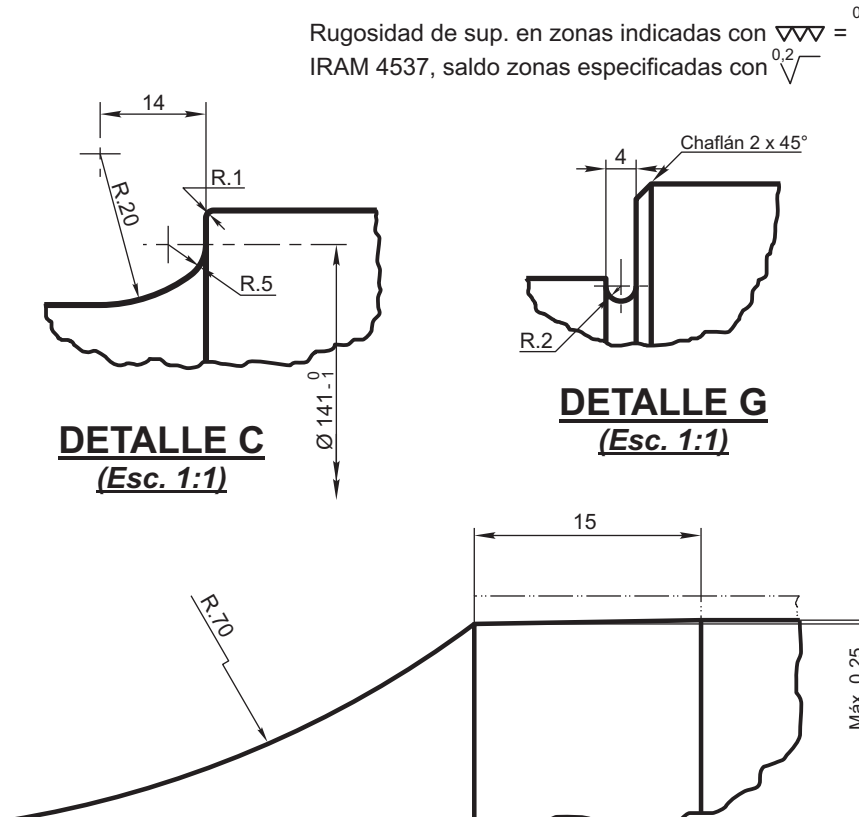
TOLERANCIAS NO ESPECIFICADAS
JS.13 = js.13
IRAM 5002

SIMBOLOS DE LABRADO
▽▽
IRAM 4517

TOLERANCIAS DE FORMA GEOMETRICA (Macrogeometría)		
○	CIRCULARIDAD	IRAM 4515 (iguales en ambos extremos)
∕	CILINDRICIDAD	
◎	CONCENTRICIDAD Y COAXIALIDAD	



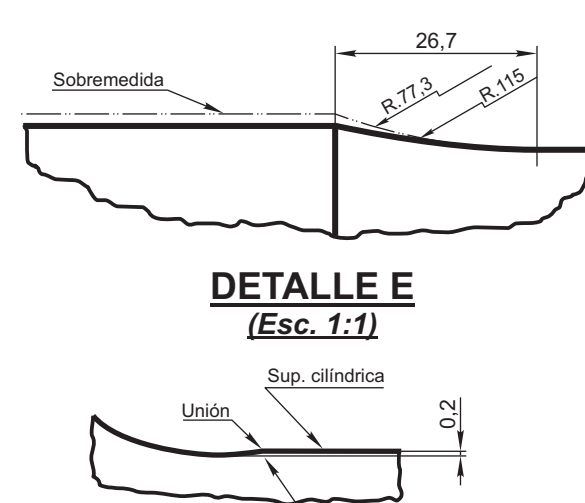
CORTE F-F
(Esc. 1:1)



DETALLE C
(Esc. 1:1)

DETALLE G
(Esc. 1:1)

DETALLE D
(Esc. 2:1)



DETALLE E
(Esc. 1:1)

En la unión de una superficie cilíndrica a una curva, es admitida una incisión de la parte cilíndrica no superior a: 0,2 mm

PARA ADQUISICION VER ESPECIFICACION FAT: C-730

Hibr. 9049997000/0

ITEM	DESCRIPCION	Cant.x Coche	ESCUADRIA, ESPECIFICAC. Y OBSERVACIONES	CATAL-NOMEN.		
	EJE RODAMIENTO A RODILLOS		Especificación F.A. 8 006	Mat. 2/73/1/02/0181/0 Werk. 2/72/1/02/0154/0 Hitachi 2/71/1/02/0011/0		
FERROCARRILES ARGENTINOS AREA MECANICA				EMISION		
				<table border="1"> <tr> <td>1</td> <td>2</td> <td>3</td> </tr> <tr> <td>4</td> <td></td> <td></td> </tr> </table>	1	2
1	2	3				
4						
ESCALA 1:5	TROCHA 1676	LÍNEAS: SAN MARTIN	UTILIZACION COCHES MATERFER COCHES HITACHI COCHES WERKSPOR	Nº DE PLANO		
FIRMA Y FECHA APROB.			NEFA 248			

EMISION	COTA	ALTERACIONES	FECHA - FIRMA
4		Agregado de Punto N° "5" en Notas.	5/7/91
3		Se ajustaron detalles. Agregados tolerancias roscas.	23/11/84
2		Se adecuó especificación de material y especificación de roscas.	11/10/82